

KINNITATUD
Keskkonnaameti peadirektori asetäitja
29.12.2023
korraldusega nr 1-3/23/712

Tilga loodusala kaitsekorralduskava



Tilga männik. Foto: Andres Miller

Sisukord

Kasutatud lühendid, mõisted ja selgitused	2
1. Ala iseloomustus	3
1.1. Uuritus ja seire	6
1.1.1. Inventuurid ja uuringud.....	6
1.1.2. Riiklik seire	7
1.1.3. Inventuuride ja uuringute vajadus.....	7
2. Kaitseväärtused ja kaitse eesmärgid	8
3. Kavandatavad kaitsekorralduslikud tegevused	14
3.1. Külastuskorraldus	15
3.2. Koosluste hooldus- ja taastamistööd.....	15
3.3. Kaitseala piiritähised.....	15
Kasutatud andmeallikad	16

Kasutatud lühendid, mõisted ja selgitused

EELIS – Eesti looduse infosüsteem

K-E – kaitse-eeskiri

KAUR – Keskkonnaagentuur

Kaitse eesmärk – kaitseväärtuse soovitud seisund

Kaitseväärtus – kaitse-eeskirjas nimetatud kaitstav loodusväärtus (kaitse-eesmärk)

KeA – Keskkonnaamet

KKK – kaitsekorralduskava

LiD – linnudirektiiv (sätestab liikmesriikide õigused ja kohustused loodusliku linnustiku kaitseks ja kasutamiseks)

LKA – looduskaitseala

LKS – looduskaitseeadus

LoA – loodusala (loodusdirektiivi I ja II lisas nimetatud elupaigatüüpide või liikide kaitseks moodustatud ala)

LoD – loodusdirektiiv (käsitleb ohustatud elupaikade ning loodusliku loomastiku ja taimestiku kaitse põhimõtteid)

MKA – maastikukaitseala

MO – maaomanik

PLK – poollooduslik kooslus (pärandniit)

RMK – Riigimetsa Majandamise Keskus

SDF – Natura standardandmebaas

Seisundi parendamine – arvestatava esinduslikkusega (C) elupaikade seisundi parendamine (kraavide sulgemine, looduslikule arengule jätmine jms)

SKV – sihtkaitsevöönd

Säilitamine – olemasolevate väärtuste säilitamine (seisund ei muutu halvemaks, säilitamine ei tähenda seda, et seisund peab jääma samaks; looduslik areng)

Taastamine – tegevused, mis on seotud olemasolevate, kuid halvenenud struktuuriga elupaikade taastamisega (näiteks PLKd, sood)

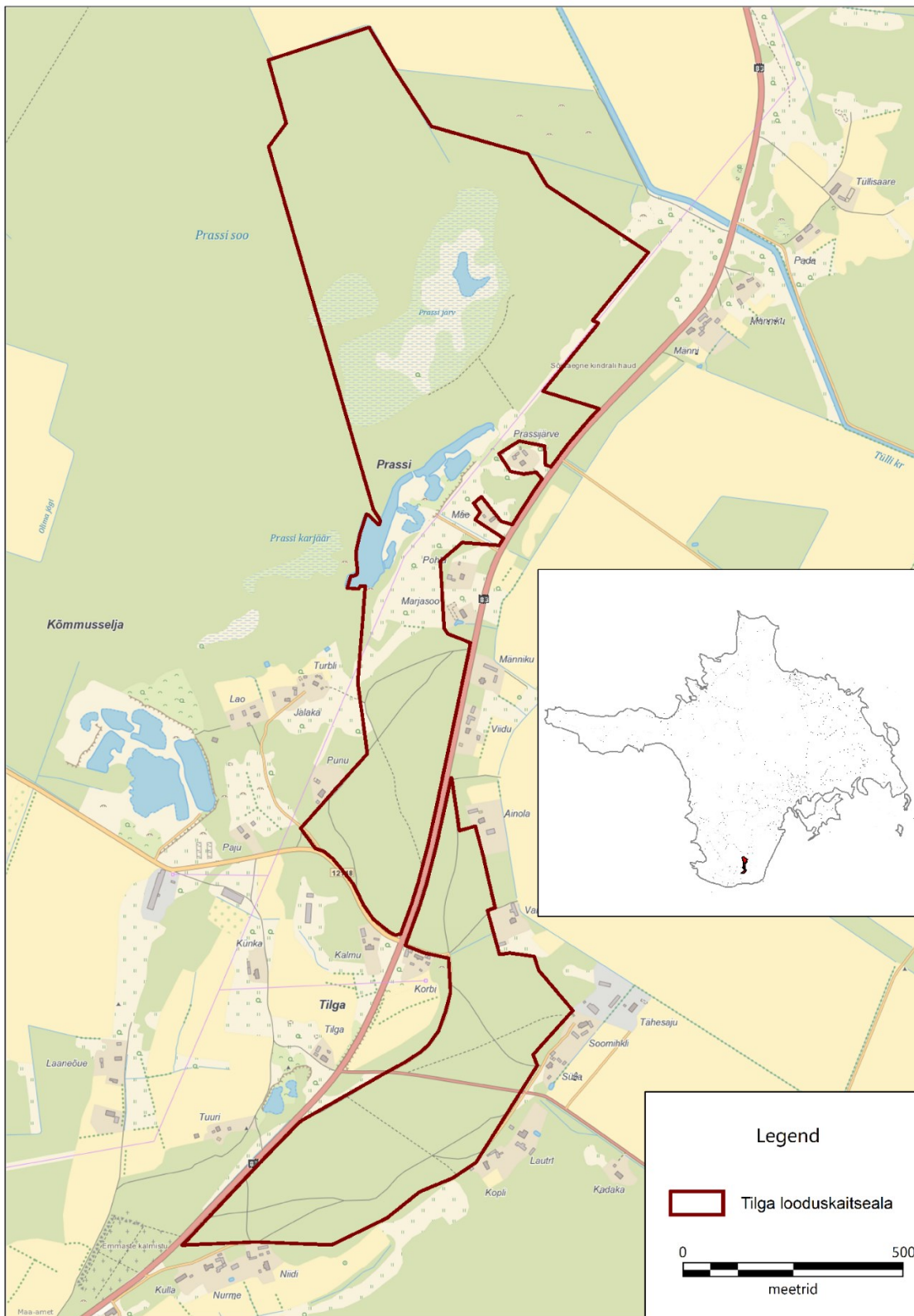
1. Ala iseloomustus

Kaitstava ala nimetus	Tilga looduskaitseala (KLO1000745)
Loodusala nimi	Tilga loodusala (EE0040114)
Pindala	103,2 ha
Asukoht ja piirid	https://register.keskkonnaportaal.ee/register/internationally-important-area/8953557 , https://xgis.maaamet.ee/xgis2/page/link/WrMUiZud
Kaitsekord	„Tilga looduskaitseala kaitse-eeskiri“ https://www.riigiteataja.ee/akt/118012022015 ja seletuskiri https://pilv.envir.ee/index.php/s/LMmeWPj2FdZNS4g?dir=undefined&path=%2FKaitsealad&openfile=3542
Koostaja nimi	Andres Miller
Koostamise aasta	2023
Kaitsekorralduskava koostamise kord	„Kaitsekorralduskava koostamise ja kinnitamise kord ning kaitsekorralduskava kinnitaja määramine“ https://www.riigiteataja.ee/akt/104112022001

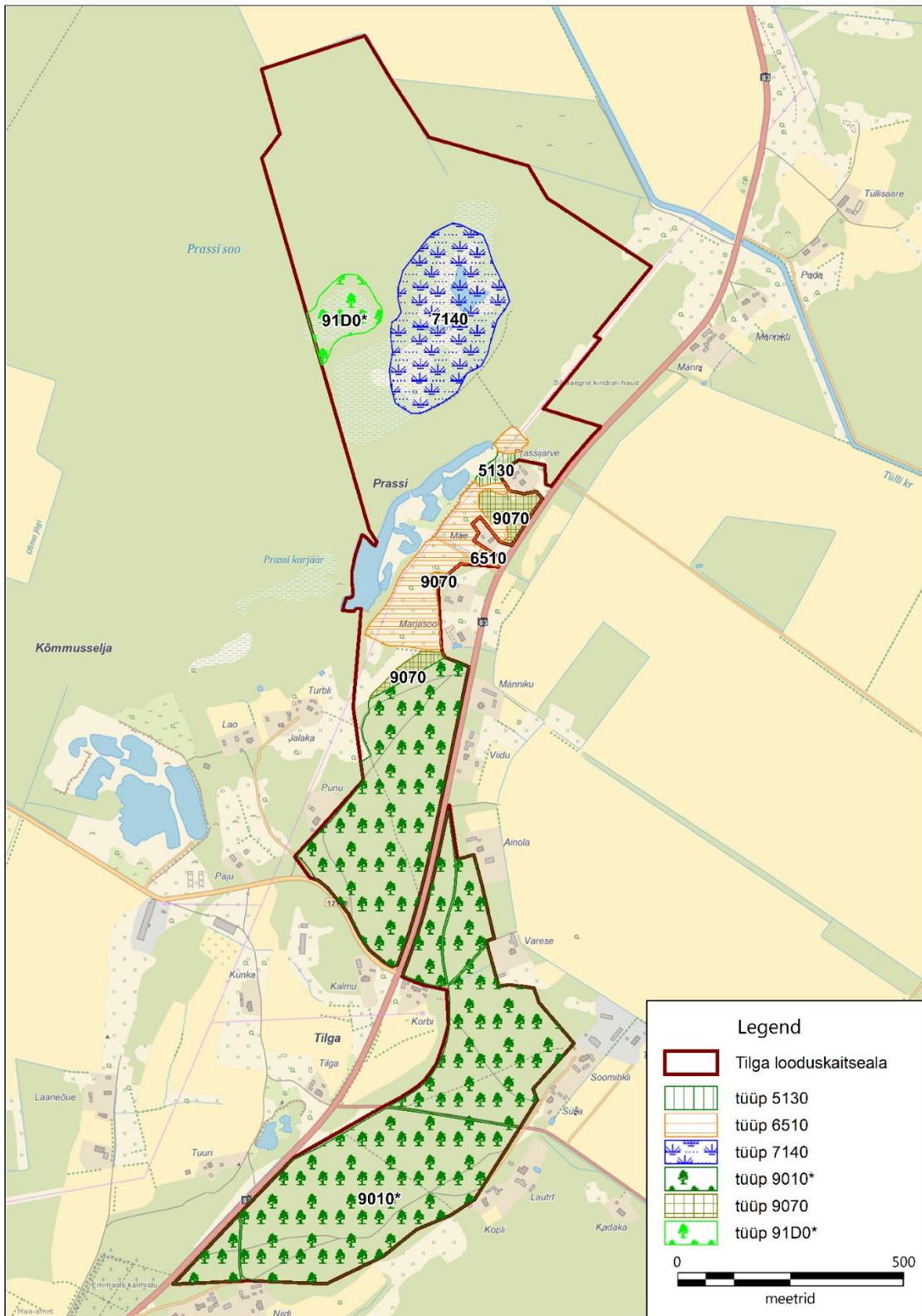
Loodusala (mis valdavalt kattub looduskaitsealaga) peamised väärtused on metsa- ja sookooslused, mille soodne seisund tagatakse loodusliku arenguga, ning pärandkooslused, mille säilimiseks on vajalik nende taastamine ja hooldamine. Veel on oluline punasele tolmpedale sobiva kasvukoha säilitamine.

Kaitsekorralduskava annab soovitusel kaitstava ala valitsejale kaitse eesmärkide saavutamise parimatest viisidest, kuid ei loo õigusi ega kohustusi kolmandatele isikutele.

Tilga loodusala KKK on koostatud tähtajatult. Kava vaadatakse üle ja uuendatakse põhjendatud juhtudel kaitseväärtuste kaitse tagamise eesmärgil, lähtuvalt tulemuslikkuse hindamise või uue inventuuri andmetest.



Joonis 1. Tilga looduskaitseala paiknemine Hiiumaal (aluskaart: Maa-amet).



Joonis 2. Tilga looduskaitseala elupaigatüübid (aluskaart: Maa-amet).

1.1. Uuritus ja seire

1.1.1. Inventuurid ja uuringud

Elupaigatüüpe on Tilga LoA-l 1997. aastal inventeerinud Jaanus Paal, Eli Fremstad ja Aino Kalda, aastal 2000 Toomas Kukk ja Bert Holm, aastal 2001 Hannes Pehlak ja Meeli Mesipuu, aastal 2014 Meeli Mesipuu, aastal 2019 Toomas Kukk ja Eerik Leibak ning aastal 2020 Kaie Sarv ja Julika Korv ning samal aastal ka Andres Miller. Hilisemate inventuuride käigus ei ole enam tuvastatud loodusala eesmärgiks olevaid elupaigatüüpe lood (6280*), rabad (7110*) ja nokkheinakooslused (7150). Loodude asemel on elupaigatüübid kadastikud (5130), aas-rebasesaba ja ürt-punanupuga niidud (6510) ning puiskarjamaad (9070). Raba asemel on tüüp siirdesoo- ja rabametsad (91D0*).

Liikidest on 1983. aastal Tilga LoA-l leidnud punast tolmpaad (*Cephalanthera rubra*, 10 taime), roomavat öövilget (*Goodyera repens*, 20 is) ja pruunikat pesajuurt (*Neottia nidus-avis*) Ülle Kukk. Aastatel 1994, 1995, 1996 ja 1998 seiras punast tolmpaad (u 100 is) Taavi Tuulik. Aastatel 1995, 1996 ja 1998 seirasid roomavat öövilget ning pruunikat pesajuurt Taavi Tuulik ja Kai Vahtra. 1995–2010 seiras sookurge (*Grus grus*, 1 p) Ülo Väli. 1997. aastal leidsid Jaanus Paal, Eli Fremstad ja Aino Kalda kõdu-koralljuurt (*Corallorhiza trifida*) ja harilikku porssa *Myrica gale* (*Myrica gale*, massiline). 2004. aastal leidis Taavi Tuulik sookäppa (*Hammarbya paludosa*, 4 is). 2008. aastal seirasid punast tolmpaad (4 is) Rita Miller ja Elle Roosaluuste. 2009. aastal leidis Ülo Väli põhja-nahkhiire (*Eptesicus nilssonii*, 1 is) sigimis- ja suvise varjepaiga ja kanakulli (*Accipiter gentilis*, 1 p) pesa ning Rita Miller ja Taavi Tuulik leidsid kuradi-sõrmkäppa (*Dactylorhiza maculata*, 20 is) ning seirasid sookäppa (246 is). 2010. aastal seirasid punast tolmpaad (30 is) Rita Miller ja Taavi Tuulik, viimane leidis tumepunase neuuvaiba (*Epipactis atrorubens*, 1 is), ning Ülo Väli seiras kanakulli (1 p). 2011. aastal seiras Rita Miller roomavat öövilget (775 võsu), pruunikat pesajuurt (0 is), punast tolmpaad (17 is), tumepunast neuuvaipa (5 is), sookäppa (32 is), kuradi-sõrmkäppa (15 is), leidis suur-rabakiili (*Leucorrhinia pectoralis*, 2 isast), valgelaup-rabakiili (*Leucorrhinia albifrons*, 11 isast) ja vööthuul-sõrmkäppa (*Dactylorhiza fuchsii*, 6 is) ning Tiit Leito märkas roo-loorkull (*Circus aeruginosus*, 1 p). 2012. aastal vaatles Rita Miller suur-rabakiile (2 isast) ja valgelaup-rabakiile (20 is). 2014. aastal seiras Aat Sarv sookäppa (89 is) ja Ülo Väli kanakulli (pesa asustatud, kuid liik teadmata). 2015. aastal seiras Rita Miller punast tolmpaad (24 is) ja Renno Nellis märkas sarvikpütti (*Podiceps auritus*, 1 p), raudkulli (*Accipiter nisus*, 1 p), hiireviud (*Buteo buteo*, 1 p) ja väike-kärbsenäppi (*Ficedula parva*, 1 p) ning Ülo Väli seiras kanakulli (1 p). 2018. aastal seiras Rita Miller punast tolmpaad (6 is). 2019. aastal seirasid Toomas Kukk ja Eerik Leibak harilikku porssa (ohtralt), vööthuul-sõrmkäppa (6 is) ja kuradi-sõrmkäppa (arvukus märkimata) ning leidsid kahelehist käokeelt (*Platanthera bifolia*). 2020. aastal seiras Leho Aaslaid sarvikpütti (1 p) ja 2021. aastal Aarne Tuule kanakulli (0 is).

1.1.2. Riiklik seire

Riiklikku seiret korraldab KAUR. Tilga loodusala jääb kahele suurele röövlindude koosluste seirealale, kus toimub röövlindude talvine ja pesitsusaegne seire, ning euroopa naaritsa seireruutu. Varem toimus Tilga LoA-1 ohustatud taimekoosluste (Natura elupaigad) seire ja kolmes kohas kaitstavate soontaimede liigiseire, kuid need seirekohad arhiveeriti 2022. aastal.

1.1.3. Inventuuride ja uuringute vajadus

Inventeerida on vaja Prassi soo SKV kooslused (32,3 ha). Praegu on suur osa kooslustest määratletud 0-elupaigana ning ka elupaigatüübina määratletud koosluste piirid ja andmestik vajavad täpsustamist ning ajakohastamist.

2. Kaitseväärtused ja kaitse eesmärgid

Loodusala looduskaitseelised väärtused on Euroopa Liidu loodusdirektiivi I lissasse kantud kooslused. Pisut üle poole loodusalast on kaetud erinevate looduslike või poollooduslike kooslustega. Tabelis 1 esitatakse Tilga loodusala kaitseväärtused, nende seisund, kaitse eesmärk, soodsa looduskaitseelise seisundi hoidmist mõjutavad tegurid, nende ärahoidmiseks või leevendamiseks ettenähtavad meetmed, oodatav tulemus, märkused ja loodusala panus kaitstava elupaigatüübi üle-eestilisse pindalasse ning võrdlus Natura standardandmebaasiga Eesti kohta.

Tilga LoA, mida siseriiklikult kaitstakse LKA-na, eesmärk on kaitsta elupaigatüüpe lood (*6280), rabad (*7110), siirde- ja õõtsiksood (7140), nokkheinakooslused (7150), vanad loodusmetsad (*9010) ning siirdesoo- ja rabametsad (*91D0). Uuematel andmetel on aastakümnete tagused määrangud osutunud osaliselt valeks. LoA-l ei ole elupaigatüüpe lood, rabad ega nokkheinakooslused. LoA eesmärgid on ajakohastamisel. Ettepanek puuduvate elupaigatüüpide eemaldamiseks on tehtud LKA menetluse käigus, mistõttu neid elupaigatüüpe kaitse eesmärkide tabelis ei kajastata.

Tilga LKA eesmärk on kaitsta Lõuna-Hiiumaa maastikku ilmestavat Tilga männikut, Prassi jäänukjärve ja elustiku mitmekesisust, LoD-i elupaigatüüpe kadastikud (5130), aas-rebasesaba ja ürt-punanupuga niidud (6510), siirde- ja õõtsiksood, vanad loodusmetsad, puiskarjamaad (9070) ning siirdesoo- ja rabametsad (91D0*), LoD-i liike valgelaup-rabakiil (*Leucorhina albifrons*) ja suur-rabakiil (*Leucorhina pectoralis*) ning nende elupaiku, kaitsealuseid liike kanakull (*Accipiter gentilis*), punane tolmpäa (*Cephalanthera rubra*), roomav öövilge (*Goodyera repens*), sookurg (*Grus grus*), sookäpp (*Hammarbya paludosa*) ja sarvikpütt (*Podiceps auritus*). Tabelis 2 esitatakse LKA kaitseväärtuseks olevad liigid, nende seisund, kaitse eesmärk, soodsa looduskaitseelise seisundi hoidmist mõjutavad tegurid, nende ärahoidmiseks või leevendamiseks ettenähtavad meetmed, oodatav tulemus ja märkused.

Elupaigatüüpi kadastikud on LKA-l 0,3 ha, aas-rebasesaba ja ürt-punanupuga niidud 4,3 ha, siirde- ja õõtsiksood 7,6 ha, vanad loodusmetsad 39,6 ha, puiskarjamaad 1,5 ha ning siirdesoo- ja rabametsad 1,8 ha. Poollooduslikud kooslused ehk pärandniidud paiknevad eramaal ja PV-s, looduslikud kooslused valdavalt riigimaal ja SKV-s.

Koosluste, liikide või elupaikade soodsa seisundi saavutamise või hoidmise (hooldamise ja taastamise) meetmed on seatud vastavalt elupaigatüüpidele koostatud hoolduskavadele ja liikide kaitse tegevuskavadele. Kavad on leitavad Keskkonnaameti kodulehel ja viited on lisatud kasutatud andmeallikate nimekirja.

Tabel 1. Tilga loodusala kaitseväärtuste koondtabel (kooslused)

Kaitseväärtus ¹	Seisund ² (pindala / esinduslikkus)	Kaitse eesmärk ³	Mõjutegurid	Meetmed	Oodatav tulemus ⁴	Märkused	Panus üldpindalasse / SDF-i (%) ⁵
Poollooduslikud kooslused							
Kadastikud (5130) K-E – jah LoD – I LoA – ei	0,3 ha / B	säilitamine 0,3 ha	võsastumine	hooldamine 0,3 ha	heas seisus elupaiku on säilinud 0,3 ha	elupaigatüüpi on majandatud, aga mitte nõuetekohaselt	0,0 / 0,0
			metsastumine				
Aas-rebasesaba ja ürt-punanupuga niidud (6510) K-E – jah LoD – I LoA – ei	4,2 ha / B	säilitamine 4,2 h	võsastumine	hooldamine 4,2 ha	heas seisus elupaiku on säilinud 4,3 ha, sh 0,1 ha taastatud	viimati osaliselt hooldatud 2015. a	0,1 / 0,2
	0,1 ha / D	seisundi parendamine 0,1 ha		taastamine ja seejärel hooldamine 0,1 ha			
Puiskarjamaad (9070) K-E – jah LoD – I LoA – ei	0,9 ha / B	säilitamine 0,9 ha	võsastumine	hooldamine 0,9 ha	heas seisus elupaiku on säilinud 1,5 ha, sh 0,6 ha taastatud	rohkem kui 10 a hooldamata	0,1 / 0,1
	0,6 ha / C	seisundi parendamine 0,6 ha	metsastamine	taastamine ja seejärel hooldamine 0,6 ha			

¹ K-E (jah/ei) – on või ei ole kaitstava ala kaitseväärtus (kaitse-eesmärk)

LoD – loodusdirektiivi lisa number

LoA (jah/ei) – on või ei ole loodusala kaitseväärtus

² Elupaigatüübi esinduslikkus: A – väga hea, B – hea, C – arvestatav, p – potentsiaalne

³ Kaitse eesmärk seatakse aastaks 2050

⁴ Oodatav tulemus seatakse aastaks 2050 ja tulemuslikkust hinnatakse iga 10 aasta tagant

⁵ 2019. a loodusdirektiivi aruande andmete põhjal (<https://nature-art17.eionet.europa.eu/article17/habitat/report/>). Numbrid näitavad, milline on selle loodusala elupaigatüüpide osakaal kogu Eesti elupaigatüüpide / kõikide SDF-i kantud elupaigatüüpide pindalast.

Kaitseväärtus ¹	Seisund ² (pindala / esinduslikkus)	Kaitse eesmärk ³	Mõjutegurid	Meetmed	Oodatav tulemus ⁴	Märkused	Panus üldpindalasse / SDF-i (%) ⁵
Sooelupaigad							
Siirde- ja õõtsiksood (7140) K-E – jah LoD – I LoA – jah	7,6 ha / A	säilitamine 7,6 ha	kuivendus	veerežiimi taastamine	väga heas seisus elupaika on säilinud 7,6 ha	soo kirdeosas SKV-s riigimaal olevat kraavi- juppi mitte hooldada	0,0 / 0,0
Metsaelupaigad							
Vanad loodusmetsad (9010*) K-E – jah LoD – I LoA – jah	39,6 ha / C	seisundi parendamine 36,0 ha	raie	looduslikule arengule jätmise 34,1 ha	elupaika on säilinud 39,6 ha, sh heas seisus 36,0 ha	elupaigatüübist 3,6 ha on punase tolmpea kasvukoht, mis vajab hooldust	0,1 / 0,1
		seisundi säilitamine 3,6 ha	teedevõrk	väiksemate radade hooldamata jätmise			
				teedelt eemaldatud puude alale jätmise			
Siirdesoo- ja rabametsad (*91D0) KE – jah LoD – I LoA – jah	1,8 ha / C	seisundi parendamine 1,8 ha	raie	looduslikule arengule jätmise 1,8 ha	heas seisus elupaika on säilinud 1,8 ha		0,0 / 0,0
			kuivendus				

Tabel 2. Tilga loodusala kaitseväärtuste koondtabel (liigid)

Kaitseväärtus ⁶	Seisund	Kaitse eesmärk	Mõjutegurid	Meetmed	Oodatav tulemus	Märkused
Siseriiklikud eesmärgid						
Valgelaup-rabakiil (<i>Leucorrhinia albifrons</i>) LKS – III K-E – jah LoD – II ja IV LoA – ei	1,8 ha, 2011. a 11 isast, 2012. a 20 isast	sigimisveekogu (1,8 ha) säilimine	veekogu reostumine	maaomaniku teavitamine, liigiga arvestamine tegevuste kooskõlastamisel	liik ja tema sigimisveekogu (1,8 ha) on säilinud	
			veerežiimi muutused			
Suur-rabakiil (<i>Leucorrhinia pectoralis</i>) LKS – III K-E – jah LoD – II ja IV LoA – ei	2,0 ha 2011. a 2 isast, 2012. a 2 isast	sigimisveekogu (2,0 ha) säilimine	veekogu reostumine	maaomaniku teavitamine, liigiga arvestamine tegevuste kooskõlastamisel	liik ja tema sigimisveekogu (2,0 ha) on säilinud	
			veerežiimi muutused			
			kalad			
Kanakull (<i>Accipiter gentilis</i>) LKS – II K-E – jah LoA – ei	elupaik LoA-I 16,8 ha, 2010. a 1 paar	pesitsusala (16,8 ha) säilimine			liigi elupaik on heas seisundis (16,8 ha)	

⁶ LKS – kaitsekategooria looduskaitseseaduse järgi
LiD – linnudirektiivi lisa number

Kaitseväärtus ⁶	Seisund	Kaitse eesmärk	Mõjutegurid	Meetmed	Oodatav tulemus	Märkused
Punane tolmpea (<i>Cephalanthera rubra</i>) LKS – II K-E – jah LoA – ei	kasvukoht 5,5 ha, 1983. a 10 is, 1998. a 100 is, 2008. a 4 is, 2010. a 30 is, 2011. a 17 is, 2015. a 24 is 2018. a 6 is	kasvukoha (5,5 ha) ja seal liigi säilimine	vahtravõsa	vahtravõsa raie	liik ja talle sobiv kasvukoht on säilinud 5,5 ha	sõltuvalt vajadusest tuleb igal 2. või 3. aastal kasvukohas eemaldada vahtravõsa
Roomav öövilge (<i>Goodyera repens</i>) LKS – III K-E – jah LoA – ei	kasvukoht 33,5 ha, 1983. a 20 is, 2011. a 775 is	kasvukoha (33,5 ha) ja seal liigi säilimine			liik ja tema kasvukoht (33,5 ha) on säilinud	
Sookurg (<i>Grus grus</i>) LKS – III K-E – jah LiD – I LoA – ei	elupaik 11,7 ha, 1995–2010. a 1 paar	elupaiga (11,7 ha) ja seal liigi (1 p) säilimine			liik ja tema elupaik (11,7 ha) on säilinud	
Sookäpp (<i>Hammarbya paludosa</i>) LKS – II K-E – jah LoA – ei	kasvukoht 3,4 ha, 2004. a 4 is, 2009. a 246 is, 2011. a 32 is, 2014. a 89 is	kasvukoha (3,4 ha) ja seal liigi säilimine			liik ja tema kasvukoht (3,4 ha) on säilinud	

Kaitseväärtus ⁶	Seisund	Kaitse eesmärk	Mõjutegurid	Meetmed	Oodatav tulemus	Märkused
Sarvikpütt <i>(Podiceps auritus)</i> LKS – II K-E – jah LiD – I LoA – ei	elupaik 2 ha 2015. a 1 p, 2020. a 1 p	elupaiga (2 ha) ja seal liigi (1 p) säilimine			Liik ja tema elupaik (2 ha) on säilinud	

3. Kavandatavad kaitsekorralduslikud tegevused

Vajalike tegevuste tabelisse (tabel 3) on koondatud tööd, mis on vajalikud kaitse eesmärkide saavutamiseks, tabelit võidakse tulevikus täiendada.

Tabelis 3 on tegevused jaotatud vastavalt tegevuse olulisusele järgmistesse prioriteetsusklassidesse:

- 1) esimene prioriteet – hädavajalik tegevus, milleta kaitse eesmärkide täitmine planeeritavas ajavahemikus on võimatu, see on kaitseväärtuste säilimisele ja toimiva ohuteguri kõrvaldamisele suunatud tegevus (taastamine, taasloomine); kaitsekorralduse tulemuslikkuse hindamiseks vajalik tegevus (inventeerimine);
- 2) teine prioriteet – vajalik tegevus, mis on suunatud väärtuste taastamisele ja potentsiaalsete ohutegurite kõrvaldamisele;
- 3) kolmas prioriteet – soovituslik tegevus, mis aitab kaudselt kaasa väärtuste säilimisele ja taastamisele ning ohutegurite kõrvaldamisele (infotahvid, külustustaristu).

Tabel 3. Vajalikud tegevused

Jrk	Tegevuse nimetus	Maht	Tegevuse tüüp	Korraldaja	Prioriteet	Ajagraafik
Inventuurid, seired, uuringud						
1.	Prassi soo SKV koosluste inventuur	32,3 ha	inventuur	KeA	II	2033
Hooldus, taastamine ja ohjamine						
2.	Kadastike (5130) hooldamine	0,3 ha	koosluse hooldustöö	KeA/MO	I	igal aastal
3.	Aas-rebasesaba ja ürt-punanupuga niitude (6510) hooldamine	4,2 ha	koosluse hooldustöö	KeA/MO	I	igal aastal
4.	Aas-rebasesaba ja ürt-punanupuga niitude (6510) hooldamine	0,2 ha	koosluse hooldustöö	KeA/MO	I	igal aastal
5.	Aas-rebasesaba ja ürt-punanupuga niitude (6510) taastamine	0,2 ha	koosluse taastamistöö	KeA/MO	I	2033
6.	Puiskarjamaade (9070) hooldamine	0,9 ha	koosluse hooldustöö	KeA/MO	I	igal aastal
7.	Puiskarjamaade (9070) hooldamine	0,6 ha	koosluse hooldustöö	KeA/MO	I	igal aastal
8.	Puiskarjamaade (9070) taastamine	0,6 ha	koosluse taastamistöö	KeA/MO	I	2033
9.	Vanade loodumetsade (9010*) seisundi parendamine	36,0 ha	koosluse seisundi parendamine loodusliku arenguga	KeA	I	2050

Jrk	Tegevuse nimetus	Maht	Tegevuse tüüp	Korraldaja	Prioriteet	Ajagraafik
10.	Siirdesoo- ja rabametsade (91D0*) seisundi parendamine	1,8 ha	koosluse seisundi parendamine loodusliku arenguga	KeA	I	2050
11.	Punase tolmpea (<i>Cephalanthera rubra</i>) kasvukohta hooldamine	3,6 ha	liigi elupaiga hooldustöö	RMK	I	igal 3. aastal
Kavad, eeskirjad						
12.	KKK andmete üle vaatamine ja vajadusel uuendamine		Tegevuskava	KeA	I	1 kord 10 aasta jooksul
13.	KKK tulemuslikkuse hindamine		Tegevuskava	KeA	I	1 kord 10 aasta jooksul

3.1. Külastuskorraldus

Tilga LoA-l külastust ei korraldata. Põhjuseks on ala väiksus ja selle lähiümbruse asustus. Külastajad võivad häirida kohalikke elanikke ja kahjustada loodusväärtusi. Samas ei ole LoA külastamine keelatud ning tõelisel loodusesõbral on siin nii mõndagi avastada.

3.2. Koosluste hooldus- ja taastamistööd

Praegu Tilga LoA-l pändniite (6,2 ha) nõuetekohaselt ei hooldata. Väikest osa niidetakse muruniidukiga, mis pändniidu elurikkust ei suurenda. Kunagi karjatati Tilga pändniitudel lambaid. Oluline on pändniite taas hooldama hakata, vajadusel neid eelnevalt taastades.

3.3. Kaitseala piiritähised

Enne 2022. aastat, mil Tilga MKA ja Prassi HA liitmisel moodustati Tilga LKA, olid vanad piiritähised olemas Tilga MKA piiril. Prassi HA piir oli looduses tähistamata. Vanad MKA piiritähised vajavad väljavahetamist ja LKA põhjaosa, endine Prassi HA, piir vajab samuti looduses tähistamist. Tähiste asukohad saab kavandada pärast välitoid käesolevat KKK-d täiendades või lisades vastava info külustustaristu virtuaalkontoris (<https://xgis.maaamet.ee/xgis2/page/app/kylustustaristu>; piiratud ligipääsuga) kaardirakenduse teemakihile. Looduses korraldab tähiste paigaldamist ja vanade tähiste kõrvaldamist RMK.

Kasutatud andmeallikad

- EELIS (2010). Tilga looduskaitseala, https://www.eelis.ee/default.aspx?state=10;-1158249072;est;eelisand;;&comp=objresult=ala&obj_id=2001987948
- Helm, A. (2019). *Eesti p randkooslused: loopealsed ja kadastikud.  levaade elurikkusest ja v artustest ning juhend hooldamiseks ja taastamiseks. Keskkonnaameti tellimusel koostatud juhendmaterjal*. Tartu: Nordic Botanical O .
- Helm, A., Kalamees, R., Kukk, T., Mesipuu, M., & Roosalu te, E. (2010). *Juhend loodusdirektiivi I lisa pool-looduslike elupaigati pide seisundi hindamiseks*. Tartu: P randkoosluste Kaitse  hing.
- Keskkonnaamet. (2021). *P randniitude tegevuskava*.
- Kull, T., Tali, K., Heinsoo, H., & Kartau, R. (2012). *Sugukond k palised (Orchidaceae) kaitse tegevuskava eeln u*. Keskkonnaamet.
- Mesipuu, M. (2020). *Aru- ja soostunud niitude hoolduskava*. Tartu: P randkoosluste Kaitse  hing
- Natura 2000 Network Viewer (2021). <https://natura2000.eea.europa.eu/expertviewer/>
- Paal, J. (2004). *Euroopas v artustatud elupaigad Eestis*. Tallinn: AS Kirjastus Ilo ja tr kikoda Ilo Print.
- Paal, J. (2007). *Loodusdirektiivi elupaigati pide k siraamat*. Tallinn: Auratr kk.
- Pajula, R., & Ilomets, M. (2012). *Juhend loodusdirektiivi I lisa soo-elupaigati pide seisundi hindamiseks*. Tallinn: MT  Eesti M rgalade  hing.
- Palo, A. (2018). *Loodusdirektiivi metsaelupaikade inventeerimise juhend*. Tartu.
- Riigi Teataja. Euroopa Komisjonile esitatav Natura 2000 v rgustiku alade nimekiri, <https://www.riigiteataja.ee/akt/328122010002?leiaKehtiv>
- Riigi Teataja. Kaitstava loodusobjekti t histamise kord ja t hised, <https://www.riigiteataja.ee/akt/104012022018?leiaKehtiv>
- Roosaluste, E. (2019). *Puisniitude ja puiskarjamaade hoolduskava*. Tartu.