

KINNITATUD
Keskkonnaameti
15.12.2023
korraldusega nr 1-3/23/669

Paatsa loodusala kaitsekorralduskava



„Vaade Paatsa loodusalale“ Maa-ameti kaldaerofoto 2023.

Keskkonnaamet 2023

Sisukord

1. Ala iseloomustus	4
1.1 Uuritus ja seire	7
2. Kaitseväärtused ja kaitse eesmärgid	8
3. Kavandatavad kaitsekorralduslikud tegevused	11
3.1. Külastuskorraldus.....	13
3.2. Koosluste hooldus- ja taastamistööd	13
3.3. Hoiuala piiritähiste hooldamine	14
Kasutatud andmeallikad	15

Kasutatud lühendid, mõisted ja selgitused

MO – maaomanik

KE – kaitse-eeskiri

Kaitseväärtus – kaitse-eeskirjas nimetatud kaitstav loodusväärtus (kaitse-eesmärk)

Kaitse eesmärk – kaitseväärtuse soovitud seisund

KeA – Keskkonnaamet

KKK – kaitsekorralduskava

KOV – kohalik omavalitsus

HA – hoiuala

LoD – loodusdirektiiv (käsitleb ohustatud elupaikade ning loodusliku loomastiku ja taimestiku kaitsepõhimõtteid)

LoA – loodusala (loodusdirektiivi I ja II lisas nimetatud elupaigatüüpide või liikide kaitseks asutatud ala)

PLK – poollooduslik kooslus

RMK – Riigimetsa Majandamise Keskus

EELIS – Eesti Looduse Infosüsteem

SDF – Natura standardandmebaas

Säilitamine – olemasolevate väärtuste säilitamine (seisund ei muutu halvemaks, säilitamine ei tähenda seda, et seisund peab jääma samaks) (looduslik areng)

Seisundi parendamine – arvestatava esinduslikkusega (C) elupaikade seisundi parendamine (kraavide sulgemine, looduslikule arengule jätmine jms)

Taastamine – tegevused, mis on seotud olemasolevate, kuid halvenenud struktuuriga elupaikade taastamisega (näiteks PLKd, sood)

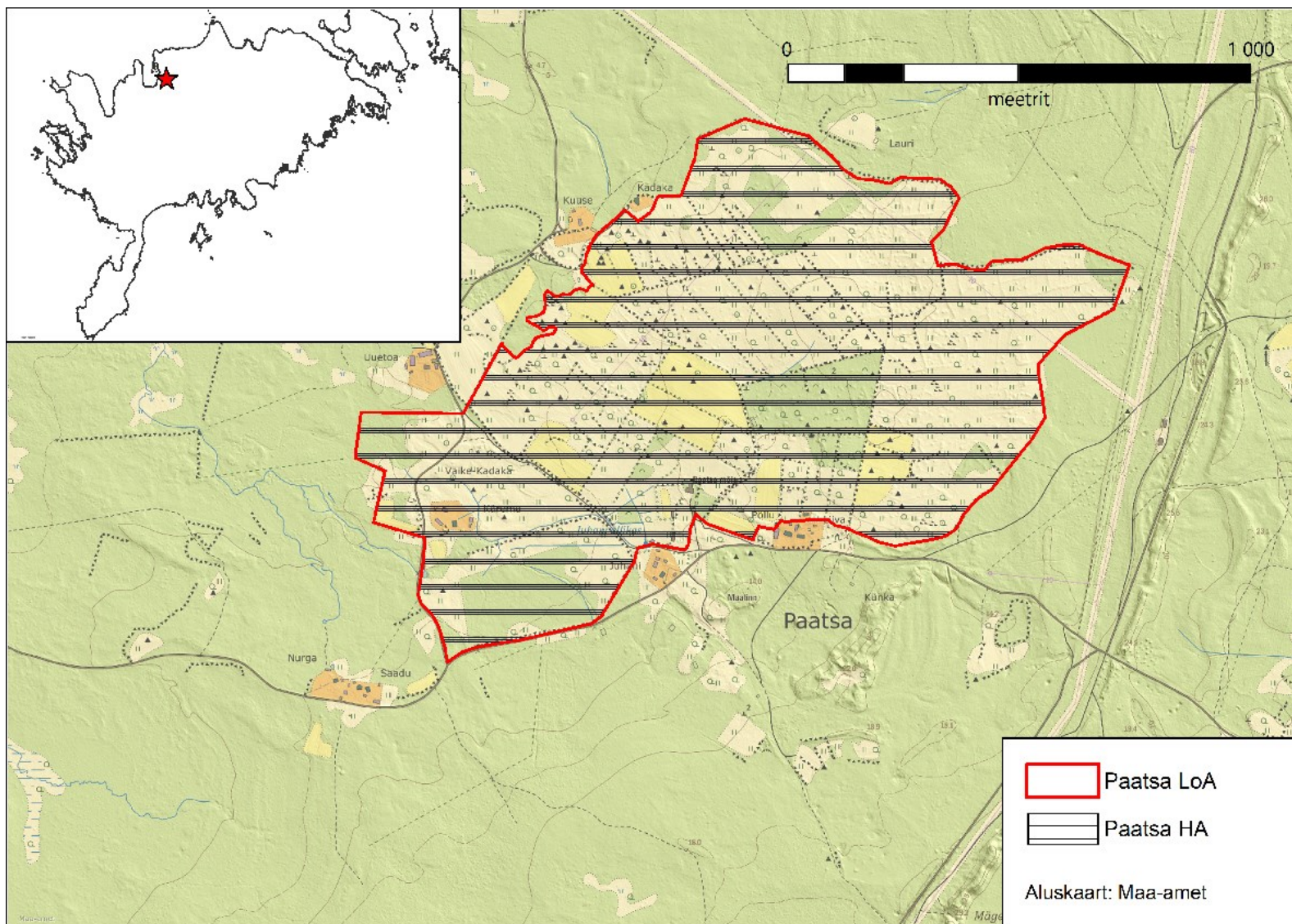
1. Ala iseloomustus

Kaitstava ala nimi	Paatsa hoiuala
Loodusala nimi	Paatsa loodusala (EE0040451) (joonis 1)
Pindala	99 ha
Asukoht ja piirid	https://register.keskkonnaportaal.ee/register/internationally-important-area/8953405 , https://xgis.maaamet.ee/xgis2/page/link/CiF1fJY
Kaitsekord	„Hoiualade kaitse alla võtmine Saare maakonnas” https://www.riigiteataja.ee/akt/131052023005?leiaKehtiv ja Looduskaitseseadus § 14, § 32 ja 33 https://www.riigiteataja.ee/akt/129062022007?leiaKehtiv
Koostaja nimi	Gunnar Raun
Koostamise aasta	2023
Kaitsekorralduskava koostamise kord	„Kaitsekorralduskava koostamise ja kinnitamise kord ning kaitsekorralduskava kinnitaja määramine” https://www.riigiteataja.ee/akt/104112022001

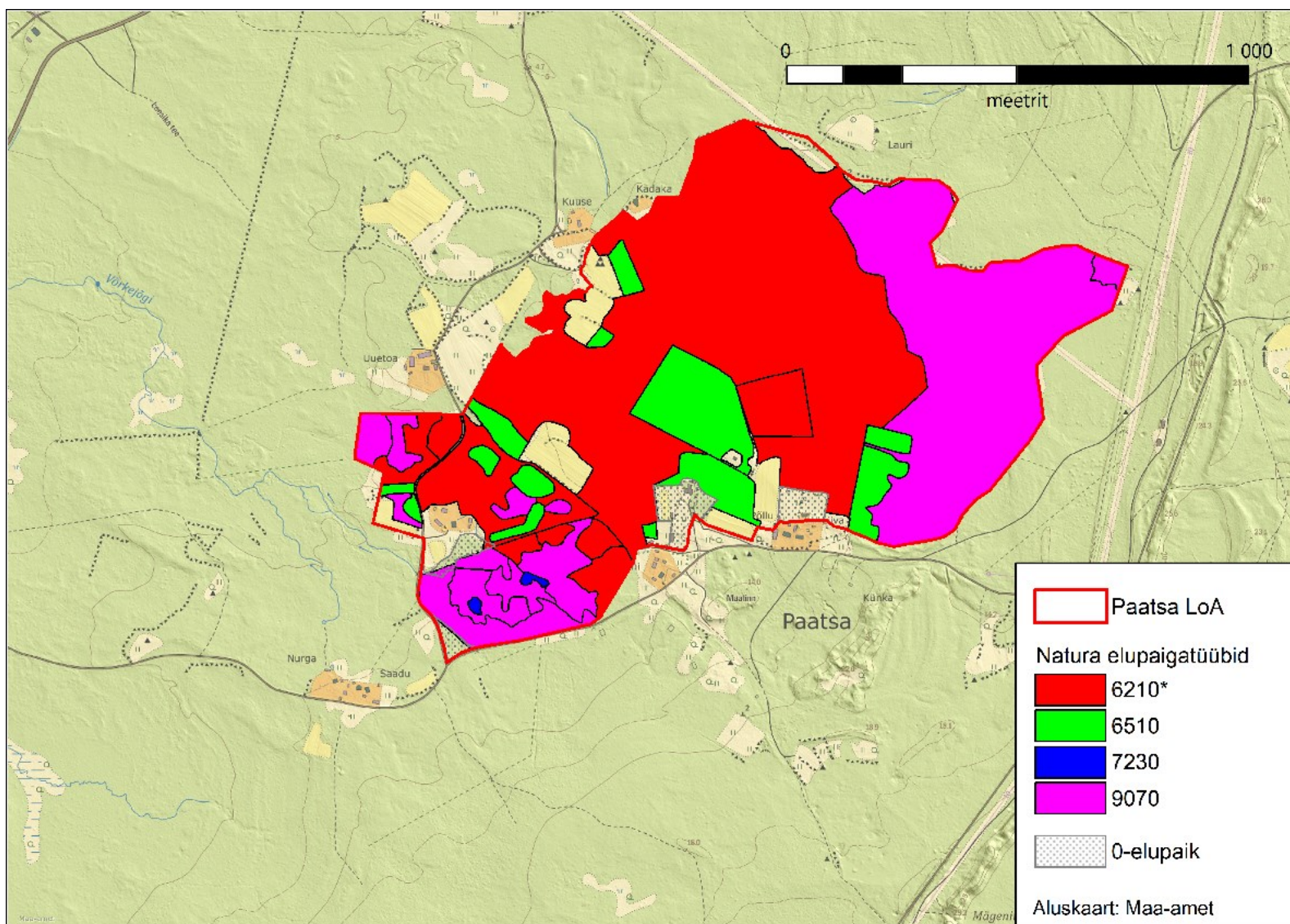
Paatsa LoA ja HA kaitse-eesmärgiks on poollooduslikud kooslused, mille soodsa seisundi tagamiseks planeeritakse nende hooldamist.

Kaitsekorralduskava annab soovitusel kaitstava ala valitsejale kaitse eesmärkide saavutamise parimatest viisidest, kuid ei loo õigusi ega kohustusi kolmandatele isikutele.

Paatsa LoA KKK on koostatud tähtajatult. Kava vaadatakse üle ja uuendatakse põhjendatud juhtudel kaitseväärtuste kaitse tagamise eesmärgil lähtuvalt tulemuslikkuse hindamise või uue inventuuri andmetest.



Joonis 1. Paatsa loodusala paiknemine Saare maakonnas (aluskaart: Eesti Põhikaart, Maa-ameti WMS kaardirakendus seisuga detsember 2023).



Joonis 2. Paatsa looduslal inventeeritud (2002., 2009., 2011., 2013., 2015. ja 2021. a) elupaigatüüpide paiknemine (*aluskaart: Eesti Põhikaart, Maa-ameti WMS kaardirakendus seisuga detsember 2023*).

1.1 Uuritus ja seire

Inventuurid ja uuringud

Inventuuri andmetel leiduvad alal järgmised rahvusvahelise tähtsusega elupaigatüübid: kuivad niidud lubjarikkal mullal (6210*), aas-rebasesaba ja ürt-punanupuga niidud (6510), liigirikkad madalsood (7230) ja puiskarjamaad (9070) (joonis 2). Tabelis 1 toodud eesmärkide seisundid on määratud 2002., 2009., 2011., 2013., 2015. ja 2021. aasta inventuuride andmete põhjal ja 2020. aasta elupaikade osalise korrektuuri alusel. Esmane elupaikade inventuur toimus alal 2002. aastal. Inventeerijateks olid Tõnu Feldmann ja Toomas Kukk. Teine elupaikade inventuur toimus alal 2009. aastal. Inventeerijaks oli Meeli Mesipuu. Kolmas elupaikade inventuur toimus alal 2011. aastal. Inventeerijaks oli Tiina Orav. Neljas elupaikade inventuur toimus alal 2013. aastal. Inventeerijateks oli Meeli Mesipuu ja Piret Sepp. Viies elupaikade inventuur toimus alal 2015. aastal. Inventeerijaks oli Piret Sepp. Kuues elupaikade inventuur toimus alal 2021. aastal. Inventeerijaks oli Urmo Saar. Elupaik aas-rebasesaba ja ürt-punanupuga niidud (6510) (9,8 ha) ja ja liigirikkad madalsood (7230) (0,2 ha) tuleb lisada LoA ja HA kaitse-eesmärgiks. Elupaik lood (alvarid) (6280*) tuleb LoA ja HA kaitse-eesmärkide hulgast välja arvata, sest tegemist on valemääranguga. Loodude asemele on inventeeritud kuivad niidud lubjarikkal mullal, aas-rebasesaba ja ürt-punanupuga niidud ning puiskarjamaad. KKK koostamisel on kasutatud EELIS-e PLK kihil olevate elupaigatüüpide andmeid.

Alal läbi viidud inventuurid tuginevad inventeerimise juhenditele, mis on kättesaadavad Kliimaministeeriumi kodulehel (välja toodud ka kasutatud andmeallikate all).

Riiklik seire.

Riikliku seire raames Paatsa LoA ja HA kaitseväärtustega seotud seiret ei toimu.

Inventuuride ja uuringute vajadus

Vajalik on täpsustada liigirikka madalsoo (ID -987370367) (0,1 ha) ja puiskarjamaade seisundihinnangut (ID 359037102 ja ID -699437950) (1,4 ha).

2. Kaitseväärtused ja kaitse eesmärgid

Loodusala looduskaitse väärtused on Euroopa Liidu Loodusdirektiivi I lisse kantud kooslused. Valdav osa loodusalast on kaetud erinevate poollooduslike kooslustega. Tabelis 1 võetakse kokku Paatsa loodusala kaitseväärtuste hoidmisega seotud kaitse eesmärgid, soodsa looduskaitse seisundi saavutamist või hoidmist mõjutavad tegurid ning nende ärahoidmiseks või leevendamiseks ettenähtavad meetmed ning kaitsetegevuse oodatavad tulemused kaitsekorralduskava perspektiivis. Koosluste, liikide, kasvukohtade või elupaikade soodsa seisundi saavutamise või hoidmise tarvis seatavad (hooldamise ja taastamise) meetmed on seatud vastavalt elupaigatüüpidele koostatud hoolduskavadele ja liikide kaitse tegevuskavadele, kui ei ole tabelis märgitud teisiti. Kavad on leitavad Keskkonnaameti kodulehel ja viited on lisatud kasutatud andmeallikate nimekirja.

Tabel 1. Paatsa loodusala kaitseväärtuste koondtabel (kooslused).

Kaitseväärtus ¹	Seisund ² (pindala/esinduslikkus)	Kaitse eesmärk ³	Mõjutegurid	Meetmed	Oodatav tulemus ⁴	Märkused	Panus üldpindalasse / SDF-i (%) ⁵
Poollooduslikud kooslused							
Kuivad niidud lubjarikkal mullal (6210*) KE – jah, LoD – I, LoA – jah	<ul style="list-style-type: none"> • 46,8 ha / A • 2,1 ha / B 	<ul style="list-style-type: none"> • Elupaigatüübi säilitamine 48,9 ha 	<ul style="list-style-type: none"> • Võsastumine 	<ul style="list-style-type: none"> • Hooldamine 48,9 ha 	<ul style="list-style-type: none"> • Heas seisus elupaiku on säilinud 48,9 ha 	<ul style="list-style-type: none"> • SDF-i vähendamine 28,1 ha. 2013. a inventeeriti 6510 ja 9070 elupaik asemele. • Hooldamine vastavalt PLK tegevuskavale. 	<ul style="list-style-type: none"> • 1,63-0,98 / 1,58
Lood (alvarid) (6280*) KE – jah, LoD – I, LoA – jah	<ul style="list-style-type: none"> • 0 ha 	<ul style="list-style-type: none"> • Puudub 		<ul style="list-style-type: none"> • Eemaldada LoA ja HA kaitse-eesmärkide hulgast 		<ul style="list-style-type: none"> • Tegemist valemääranguga. 2013. a inventeeriti 6210*, 6510 ja 9070 asemele. 	

¹ KE (jah/ei) – on või ei ole kaitstava ala kaitse-eesmärk;

LoD – loodusdirektiivi lisa number;

LoA (jah/ei) – on või ei ole loodusala kaitse-eesmärk;.

² Elupaigatüübi esinduslikkus: A – väga hea, B – hea, C – arvestatav, p – potentsiaalne

³ Kaitse eesmärk seatakse aastaks 2050

⁴ Oodatav tulemus seatakse aastaks 2050 ja tulemuslikkust hinnatakse iga 10 aasta tagant

⁵ 2019. a loodusdirektiivi aruande andmete põhjal (<https://nature-art17.eionet.europa.eu/article17/habitat/report/>). Numbrid näitavad, milline on selle loodusala elupaigatüüpide osakaal kogu Eesti elupaigatüüpide / kõikide SDF-i kantud elupaigatüüpide pindalast.

Kaitseväärtus ¹	Seisund ² (pindala/esinduslikkus)	Kaitse eesmärk ³	Mõjutegurid	Meetmed	Oodatav tulemus ⁴	Märkused	Panus üldpindalasse / SDF-i (%) ⁵
Aas-rebasesaba ja ürt-punanupuga niidud (6510) KE – ei, LoD – I, LoA – ei	<ul style="list-style-type: none"> • 7,2 ha / B • 2,6 ha / C 	<ul style="list-style-type: none"> • Elupaigatüübi säilitamine 7,2 ha • Elupaigatüübi seisundi parendamine 2,6 ha 	<ul style="list-style-type: none"> • Vösastumine • Puudub HA ja LoA kaitse-eesmärkidest 	<ul style="list-style-type: none"> • Hooldamine 7,2 ha • Taastamine ja seejärel hooldamine 2,6 ha • Lisada kaitse-eesmärgiks 	<ul style="list-style-type: none"> • Heas seisus elupaiku on säilinud 9,8 ha, sh 2,6 ha taastatud 	<ul style="list-style-type: none"> • SDF-i lisamine 9,8 ha. 2013. a inventeeriti 6210* asemele. • Hooldamine vastavalt PLK tegevuskavale. 	<ul style="list-style-type: none"> • 0,25 / 0,45
Liigirikkad madalsood (7230) KE – ei, LoD – I, LoA – ei	<ul style="list-style-type: none"> • 0,1 ha C • 0,1 ha / teadmata seisundiga 	<ul style="list-style-type: none"> • Elupaigatüübi seisundi parendamine 0,1 ha • Andmete täpsustamine 0,1 ha 	<ul style="list-style-type: none"> • Vösastumine • Puudub HA ja LoA kaitse-eesmärkidest • Info puudumine 	<ul style="list-style-type: none"> • Hooldamine 0,1 ha • Inventuur 0,1 ha • Taastamine ja seejärel hooldamine 0,1 ha • Lisada kaitse-eesmärgiks 	<ul style="list-style-type: none"> • Heas seisus elupaiku on säilinud 0,2 ha, sh 0,1 ha taastatud ja andmed on täpsustatud 0,1 ha. 	<ul style="list-style-type: none"> • SDF-i lisamine 0,2 ha. 2009. a inventeeriti inventeerimata alale. • Hooldamine vastavalt PLK tegevuskavale. 	<ul style="list-style-type: none"> • 0,001 / 0,001
Puiskarjamaad (9070) KE – jah, LoD – I, LoA – jah	<ul style="list-style-type: none"> • 25,3 ha / A • 1,6 ha / B • 2,4 ha / C • 1,4 ha / teadmata seisundiga 	<ul style="list-style-type: none"> • Elupaigatüübi säilitamine 26,9 ha • Elupaigatüübi seisundi parendamine 2,4 ha • Andmete täpsustamine 1,4 ha 	<ul style="list-style-type: none"> • Vösastumine • Metsastumine • Info puudumine 	<ul style="list-style-type: none"> • Hooldamine 28,3 ha • Taastamine ja seejärel hooldamine 2,4 ha • Inventuur 1,4 ha 	<ul style="list-style-type: none"> • Heas seisus elupaiku on säilinud 30,7 ha, sh 2,4 ha taastatud ja andmed on täpsustatud 1,4 ha. 	<ul style="list-style-type: none"> • SDF-i suurendamine 30,5 ha. 2013. a inventeeriti 6210* asemele. • Hooldamine vastavalt PLK tegevuskavale. 	<ul style="list-style-type: none"> • 1,02 / 1,45

3. Kavandatavad kaitsekorralduslikud tegevused

Vajalike tegevuste tabelisse (tabel 2) on koondatud tööd, mis on vajalikud kaitse eesmärkide saavutamiseks, tabelit võidakse tulevikus täiendada.

Tabelis on tegevused jaotatud vastavalt tegevuse olulisusele järgmistesse prioriteetsusklassidesse:

- 1) esimene prioriteet – hädavajalik tegevus, milleta kaitse eesmärkide täitmine planeeritavas ajavahemikus on võimatu, see on kaitseväärtuste säilimisele ja toimiva ohuteguri kõrvaldamisele suunatud tegevus (taastamine, taasloomine); kaitsekorralduse tulemuslikkuse hindamiseks vajalik tegevus (inventeerimine);
- 2) teine prioriteet – vajalik tegevus, mis on suunatud väärtuste taastamisele ja potentsiaalsete ohutegurite kõrvaldamisele;
- 3) kolmas prioriteet – soovituslik tegevus ehk tegevus, mis aitab kaudselt kaasa väärtuste säilimisele ja taastamisele ning ohutegurite kõrvaldamisele (infotahvliid, külastustaristu).

Tabel 2. Vajalikud tegevused aastaks 2033.

Jrk	Tegevuse nimetus	Maht	Tegevuse tüüp	Korraldaja	Prioriteet	Ajagraafik
Inventuurid, seired, uuringud						
1	Elupaigatüüpide andmete täpsustamine	1,5 ha	Inventuur	KeA	I	2024 ⁶
Hooldus, taastamine ja ohjamine						
2	Kuivad niidud lubjarikkal mullal hooldamine	44 ha	Koosluse hooldustöö	KeA/MO	I	Igal aastal
3	Kuivad niidud lubjarikkal mullal hooldamine	2,7 ha	Koosluse hooldustöö	RMK	I	Igal aastal
4	Kuivad niidud lubjarikkal mullal hooldamine	2,3 ha	Koosluse hooldustöö	KOV	I	Igal aastal
5	Aas-rebasesaba ja ürt-punanupuga niidud taastamine	2,6 ha	Koosluse taastamistöö	KeA/MO	I	2024
6	Aas-rebasesaba ja ürt-punanupuga niidud hooldamine	7,2 ha + 2,6 ha	Koosluse hooldustöö	KeA/MO	I	Igal aastal

⁶ Elupaigatüüpide andmed peavad olema täpsustunud aastaks 2030

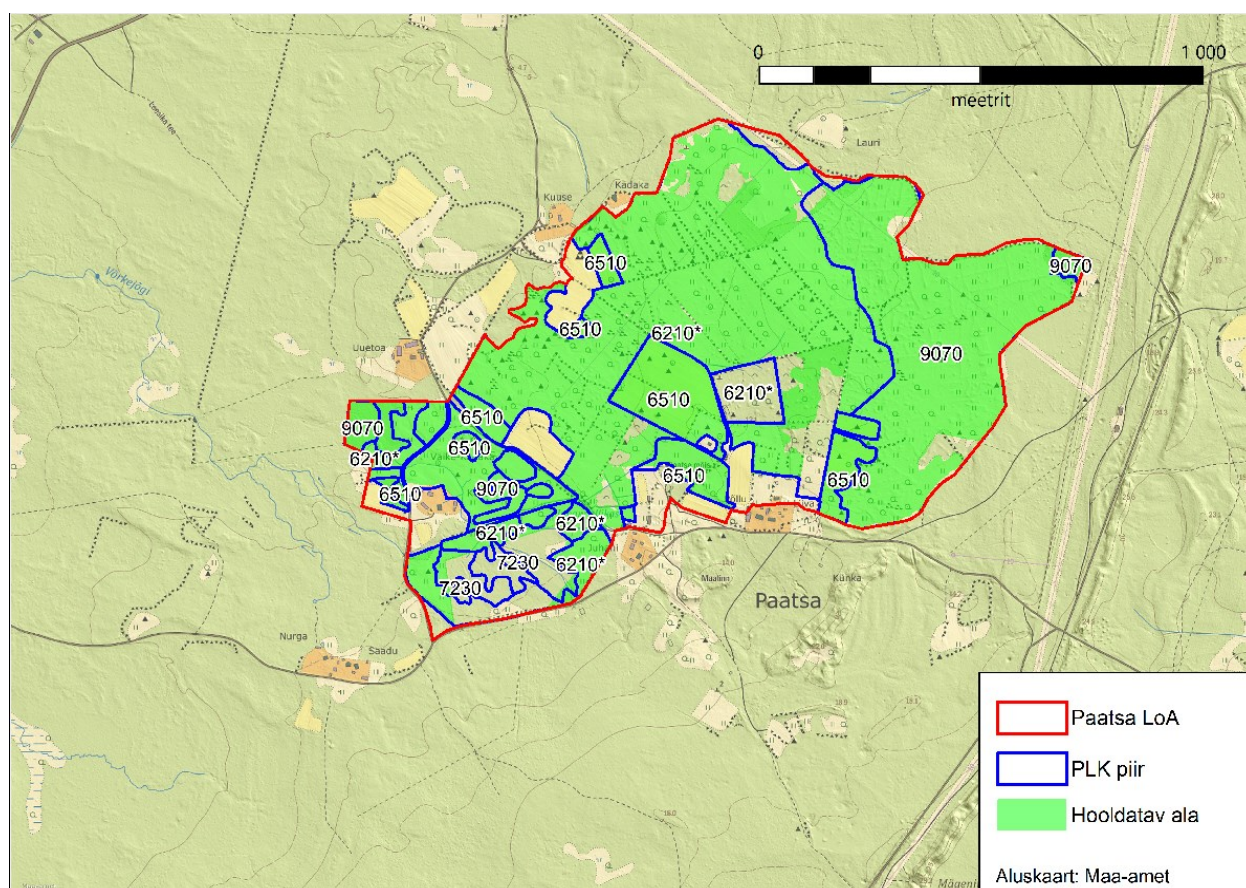
7	Liigirikkad madalsood taastamine	0,1 ha	Koosluse taastamistöö	KeA/MO	I	2024
8	Liigirikkad madalsood hooldamine	0,1 ha + 0,1 ha	Koosluse hooldustöö	KeA/MO	I	Igal aastal
9	Puiskarjamaade taastamine	2 ha	Koosluse taastamistöö	KeA/MO	I	2024
10	Puiskarjamaade taastamine	0,4 ha	Koosluse taastamistöö	RMK	I	2024
11	Puiskarjamaade hooldamine	26,7 ha + 2 ha	Koosluse hooldustöö	KeA/MO	I	Igal aastal
12	Puiskarjamaade hooldamine	1,6 ha + 0,4 ha	Koosluse hooldustöö	RMK	I	Igal aastal
Taristu, tehnika ja loomad						
13	Hoiuala tähistate hooldamine	9 keskmist tähist	Kaitsealuste objektide tähistamine, tähistate hooldamine	RMK	II	Igal aastal
Kavad, eeskirjad						
14	Kaitsekorralduskava andmete üle vaatamine ja vajadusel uuendamine		Tegevuskava	KeA	I	1 kord kümne aasta jooksul
15	Kaitsekorralduskava tulemuslikkuse hindamine		Tegevuskava	KeA	I	1 kord kümne aasta jooksul
16	Kaitse-eesmärkide muutmine		Kaitsekorra muutmine	KeA/KliM	I	2026

3.1. Külastuskorraldus

Külastuskorralduse uuringut ei ole vaja teha. Ettevalmistatud külastustaristut LoA-l ei ole ja ei ole otstarbekas seda ka planeerida.

3.2. Koosluste hooldus- ja taastamistööd

2022. aastal⁷ oli Paatsa LoA-l hoolduses (maksti hooldustoetust) olevaid poollooduslikke kooslusi 76,5 ha (joonis 3). Vajalik on hetkel majandamisest välja jäävate koosluste hooldusesse võtmine.

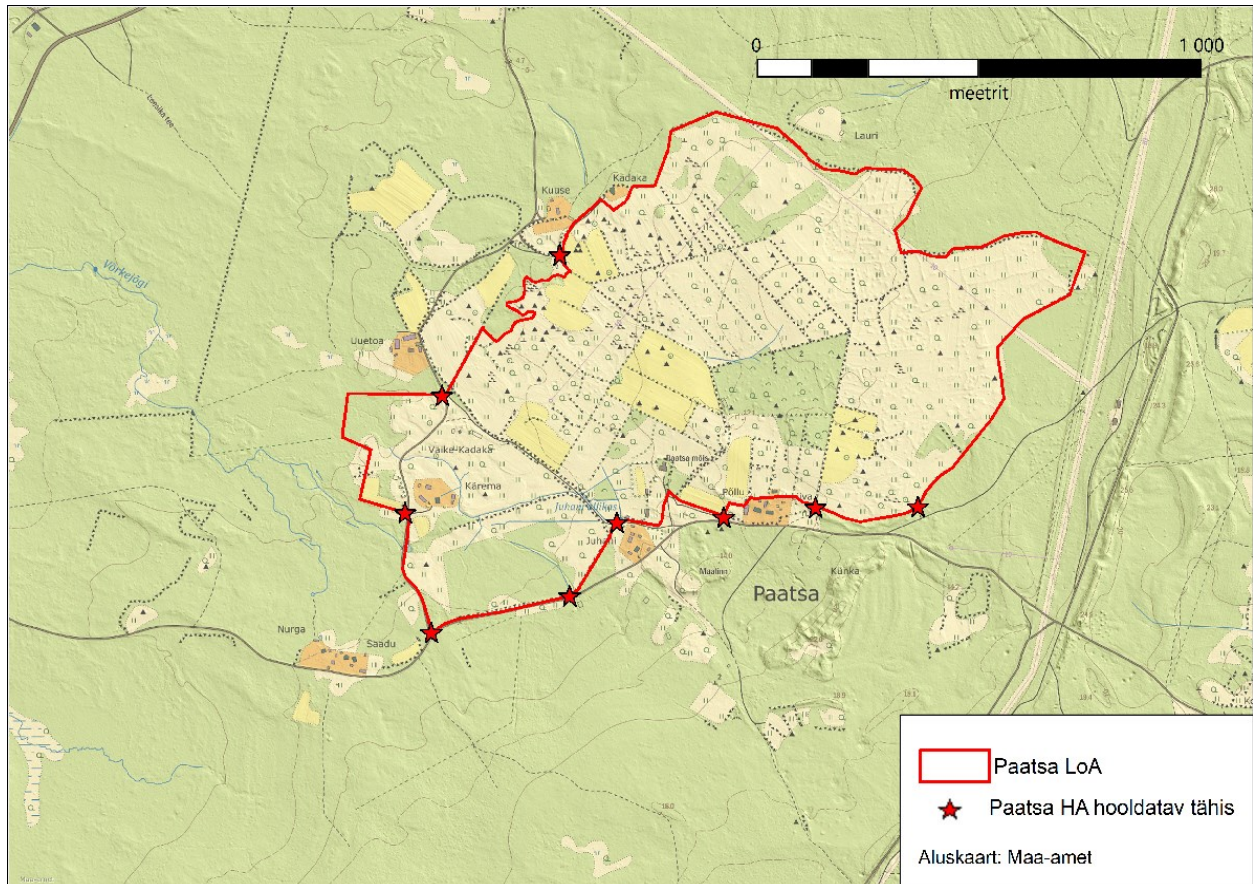


Joonis 3. Paatsa looduslal 2022. aastal hoolduses olnud poollooduslikud kooslused (*aluskaart: Eesti Põhikaart, Maa-ameti WMS kaardirakendus, seisuga detsember 2023*).

⁷ 2022. a seis EELIS PLK_hooldatud_2022 kihilt

3.3. Hoiuala piiritähiste hooldamine

Paatsa hoiualale on paigaldatud 2012. aastal üheksa keskmise suurusega tähist (joonis 4). Piiritähiste hooldus toimub jooksvalt vastavalt vajadusele. Tegevus kuulub II prioriteeti ja seda korraldab RMK.



Joonis 4. Paatsa hoiuala tähiste asukohaskeem (aluskaart: Eesti Põhikaart, Maa-ameti WMS kaardirakendus, seisuga detsember 2023).

Kasutatud andmeallikad

Helm, A., Kalamees, R., Kukk, T., Mesipuu, M., & Roosalu, E. (2010). *Juhend loodusdirektiivi I lisa pool-looduslike elupaigatiipide seisundi hindamiseks*. Tartu: Pärändkoosluste Kaitse Ühing.

Keskkonnaamet. (2021). *Pärändniitude tegevuskava*.

Mesipuu, M. (2020). *Aru- ja soostunud niitude hoolduskava*. Tartu: Pärändkoosluste Kaitse Ühing.

Paal, J. (2007). *Loodusdirektiivi elupaigatiipide käsiraamat*. Tallinn: Auratrükk.

Pajula, R., & Ilomets, M. (2012). *Juhend loodusdirektiivi I lisa soo-elupaigatiipide seisundi hindamiseks*. Tallinn: MTÜ Eesti Märjalade Ühing.

Roosaluste, E. (2019). *Puisniitude ja puiskarjamaade hoolduskava*. Tartu.