

KINNITATUD  
Keskkonnaameti  
21.11.2023  
korraldusega nr 1-3/23/638

# Lauaru loodusala kaitsekorralduskava



„Vaade Lauaru tammedele“ Kirsi Loide.

Keskkonnaamet 2023

# Sisukord

1. Ala iseloomustus .....	4
1.2 Uuritus ja seire .....	7
1.2.1 Inventuurid ja uuringud.....	7
1.2.2 Inventuuride ja uuringute vajadus.....	7
2. Kaitseväärtused ja kaitse eesmärgid .....	8
3. Kavandatavad kaitsekorralduslikud tegevused .....	12
3.1 Külastuskorraldus ja piiritähised.....	13
Kasutatud andmeallikad .....	14

## **Kasutatud lühendid, mõisted ja selgitused**

EELIS – Eesti looduse infosüsteem

Kaitse eesmärk – kaitseväärtuse soovitud seisund

Kaitseväärtus – kaitse-eeskirjas nimetatud kaitstav loodusväärtus (kaitse-eesmärk)

KAUR – Keskkonnaagentuur

KE – kaitse-eeskiri

KeA – Keskkonnaamet

LKA – looduskaitseala

KKK – kaitsekorralduskava

LKS – looduskaitseseadus

KOV – kohalik omavalitsus

Kujunemise potentsiaal – SKV-s potentsiaal tulevikus elupaikade kujunemiseks potentsiaalsete elupaikade arvelt.

LiD – linnudirektiiv (sätestab liikmesriikide õigused ja kohustused loodusliku linnustiku kaitseks ja kasutamiseks)

LoA – loodusala (loodusdirektiivi I ja II lisas nimetatud elupaigatüüpide või liikide kaitseks asutatud ala)

LoD – loodusdirektiiv (käsitleb ohustatud elupaikade ning loodusliku loomastiku ja taimestiku kaitsepõhimõtteid)

MO – maaomanik

PLK – poollooduslik kooslus

PV – piiranguvöönd

RMK – Riigimetsa Majandamise Keskus

SDF – Natura standardandmebaas

SKV – sihtkaitsevöönd

Seisundi parendamine – arvestatava esinduslikkusega (C) elupaikade seisundi parendamine (kraavide sulgemine, looduslikule arengule jätmise jms)

Säilitamine – olemasolevate väärtuste säilitamine (seisund ei muutu halvemaks, säilitamine ei tähenda seda, et seisund peab jääma samaks) (looduslik areng)

Taastamine – tegevused, mis on seotud olemasolevate, kuid halvenenud struktuuriga elupaikade taastamisega (näiteks PLKd, sood)

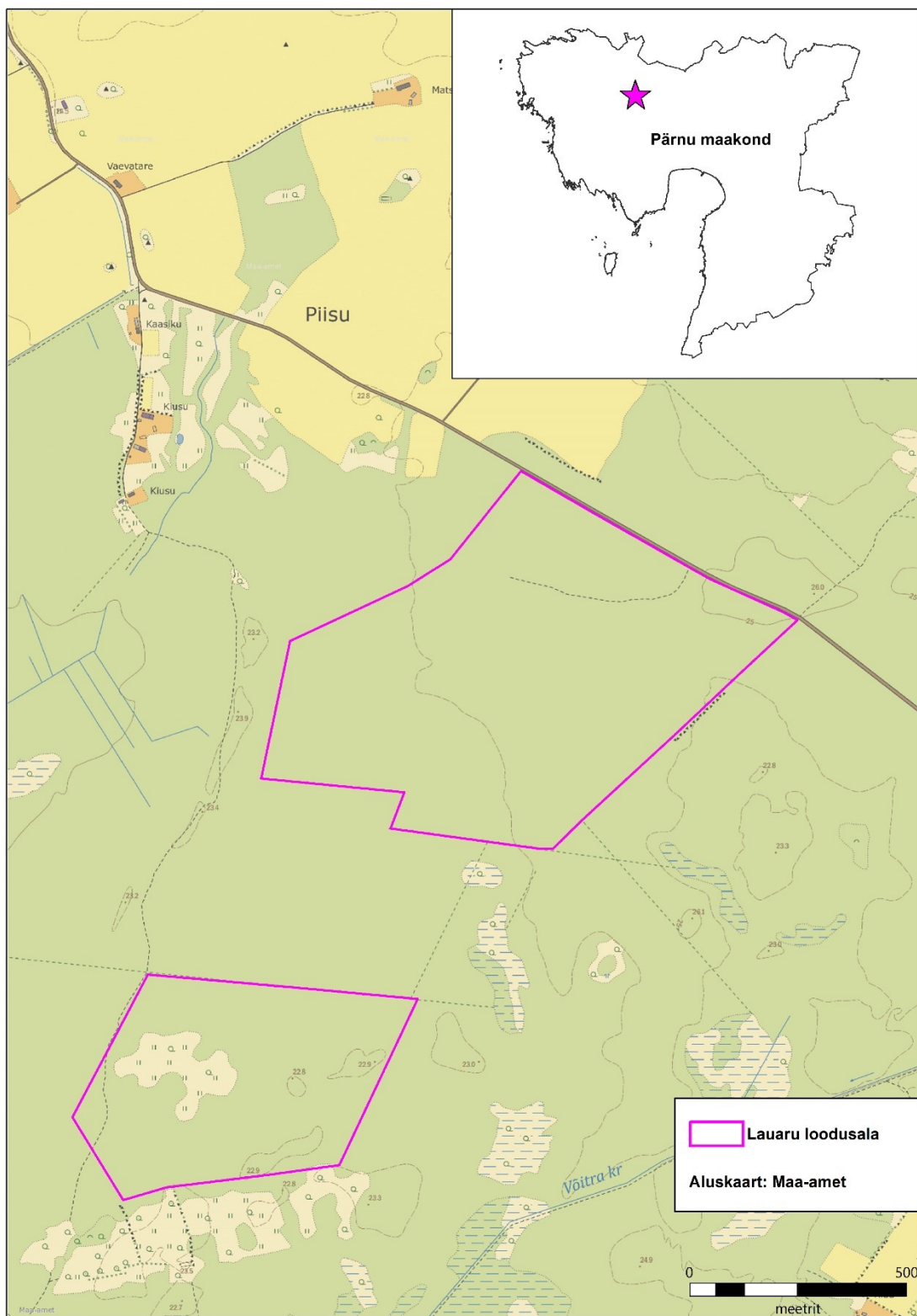
# 1. ALA ISELOOMUSTUS

<b>Kaitstava ala nimi</b>	Lauaru looduskaitseala (KLO1000629)
<b>Loodusala nimi</b>	Lauaru loodusala (EE0040315, RAH0000691) (joonis 1)
<b>Pindala</b>	87,8 ha
<b>Asukoht ja piirid</b>	<a href="https://register.keskkonnaportaal.ee/register/internationally-important-area/9121401">https://register.keskkonnaportaal.ee/register/internationally-important-area/9121401</a> , <a href="https://xgis.maaamet.ee/xgis2/page/app/looduskaitse">https://xgis.maaamet.ee/xgis2/page/app/looduskaitse</a>
<b>Kaitsekord</b>	„Lauaru looduskaitseala kaitse-eeskiri” <a href="https://www.riigiteataja.ee/akt/129042014002">https://www.riigiteataja.ee/akt/129042014002</a> ja Looduskaitseadus <a href="https://www.riigiteataja.ee/akt/129062022007?leiaKehtiv">https://www.riigiteataja.ee/akt/129062022007?leiaKehtiv</a> .
<b>Koostaja</b>	Kirsi Loide
<b>Koostamise aasta</b>	2023
<b>Kaitsekorralduskava koostamise kord</b>	„Kaitsekorralduskava koostamise ja kinnitamise kord ning kaitsekorralduskava kinnitaja määramine” <a href="https://www.riigiteataja.ee/akt/104112022001">https://www.riigiteataja.ee/akt/104112022001</a>

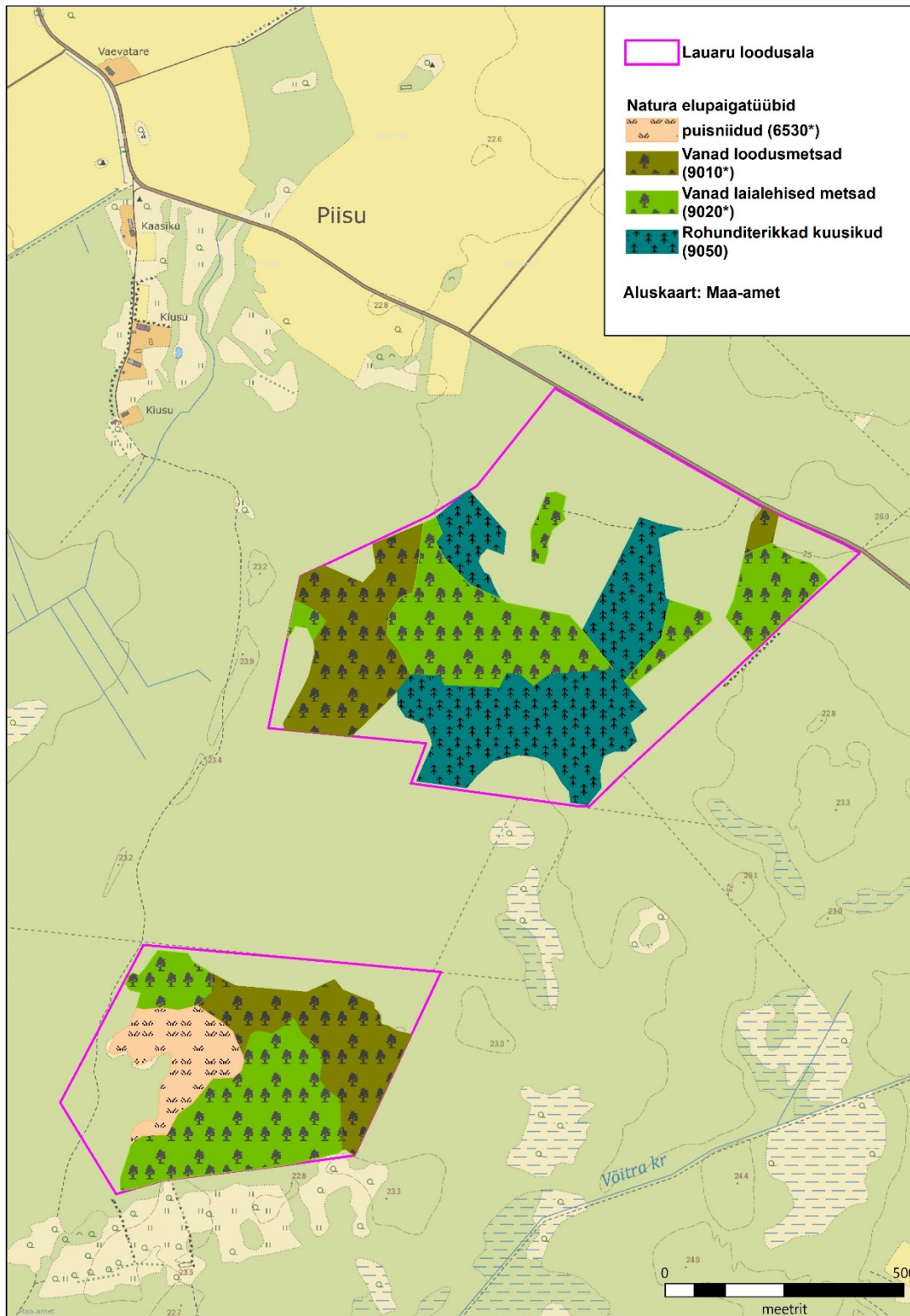
Ala peamiseks eesmärgiks on metsaelupaikade kaitse, metsaelupaigad tuleb jätta looduslikule arengule.

Kaitsekorralduskava annab soovitusel kaitstava ala valitsejale kaitse eesmärkide saavutamise parimatest viisidest, kuid ei loo õigusi ega kohustusi kolmandatele isikutele.

Lauaru loodusala KKK on koostatud tähtajatult. Kava vaadatakse üle ja uuendatakse põhjendatud juhtudel väärtuste kaitse tagamise eesmärgil lähtuvalt tulemuslikkuse hindamise või uue inventuuri andmetest.



**Joonis 1.** Lauaru loodusala paiknemine Pärnu maakonnas (aluskaart: Eesti Põhikaart, Maa-ameti WMS kaardirakendus 2023).



**Joonis 2.** Lauaru looduslal inventeeritud (2010. a) elupaigatüüpide paiknemine (aluskaart: Eesti Põhikaart, Maa-ameti WMS kaardirakendus 2023).

## **1.2 Uuritus ja seire**

### **1.2.1 Inventuurid ja uuringud**

Loodusalal on tehtud Natura elupaigatüüpide inventuur 2010. aastal. Natura elupaigatüüpide inventuuri käigus on kaardistatud ka kohatud kaitsealused linnuliigid. Taimeliikide esmased andmed pärinevad aastast 2006, nende andmete kontrollvaatlus toimus 2023. aastal. Tabelis 1 ja 2 toodud kaitse eesmärkide seisundid on esitatud nende inventuuride ja vaatluste andmete põhjal, mis vastavad ka SDF-i kantud andmetele.

Alal tehtud inventuurid tuginevad inventeerimise juhenditele, mis on kättesaadavad Keskkonnaministeeriumi kodulehel (välja toodud ka kasutatud andmeallikate all).

### **1.2.2 Inventuuride ja uuringute vajadus**

#### **Kaitsealuste taimeliikide inventuur**

Lauaru loodusala metsad on soodsaks kasvukohaks erinevatele taimeliikidele eriti käpalistele, kes asustavad puisniite, vanasid loodusmetsi ja vanu laialehiseid metsi. Ülevaade neist on lünklik ja seetõttu on kavandatud liikide koosseisu, asukoha ja ohtruse välja selgitamiseks teostada inventuur. Inventuur on vajalikud ka kaitse eesmärkide seadmiseks, seisundi hindamiseks ja edaspidiste vajalike tegevuste planeerimiseks.

#### **Elupaigatüüpide andmete täpsustamine**

Loodusalal tehtud Natura elupaigatüüpide inventuuri andmed on vananenud ja elupaigatüübi esinduslikkuse hinnangud on puudulikud, seega on vaja inventeerida osad loodusala elupaigatüübid.

## **2. KAITSEVÄÄRTUSED JA KAITSE EESMÄRGID**

Lauaru loodusala on moodustatud väärtuslike metsaelupaikade kaitseks, sealjuures jääb loodusalale Pärnumaa üks esinduslikumaid tammikuid (puistu vanus ca 150 aastat). Loodusala looduskaitsekselised väärtused on Euroopa Liidu loodusdirektiivi I lisse kantud elupaigatüübid puisniidud (6530\*), vanad loodumetsad (9010\*), vanad laialehised metsad (9020\*) ning rohunditerikkad kuusikud (9050)(joonis 2).

Tabelis 1 võetakse kokku Lauaru loodusala ja tabelis 2 Lauaru looduskaitseala kaitseväärtuste hoidmisega seotud kaitse eesmärgid, soodsa looduskaitse seisundi saavutamist või hoidmist mõjutavad tegurid ning nende ärahoidmiseks või leevendamiseks ettenähtavad meetmed ning kaitsetegevuse oodatavad tulemused kaitsekorralduskava perspektiivis. Koosluste, kasvukohtade või elupaikade soodsa seisundi saavutamise või hoidmise tarvis seatavad (hooldamise ja taastamise) meetmed on seatud vastavalt elupaigatüüpidele koostatud hoolduskavadele ja liikide tegevuskavadele, kui ei ole tabelis märgitud teisiti.



**Tabel 1. Lauaru loodusala kaitseväärtuste koondtabel.**

Kaitseväärtus <sup>1</sup>	Seisund <sup>2</sup> (pindala/esindus likkus)	Kaitse eesmärk <sup>3</sup>	Mõjutegurid	Meetmed	Oodatav tulemus <sup>4</sup>	Märkused	Panus üldpindal asse/SDF-i (%) <sup>5</sup>
<b>Natura kaitseväärtused</b>							
<b>Metsaelupaigad<sup>6</sup></b>							
<b>Vanad loodumetsad (9010*)</b> KE – jah, LoD – I, LoA – jah	<ul style="list-style-type: none"> <li>• 6 ha / C</li> <li>• 0,4 ha / D</li> <li>• 24 ha / p</li> </ul>	<ul style="list-style-type: none"> <li>• Seisundi parendamine 5,9 ha</li> <li>• Andmete täpsustamine 0,4 ha</li> </ul>		<ul style="list-style-type: none"> <li>• Looduslikule arengule jätmise</li> <li>• Inventuur</li> </ul>	<ul style="list-style-type: none"> <li>• Heas seisus elupaiku on säilinud 6,4 ha, sh seisund parenenud 6,4 ha ja andmed täpsustatud 0,4 ha</li> <li>• Kujunemise potentsiaal 24 ha</li> </ul>		0,01/0,01
<b>Vanad laialehised metsad (9020*)</b> KE – jah, LoD – I, LoA – jah	<ul style="list-style-type: none"> <li>• 7,6 ha / A</li> <li>• 10,2 ha / B</li> <li>• 3,8 ha / C</li> <li>• 0,6 ha / D</li> <li>• 2,7 ha / p</li> </ul>	<ul style="list-style-type: none"> <li>• Säilitamine 17,8 ha</li> <li>• Seisundi parendamine 3,8 ha</li> <li>• Andmete täpsustamine 0,6 ha</li> </ul>		<ul style="list-style-type: none"> <li>• Looduslikule arengule jätmise</li> <li>• Inventuur</li> </ul>	<ul style="list-style-type: none"> <li>• Heas seisus elupaiku on säilinud 22,2 ha, sh seisund parenenud 4,4 ha ja andmed täpsustatud 0,6 ha</li> <li>• Kujunemise potentsiaal 2,7 ha</li> </ul>		0,31/0,32

<sup>1</sup> LKS – kaitsekategooria looduskaitseeaduse alusel;

KE (jah/ei) – on või ei ole kaitseala kaitse-eesmärk;

LoD – loodusdirektiivi lisa number;

LoA (jah/ei) – on või ei ole loodusala kaitse-eesmärk.

<sup>2</sup> Elupaigatüübi esinduslikkus: A – väga hea, B – hea, C – arvestatav, T – taastamise potentsiaaliga (PLK-de puhul), p – potentsiaalne

<sup>3</sup> Kaitse eesmärk seatakse aastaks 2050

<sup>4</sup> Oodatav tulemus seatakse aastaks 2050 ja tulemuslikkust hinnatakse iga 10 aasta tagant

<sup>5</sup> 2019. a loodusdirektiivi aruande andmete põhjal (<https://nature-art17.eionet.europa.eu/article17/habita/report/>). Numbrid näitavad, milline on selle loodusala elupaigatüüpide osakaal kogu Eesti elupaigatüüpide / kõikide SDF-i kantud elupaigatüüpide pindalast.

<sup>6</sup> 2010. aasta inventuur

Kaitseväärtus <sup>1</sup>	Seisund <sup>2</sup> (pindala/esindus liikkus)	Kaitse eesmärk <sup>3</sup>	Mõjutegurid	Meetmed	Oodatav tulemus <sup>4</sup>	Märkused	Panus üldpindal asse/SDF-i (%) <sup>5</sup>
<b>Rohunditerikkad kuusikud (9050)</b> KE – jah, LoD – I, LoA – jah	<ul style="list-style-type: none"> <li>• 3,5 ha / A,</li> <li>• 9 ha / B</li> <li>• 1,8 ha / C</li> <li>• 2,2 ha / p</li> </ul>	<ul style="list-style-type: none"> <li>• Säilitamine 12,5 ha</li> <li>• Seisundi parendamine 1,8 ha</li> </ul>		<ul style="list-style-type: none"> <li>• Looduslikule arengule jätkmine</li> </ul>	<ul style="list-style-type: none"> <li>• Heas seisus elupaiku on säilinud 14,3 ha, sh seisund parenenud 1,8 ha</li> <li>• Kujunemise potentsiaal 2,2 ha</li> </ul>		0,16/0,19
<b>Poollooduslikud kooslused<sup>7</sup></b>							
<b>Puisniidud (6530*)</b> KE – jah, LoD – I, LoA – jah	<ul style="list-style-type: none"> <li>• 3,8 ha / T</li> </ul>	<ul style="list-style-type: none"> <li>• Seisundi parendamine 3,8 ha</li> </ul>	<ul style="list-style-type: none"> <li>• Võsastumine</li> </ul>	<ul style="list-style-type: none"> <li>• Taastamine ja seejärel hooldamine</li> </ul>	<ul style="list-style-type: none"> <li>• Heas seisus elupaiku on säilinud 3,8 ha, sh taastatud 3,8 ha</li> </ul>		0,19- 0,10/0,19

<sup>7</sup> 2010. aasta inventuur

Tabel 2. Lauaru looduskaitseala kaitseväärtuste koondtabel.

Kaitseväärtus	Seisund	Kaitse eesmärk	Mõjutegurid	Meetmed	Oodatav tulemus	Märkused
<b>Siseriiklikud kaitseväärtused</b>						
<b>Taimed<sup>8</sup></b>						
<b>Suur käopõll</b> ( <i>Listera ovata</i> ) LKS – III, KE – jah, LoD – ei, LoA – ei	<ul style="list-style-type: none"> <li>Ei leidu</li> </ul>	<ul style="list-style-type: none"> <li>puudub</li> </ul>		<ul style="list-style-type: none"> <li>Eemaldada kaitse eesmärkide hulgast</li> </ul>		<ul style="list-style-type: none"> <li>Valemäärang</li> </ul>
<b>Kaunis kuldking</b> ( <i>Cypripedium calceolus</i> ) LKS – II, KE – ei, LoD – I, IV, LoA – ei	<ul style="list-style-type: none"> <li>1 leiukoht, 0,7 ha</li> </ul>	<ul style="list-style-type: none"> <li>Elupaiga säilimine ja seisundi parendamine 0,7 ha</li> </ul>	<ul style="list-style-type: none"> <li>Elupaiga kinnikasvamine</li> </ul>	<ul style="list-style-type: none"> <li>Vajadusel kasvukohas võsa eemaldamine</li> </ul>	<ul style="list-style-type: none"> <li>Kasvukoht on säilinud 0,7 ha</li> </ul>	<ul style="list-style-type: none"> <li>Kasvukoht on potentsiaalse vanade loodumetsade elupaigatüübi polügooni sees, tegemist on kunagise puiskarjamaaga</li> </ul>
<b>Linnud<sup>9</sup></b>						
<b>Händkakk</b> ( <i>Strix uralensis</i> ) LKS – III, KE – jah, LiD – I, LoA – ei	<ul style="list-style-type: none"> <li>1 paari pesitsuspaik, 28,4 ha</li> </ul>	<ul style="list-style-type: none"> <li>Elupaiga säilimine 28,4 ha</li> </ul>		<ul style="list-style-type: none"> <li>Puisniidu hooldamine</li> <li>Metsaala jätta looduslikule arengule</li> </ul>	<ul style="list-style-type: none"> <li>1 pesitsev paar</li> </ul>	<ul style="list-style-type: none"> <li>Pesitsuspaigad asuvad metsaelupaigatüüpide ja puisniidu levikualal.</li> </ul>
<b>Hiireviu</b> ( <i>Buteo buteo</i> ) LKS – III, KE – jah, LiD – ei, LoA – ei	<ul style="list-style-type: none"> <li>1 paari pesitsuspaik, 28,4 ha</li> </ul>	<ul style="list-style-type: none"> <li>Elupaiga säilimine 28,4 ha</li> </ul>			<ul style="list-style-type: none"> <li>1 pesitsev paar</li> </ul>	

<sup>8</sup> 2023. aasta vaatlus

<sup>9</sup> 2010. aasta seireandmed

### 3. KAVANDATAVAD KAITSEKORRALDUSLIKUD TEGEVUSED

Vajalike tegevuste tabelisse (tabel 3) on koondatud tööd, mis on vajalikud kaitse eesmärkide saavutamiseks, tabelit võidakse tulevikus täiendada. Metsaelupaigatüüpide puhul seatakse oodatava tulemuse saavutamise aastaks 2050, kuid tulemuslikkust hinnatakse iga 10 aasta tagant. KKK-s on käsitletud kõige olulisemaid tegevusi loodusala kaitse eesmärkide saavutamiseks.

Tabelis on tegevused jaotatud vastavalt tegevuse olulisusele järgmistesse prioriteetsusklassidesse:

- 1) esimene prioriteet – hädavajalik tegevus, milleta kaitse eesmärkide täitmine planeeritavas ajavahemikus on võimatu, see on kaitseväärtuste säilimisele ja toimiva ohuteguri kõrvaldamisele suunatud tegevus (taastamine, seisundi parendamine); kaitsekorralduse tulemuslikkuse hindamiseks vajalik tegevus (inventeerimine);
- 2) teine prioriteet – vajalik tegevus, mis on suunatud väärtuste taastamisele ja potentsiaalsete ohutegurite kõrvaldamisele;
- 3) kolmas prioriteet – soovituslik tegevus ehk tegevus, mis aitab kaudselt kaasa väärtuste säilimisele ja taastamisele ning ohutegurite kõrvaldamisele (infotahvlid, külastustaristu).

**Tabel 3. Vajalikud tegevused aastaks 2033.**

Jrk	Tegevuse nimetus	Maht	Tegevuse tüüp	Korraldaja	Prioriteet	Ajagraafik
<b>Inventuurid, seired, uuringud</b>						
1	Elupaigatüüpide andmete täpsustamine	1 ha	Inventuur	KeA	I	2030 <sup>10</sup>
2	Taimeliikide inventuur (kaitsealused soontaimed)	87,8 ha	Inventuur	KeA	I	2027
<b>Hooldus, taastamine ja ohjamine</b>						
3	Puisniitude (6530*) taastamine	3,8 ha	Koosluse taastamistöö	RMK	I	2025
4	Puisniitude (6530*) hooldamine	0 ha + 3,8 ha	Koosluse hooldustöö	RMK	I	Igal aastal
5	Vanad loodusmetsad (9010*) seisundi parendamine	6 ha	Koosluse seisundi parendamine läbi loodusliku arengu	RMK	I	2050

<sup>10</sup> Elupaiga tüüpide andmed peavad olema täpsustunud aastaks 2030

6	Vanad laialehised metsad (9020*) seisundi parendamine	3,8 ha	Koosluse seisundi parendamine läbi loodusliku arengu	RMK	I	2050
7	Rohunditerikkad kuusikud (9050) seisundi parendamine	1,8 ha	Koosluse seisundi parendamine läbi loodusliku arengu	RMK	I	2050
8	Kauni kuldkinga kasvukoha hooldamine	0,7 ha	Liigikaitseline töö	KeA	III	vajadusel
<b>Kavad, eeskirjad</b>						
9	Kaitsekorralduskava andmete üle vaatamine ja vajadusel uuendamine		Tegevuskava	KeA	I	1 kord kümne aasta jooksul
10	Kaitsekorralduskava tulemuslikkuse hindamine		Tegevuskava	KeA	I	1 kord kümne aasta jooksul
11	Kaitse-eeskirja uuendamine (kaitse-eesmärkide muutmine)		Kaitsekorra muutmine	KeA	I	2025

### 3.1 Külastuskorraldus ja piiritähised

Alal puuduvad spetsiaalsed külastust suunavad teed ja rajad ning külastustaristu (infotahvlid, tornid jms), kuid on olemas pinnaseteed. Läheduses asub paremini ligipääsetav ja viitade ning infotahvlitega varustatud Mihkli looduskaitseala, kus on sarnased looduväärtused (Mihkli tammik), seega ei planeerita Lauaru loodusala külastust suunata ja taristut rajada. Lauaru looduskaitseala piiritähiseid on kaks ning need paiknevad kaitsealaga piirneva sõidutee ääres. Vajadus lisa piiritähiste osas hetkel puudub.

## KASUTATUD ANDMEALLIKAD

- Helm, A., Kalamees, R., Kukk, T., Mesipuu, M., & Roosalu, E. (2010). *Juhend loodusdirektiivi I lisa pool-looduslike elupaigatüüpide seisundi hindamiseks*. Tartu: Pärandkoosluste Kaitse Ühing.
- Jair, A. (2018). *Händkakk. - Rmt.: Linnuatlas. Eesti haudelindude levik ja arvukus*. Tartu: Eesti Ornitoloogiaühing.
- Jair, A., & Väli, Ü. (2018). *Hiireviu. - Rmt.: Linnuatlas. Eesti haudelindude levik ja arvukus*. Tartu: Eesti Ornitoloogiaühing.
- Keskkonnaagentuur. (2010). *Eesti looduse infosüsteem (EELIS)*. Kasutamise kuupäev: 31. mai 2023. a., allikas <https://www.eelis.ee/>
- Keskkonnaagentuur. (2021). *Keskkonnaseire infosüsteem (KESE)*. Kasutamise kuupäev: 31. mai 2023. a., allikas <https://kese.envir.ee/kese>
- Keskkonnaagentuur. (2023). *Keskkonnaportaal*. Kasutamise kuupäev: 31. mai 2023. a., allikas <https://keskkonnaportaal.ee/>
- Keskkonnaamet. (2021). *Pärandniitude tegevuskava*.
- Kull, T., Tali, K., Heinsoo, H., & Kartau, R. (2012). *Sugukond käpalised (Orchidaceae) kaitse tegevuskava eelnõu*. Keskkonnaamet.
- Kurbel, R., & Hirse, T. (2017). *Eesti orhideede käsiraamat*. Tallinn: MTÜ Käoraamat.
- Maa-amet. (2023). *Maa-ameti geoportaal*. Kasutamise kuupäev: 31. mai 2023. a., allikas Maa-amet: <https://geoportaal.maaamet.ee/est/>
- Paal, J. (2004). *Euroopas väärtustatud elupaigad Eestis*. Tallinn: AS Kirjastus Ilo ja trükikoda Ilo Print.
- Paal, J. (2007). *Loodusdirektiivi elupaigatüüpide käsiraamat*. Tallinn: Auratrükk.
- Palo, A. (2018). *Loodusdirektiivi metsaelupaikade inventeerimise juhend*. Tartu.
- Riigikantselei. (2010). *Riigi Teataja*. Kasutamise kuupäev: 31. mai 2023. a., allikas Riigi Teataja: <https://www.riigiteataja.ee/index.html>
- Roosaluste, E. (2019). *Puisniitude ja puiskarjamaade hoolduskava*. Tartu.