

KINNITATUD
Keskkonnaameti
15.12.2023
korraldusega nr 1-3/23/669

Uustalu loodusala kaitsekorralduskava



„Vaade Uustalu loodusalale“ Maa-ameti kaldaerofoto 2023.

Keskkonnaamet 2023

Sisukord

1. Ala iseloomustus	4
1.1 Uuritus ja seire	7
2. Kaitseväärtused ja kaitse eesmärgid	8
3. Kavandatavad kaitsekorralduslikud tegevused	11
3.1. Külastuskorraldus.....	13
3.2. Koosluste hooldus- ja taastamistööd	13
3.3. Hoiuala piiritähiste hooldamine	14
Kasutatud andmeallikad	15

Kasutatud lühendid, mõisted ja selgitused

MO – maaomanik

KE – kaitse-eeskiri

Kaitseväärtus – kaitse-eeskirjas nimetatud kaitstav loodusväärtus (kaitse-eesmärk)

Kaitse eesmärk – kaitseväärtuse soovitud seisund

KeA – Keskkonnaamet

KKK – kaitsekorralduskava

HA – hoiuala

LoD – loodusdirektiiv (käsitleb ohustatud elupaikade ning loodusliku loomastiku ja taimestiku kaitsepõhimõtteid)

LoA – loodusala (loodusdirektiivi I ja II lisas nimetatud elupaigatüüpide või liikide kaitseks asutatud ala)

PLK – poollooduslik kooslus

RMK – Riigimetsa Majandamise Keskus

EELIS – Eesti Looduse Infosüsteem

SDF – Natura standardandmebaas

Säilitamine – olemasolevate väärtuste säilitamine (seisund ei muutu halvemaks, säilitamine ei tähenda seda, et seisund peab jääma samaks) (looduslik areng)

Seisundi parendamine – arvestatava esinduslikkusega (C) elupaikade seisundi parendamine (kraavide sulgemine, looduslikule arengule jätmise jms)

Taastamine – tegevused, mis on seotud olemasolevate, kuid halvenenud struktuuriga elupaikade taastamisega (näiteks PLKd, sood)

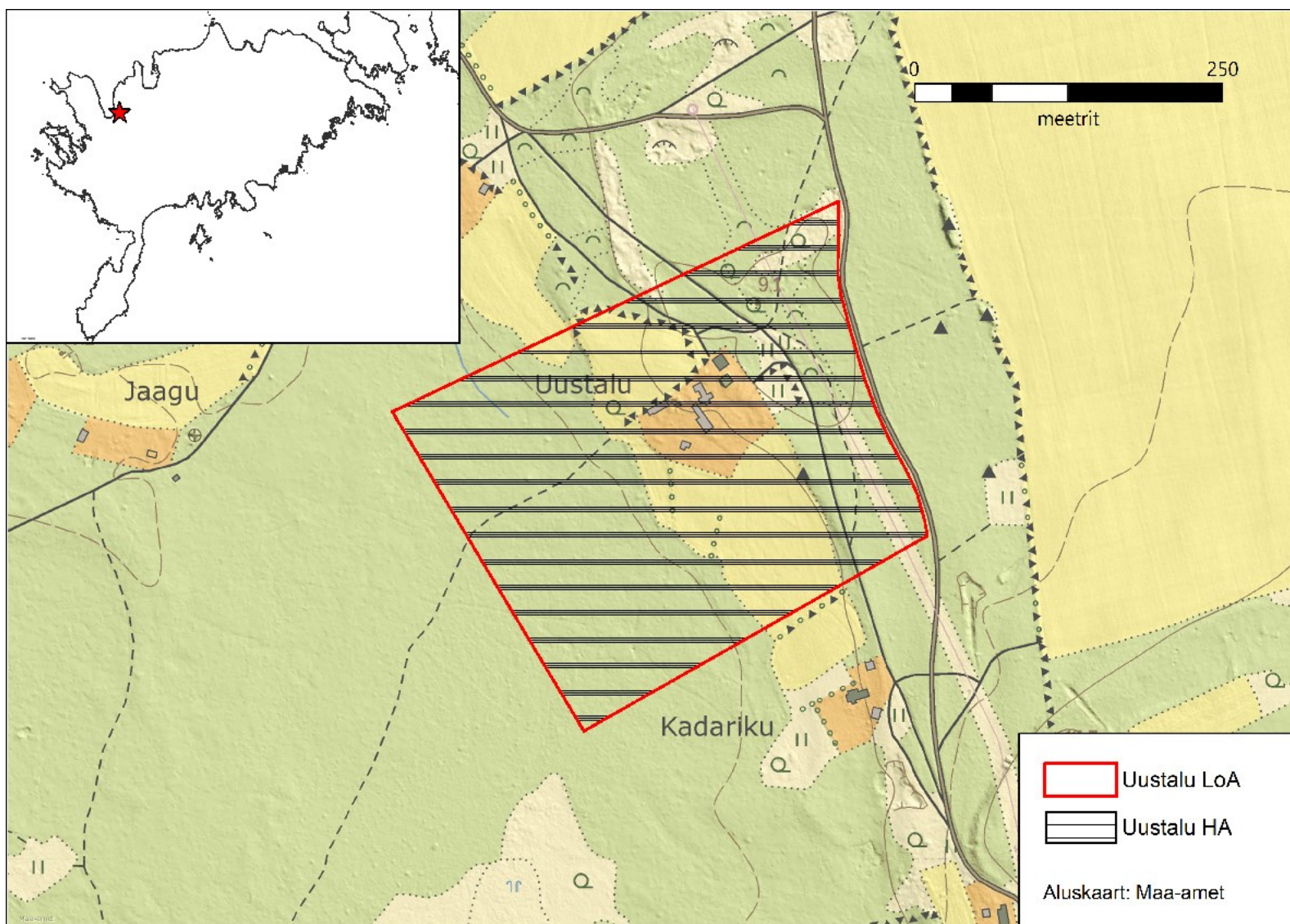
1. Ala iseloomustus

Kaitstava ala nimi	Uustalu hoiuala
Loodusala nimi	Uustalu loodusala (EE0040475) (joonis 1)
Pindala	10 ha
Asukoht ja piirid	https://register.keskkonnaportaal.ee/register/internationally-important-area/9028186 , https://xgis.maaamet.ee/xgis2/page/link/jppxVrpE
Kaitsekord	„Hoiualade kaitse alla võtmine Saare maakonnas” https://www.riigiteataja.ee/akt/131052023005?leiaKehtiv ja Looduskaitseseadus § 14, § 32 ja 33 https://www.riigiteataja.ee/akt/129062022007?leiaKehtiv
Koostaja nimi	Gunnar Raun
Koostamise aasta	2023
Kaitsekorralduskava koostamise kord	„Kaitsekorralduskava koostamise ja kinnitamise kord ning kaitsekorralduskava kinnitaja määramine” https://www.riigiteataja.ee/akt/104112022001

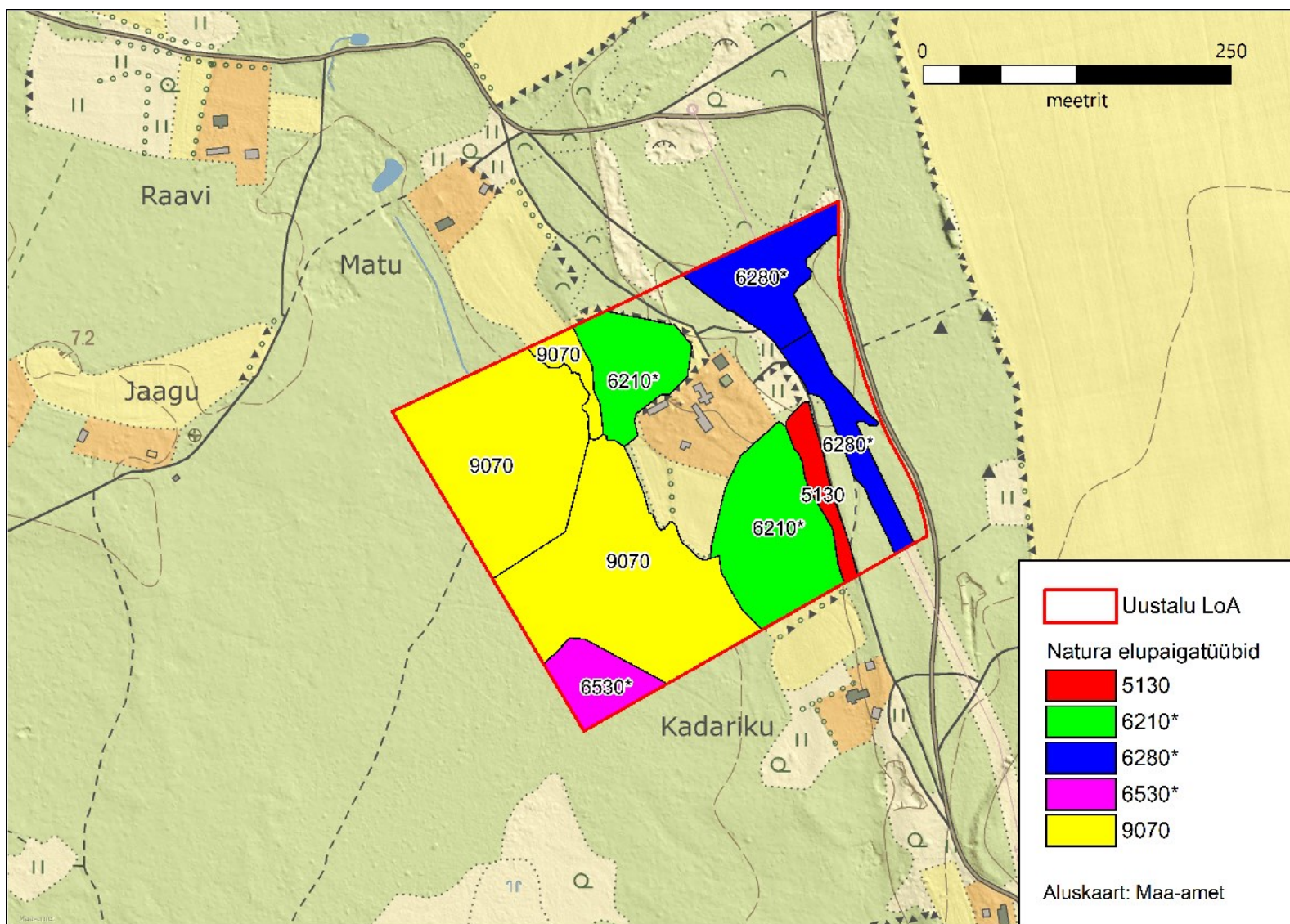
Uustalu LoA ja HA kaitse-eesmärgiks on poollooduslikud kooslused, mille soodsa seisundi tagamiseks planeeritakse nende hooldamist.

Kaitsekorralduskava annab soovitusel kaitstava ala valitsejale kaitse eesmärkide saavutamise parimatest viisidest, kuid ei loo õigusi ega kohustusi kolmandatele isikutele.

Uustalu LoA KKK on koostatud tähtajatult. Kava vaadatakse üle ja uuendatakse põhjendatud juhtudel kaitseväärtuste kaitse tagamise eesmärgil lähtuvalt tulemuslikkuse hindamise või uue inventuuri andmetest.



Joonis 1. Uustalu loodusala paiknemine Saare maakonnas (*aluskaart: Eesti Põhikaart, Maa-ameti WMS kaardirakendus seisuga detsember 2023*).



Joonis 2. Uustalu looduslal inventeeritud (2013. ja 2014.a) elupaigatüüpide paiknemine (*aluskaart: Eesti Põhikaart, Maa-ameti WMS kaardirakendus seisuga detsember 2023*).

1.1 Uuritus ja seire

Inventuurid ja uuringud

Inventuuri andmetel leiduvad alal järgmised rahvusvahelise tähtsusega elupaigatüübid: kadastikud (5130), kuivad niidud lubjarikkal mullal (6210*), lood (alvarid) (6280*), puisniidud (6530*) ja puiskarjamaad (9070) (joonis 2). Tabelis 1 toodud eesmärkide seisundid on määratud 2013. aasta inventuuride andmete põhjal ja 2014. aasta elupaikade osalise korrektuuri alusel. Esmane elupaikade inventuur toimus alal 2002. aastal. Inventeerijateks olid Toomas Kukk, Bert Holm ja Urmas Lambut. Teine elupaikade inventuur toimus alal 2013. aastal. Inventeerijaks oli Meeli Mesipuu. Elupaikade andmeid on korrigeeritud osaliselt 2014. aastal. 2013. aastal Meeli Mesipuu inventeeritud elupaik kadastikud (5130) (0,2 ha), lood (alvarid) (6280*) (1,1 ha) ja puisniidud (6530*) (0,4 ha) tuleb lisada LoA ja HA kaitse-eesmärgiks. KKK koostamisel on kasutatud EELIS-e PLK kihil olevate elupaigatüüpide andmeid.

Alal läbi viidud inventuurid tuginevad inventeerimise juhenditele, mis on kättesaadavad Kliimaministeeriumi kodulehel (välja toodud ka kasutatud andmeallikate all).

Riiklik seire.

Riikliku seire raames Uustalu LoA ja HA kaitseväärtustega seotud seiret ei toimu.

Inventuuride ja uuringute vajadus

Vajalik on täpsustada kuivade niitude lubjarikkal mullal (ID -1454232996 ja ID -1435328477) (1,7 ha) ja puiskarjamaade seisundihinnangut (ID 1619008045) (0,2 ha)

2. Kaitseväärtused ja kaitse eesmärgid

Loodusala looduskaitse väärtused on Euroopa Liidu Loodusdirektiivi I lisasse kantud kooslused. Valdav osa loodusalast on kaetud erinevate poollooduslike kooslustega. Tabelis 1 võetakse kokku Uustalu loodusala kaitseväärtuste hoidmisega seotud kaitse eesmärgid, soodsa looduskaitse seisundi saavutamist või hoidmist mõjutavad tegurid ning nende ärahoidmiseks või leevendamiseks ettenähtavad meetmed ning kaitsetegevuse oodatavad tulemused kaitsekorralduskava perspektiivis. Koosluste, liikide, kasvukohtade või elupaikade soodsa seisundi saavutamise või hoidmise tarvis seatavad (hooldamise ja taastamise) meetmed on seatud vastavalt elupaigatüüpidele koostatud hoolduskavadele ja liikide kaitse tegevuskavadele, kui ei ole tabelis märgitud teisiti. Kavad on leitavad Keskkonnaameti kodulehel ja viited on lisatud kasutatud andmeallikate nimekirja.

Tabel 1. Uustalu loodusala kaitseväärtuste koondtabel (kooslused).

Kaitseväärtus ¹	Seisund ² (pindala/esinduslikkus)	Kaitse eesmärk ³	Mõjutegurid	Meetmed	Oodatav tulemus ⁴	Märkused	Panus üldpindalasse / SDF-i (%) ⁵
Poollooduslikud kooslused							
Kadastikud (5130) KE – ei, LoD – I, LoA – ei	• 0,2 ha / C	• Elupaigatüübi seisundi parendamine 0,2 ha	• Võsastumine • Puudub HA ja LoA kaitse-eesmärkidest	• Taastamine ja seejärel hooldamine 0,2 ha • Lisada kaitse-eesmärgiks	• Heas seisus elupaiku on säilinud 0,2 ha, sh 0,2 ha taastatud	• SDF-i lisamine 0,2 ha. 2013. a inventeeriti 9070 asemele. • Hooldamine vastavalt PLK tegevuskavale.	• 0,01-0,01 / 0,01
Kuivad niidud lubjarikkal mullal (6210*) KE – jah, LoD – I, LoA – jah	• 1,7 ha / teadmata seisundiga	• Andmete täpsustamine 1,7 ha	• Võsastumine • Info puudumine	• Hooldamine 1,7 ha • Inventuur 1,7 ha	• Heas seisus elupaiku on säilinud 1,7 ha, sh andmed on täpsustatud 1,7 ha.	• SDF ei muutu • Hooldamine vastavalt PLK tegevuskavale.	• 0,06-0,03 / 0,05
Lood (alvarid) (6280*) KE – ei, LoD – I, LoA – ei	• 0,4 ha / A • 0,6 ha / C	• Elupaigatüübi säilitamine 0,4 ha • Elupaigatüübi seisundi parendamine 0,6 ha	• Võsastumine • Puudub HA ja LoA kaitse-eesmärkidest	• Hooldamine 0,4 ha • Taastamine ja seejärel hooldamine 0,6 ha	• Heas seisus elupaiku on säilinud 1 ha, sh 0,6 ha taastatud.	• SDF-i lisamine 1 ha. 2013. a inventeeriti 9070 asemele. • Hooldamine vastavalt PLK tegevuskavale.	• 0,01 / 0,01

¹ KE (jah/ei) – on või ei ole kaitstava ala kaitse-eesmärk;

LoD – loodusdirektiivi lisa number;

LoA (jah/ei) – on või ei ole loodusala kaitse-eesmärk;

² Elupaigatüübi esinduslikkus: A – väga hea, B – hea, C – arvestatav, p – potentsiaalne

³ Kaitse eesmärk seatakse aastaks 2050

⁴ Oodatav tulemus seatakse aastaks 2050 ja tulemuslikkust hinnatakse iga 10 aasta tagant

⁵ 2019. a loodusdirektiivi aruande andmete põhjal (<https://nature-art17.eionet.europa.eu/article17/habitat/report/>). Numbrid näitavad, milline on selle loodusala elupaigatüüpide osakaal kogu Eesti elupaigatüüpide / kõikide SDF-i kantud elupaigatüüpide pindalast.

Kaitseväärtus ¹	Seisund ² (pindala/esinduslikkus)	Kaitse eesmärk ³	Mõjutegurid	Meetmed	Oodatav tulemus ⁴	Märkused	Panus üldpindalasse / SDF-i (%) ⁵
				<ul style="list-style-type: none"> Lisada kaitse-eesmärgiks 			
Puisniidud (6530*) KE – ei, LoD – I, LoA – ei	<ul style="list-style-type: none"> 0,4 ha / B 	<ul style="list-style-type: none"> Elupaigatüübi säilitamine 0,4 ha 	<ul style="list-style-type: none"> Võsastumine Metsastumine Puudub HA ja LoA kaitse-eesmärkidest 	<ul style="list-style-type: none"> Hooldamine 0,4 ha Lisada kaitse-eesmärgiks 	<ul style="list-style-type: none"> Heas seisus elupaiku on säilinud 0,4 ha 	<ul style="list-style-type: none"> SDF-i lisamine 0,4 ha. 2013. a inventeeriti 9070 asemele. Hooldamine vastavalt PLK tegevuskavale. 	<ul style="list-style-type: none"> 0,02-0,01 / 0,02
Puiskarjamaad (9070) KE – jah, LoD – I, LoA – jah	<ul style="list-style-type: none"> 3,9 ha / C 0,2 ha / teadmata seisundiga 	<ul style="list-style-type: none"> Elupaigatüübi seisundi parendamine 3,9 ha Andmete täpsustamine 0,2 ha 	<ul style="list-style-type: none"> Võsastumine Metsastumine Info puudumine 	<ul style="list-style-type: none"> Hooldamine 0,2 ha Inventuur 0,2 ha Taastamine ja seejärel hooldamine 3,9 ha 	<ul style="list-style-type: none"> Heas seisus elupaiku on säilinud 4,1 ha, sh 3,9 ha taastatud ja andmed on täpsustatud 0,2 ha. 	<ul style="list-style-type: none"> SDF-i vähendamine 2,2 ha. 2013. a inventeeriti 5130, 6280* ja 6530* elupaik asemele. Hooldamine vastavalt PLK tegevuskavale. 	<ul style="list-style-type: none"> 0,14 / 0,19

3. Kavandatavad kaitsekorralduslikud tegevused

Vajalike tegevuste tabelisse (tabel 2) on koondatud tööd, mis on vajalikud kaitse eesmärkide saavutamiseks, tabelit võidakse tulevikus täiendada.

Tabelis on tegevused jaotatud vastavalt tegevuse olulisusele järgmistesse prioriteetsusklassidesse:

- 1) esimene prioriteet – hädavajalik tegevus, milleta kaitse eesmärkide täitmine planeeritavas ajavahemikus on võimatu, see on kaitseväärtuste säilimisele ja toimiva ohuteguri kõrvaldamisele suunatud tegevus (taastamine, taasloomine); kaitsekorralduse tulemuslikkuse hindamiseks vajalik tegevus (inventeerimine);
- 2) teine prioriteet – vajalik tegevus, mis on suunatud väärtuste taastamisele ja potentsiaalsete ohutegurite kõrvaldamisele;
- 3) kolmas prioriteet – soovituslik tegevus ehk tegevus, mis aitab kaudselt kaasa väärtuste säilimisele ja taastamisele ning ohutegurite kõrvaldamisele (infotahvlid, külastustaristu).

Tabel 2. Vajalikud tegevused aastaks 2033.

Jrk	Tegevuse nimetus	Maht	Tegevuse tüüp	Korraldaja	Prioriteet	Ajagraafik
Inventuurid, seired, uuringud						
1	Elupaigatüüpide andmete täpsustamine	1,9 ha	Inventuur	KeA	I	2024 ⁶
Hooldus, taastamine ja ohjamine						
2	Kadastike taastamine	0,2 ha	Koosluse hooldustöö	KeA/MO	I	2024
3	Kadastike hooldamine	0,2 ha	Koosluse hooldustöö	KeA/MO	I	Igal aastal
4	Kuivad niidud lubjarikkal mullal hooldamine	1,7 ha	Koosluse hooldustöö	KeA/MO	I	Igal aastal
5	Lood (alvarid) taastamine	0,6 ha	Koosluse taastamistöö	KeA/MO	I	2024
6	Lood (alvarid) hooldamine	0,4 ha + 0,6 ha	Koosluse hooldustöö	KeA/MO	I	Igal aastal
7	Puisniitude hooldamine	0,4 ha	Koosluse hooldustöö	KeA/MO	I	Igal aastal
8	Puiskarjamaade taastamine	3,9 ha	Koosluse taastamistöö	KeA/MO	I	2024
9	Puiskarjamaade hooldamine	0,2 ha + 3,9 ha	Koosluse hooldustöö	KeA/MO	I	Igal aastal

⁶ Elupaigatüüpide andmed peavad olema täpsustunud aastaks 2030

Taristu, tehnika ja loomad						
10	Hoiuala tähistehooldamine	7 keskmist tähist	Kaitsealuste objektide tähistamine, tähistehooldamine	RMK	II	Igal aastal
Kavad, eeskirjad						
11	Kaitsekorralduskava andmete üle vaatamine ja vajadusel uuendamine		Tegevuskava	KeA	I	1 kord kümne aasta jooksul
12	Kaitsekorralduskava tulemuslikkuse hindamine		Tegevuskava	KeA	I	1 kord kümne aasta jooksul
13	Kaitse-eesmärkide muutmine		Kaitsekorra muutmine	KeA/KliM	I	2026

3.1. Külastuskorraldus

Külastuskorralduse uuringut ei ole vaja teha. Ettevalmistatud külastustaristut LoA-l ei ole ja ei ole otstarbekas seda ka planeerida.

3.2. Koosluste hooldus- ja taastamistööd

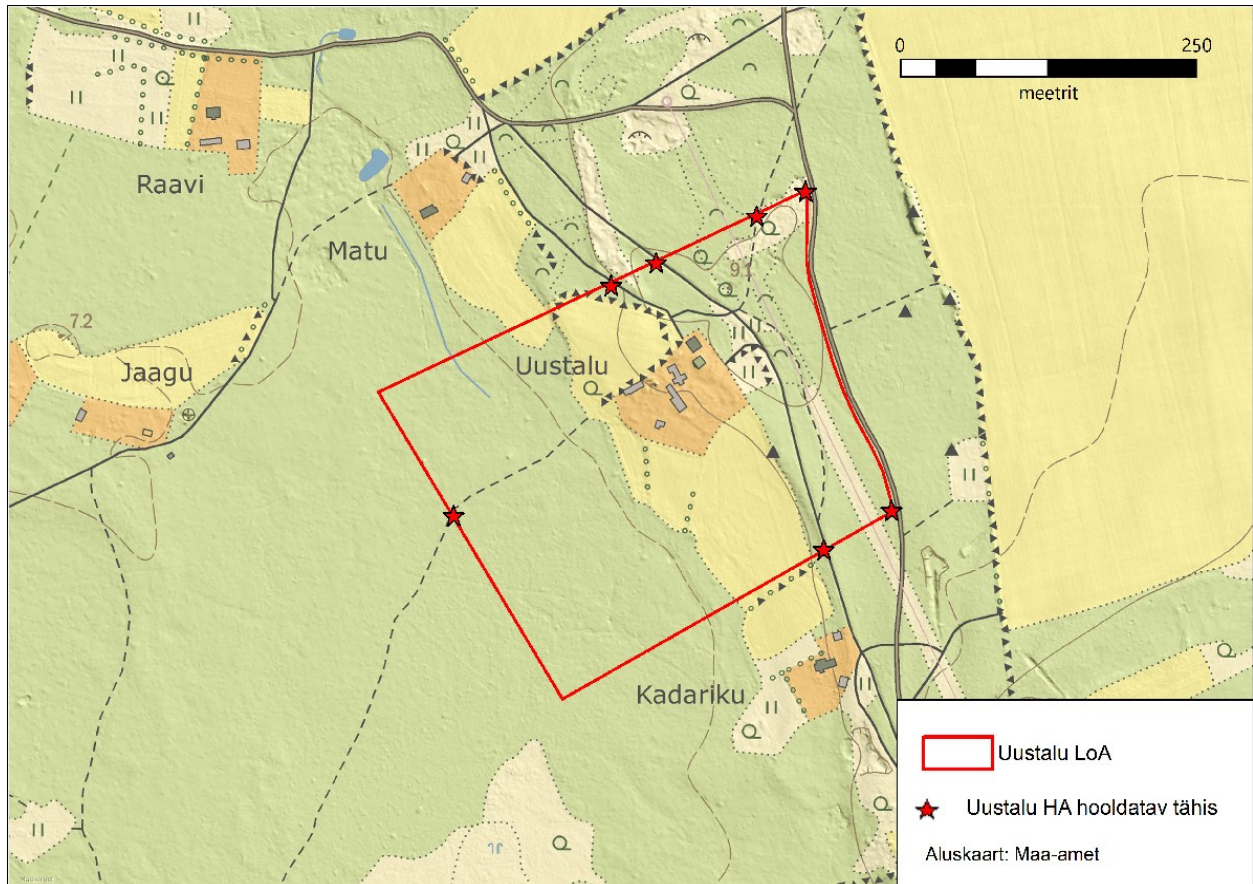
2022. aastal⁷ Uustalu LoA-l hoolduses (maksti hooldustoetust) olevaid poollooduslikke kooslusi ei olnud. Viimati oli ala hoolduses 2015. aastal⁸. Vajalik on hetkel majandamisest välja jäävate koosluste uuesti hooldusesse võtmine.

⁷ 2022. a seis EELIS PLK_hooldatud_2022 kihilt

⁸ 2015. a seis EELIS PLK_hooldatud_2015 kihilt

3.3. Hoiuala piiritähiste hooldamine

Uustalu hoiualale on paigaldatud 2012. aastal seitse keskmise suurusega tähist (joonis 3). Piiritähiste hooldus toimub jooksvalt vastavalt vajadusele. Tegevus kuulub II prioriteeti ja seda korraldab RMK.



Joonis 3. Uustalu hoiuala tähiste asukohaskeem (aluskaart: Eesti Põhikaart, Maa-ameti WMS kaardirakendus, seisuga detsember 2023).

Kasutatud andmeallikad

- Helm, A. (2019). *Eesti p randkooslused: loopealsed ja kadastikud.  levaade elurikkusest ja v artustest ning juhend hooldamiseks ja taastamiseks. Keskkonnaameti tellimisel koostatud juhendmaterjal*. Tartu: Nordic Botanical O .
- Helm, A., Kalamees, R., Kukk, T., Mesipuu, M., & Roosalu te, E. (2010). *Juhend loodusdirektiivi I lisa pool-looduslike elupaigat  pide seisundi hindamiseks*. Tartu: P randkoosluste Kaitse  hing.
- Keskkonnaamet. (2021). *P randniitude tegevuskava*.
- Mesipuu, M. (2020). *Aru- ja soostunud niitude hoolduskava*. Tartu: P randkoosluste Kaitse  hing.
- Paal, J. (2007). *Loodusdirektiivi elupaigat  pide k siraamat*. Tallinn: Auratr kk.
- Roosalu te, E. (2019). *Puisniitude ja puiskarjamaade hoolduskava*. Tartu.