

KINNITATUD  
Keskkonnaameti peadirektori  
asetäitja  
22.03.2024  
korraldusega nr 1-3/24/108

# Sauniku loodusala kaitsekorralduskava

Keskkonnaamet 2024

# SISUKORD

<b>1. SISSEJUHATUS .....</b>	<b>4</b>
<b>1.1. Ala iseloomustus .....</b>	<b>4</b>
<b>1.2. Uuritus .....</b>	<b>6</b>
<b>2. VÄÄRTUSED JA KAITSE-EESMÄRGID.....</b>	<b>7</b>
<b>3. KAVANDATAVAD KAITSEKORRALDUSLIKUD TEGEVUSED .....</b>	<b>9</b>
<b>3.1. Külastuskorraldus .....</b>	<b>10</b>
<b>4. KASUTATUD ALLIKAD.....</b>	<b>11</b>

## **Kasutatud lühendid**

KE – kaitse-eeskiri

Kaitseväärtus – kaitse-eeskirjas nimetatud kaitstav loodusväärtus (kaitse-eesmärk)

Kaitse eesmärk – kaitseväärtuse soovitud seisund

KeA – Keskkonnaamet

KKK – kaitsekorralduskava

LKS - looduskaitseseadus

PEP – püsielupaik

LoD – loodusdirektiiv (käsitleb ohustatud elupaikade ning loodusliku loomastiku ja taimestiku kaitsepõhimõtteid)

LoA – loodusala (loodusdirektiivi I ja II lisas nimetatud elupaigatüüpide või liikide kaitseks asutatud ala)

RMK – Riigimetsa Majandamise Keskus

EELIS – Eesti Looduse Infosüsteem

SKV – sihtkaitsevöönd

PV – piiranguvöönd

SDF – Natura standardandmebaas

Säilitamine – olemasolevate väärtuste säilitamine (seisund ei muutu halvemaks, säilitamine ei tähenda seda, et seisund peab jääma samaks) (looduslik areng)

# 1. SISSEJUHATUS

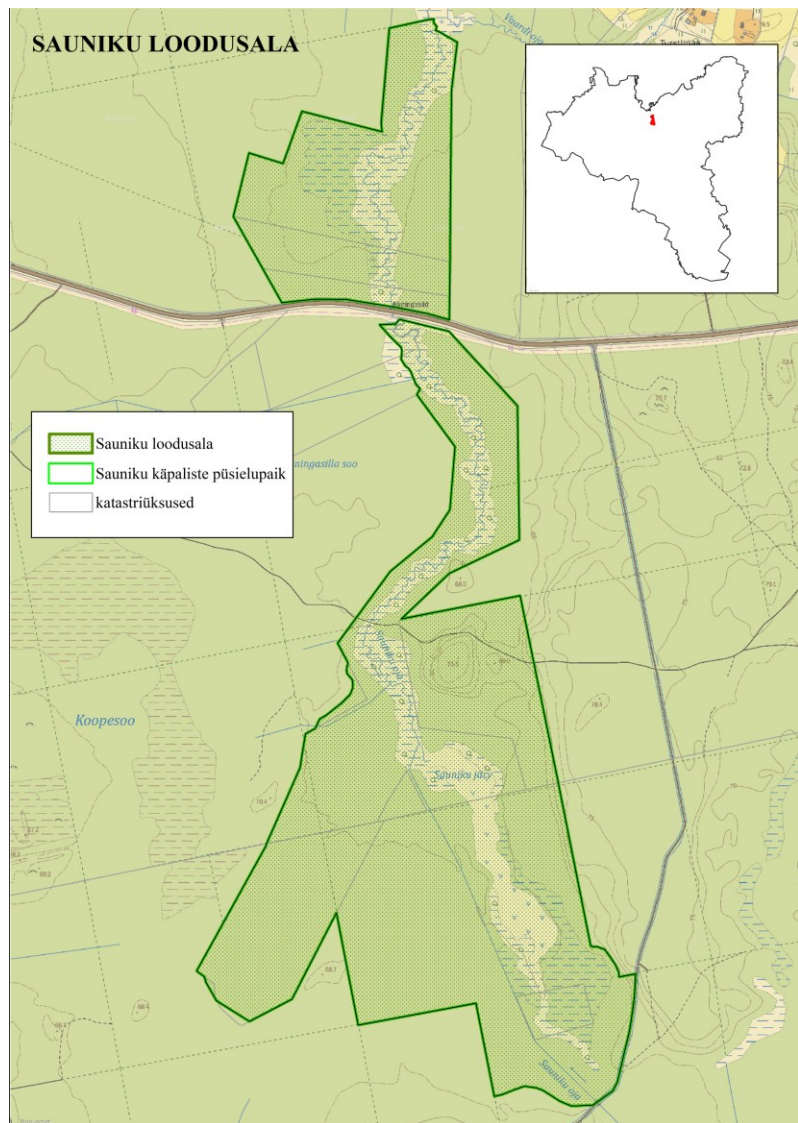
## 1.1. Ala iseloomustus

Sauniku loodusala peamiseks väärtuseks on sookooslused ja ohustatud liigid kollane kivirik ning soohiilakas. Elupaikade ja kasvukohtade soodne seisund tagatakse läbi loodusliku arengu.

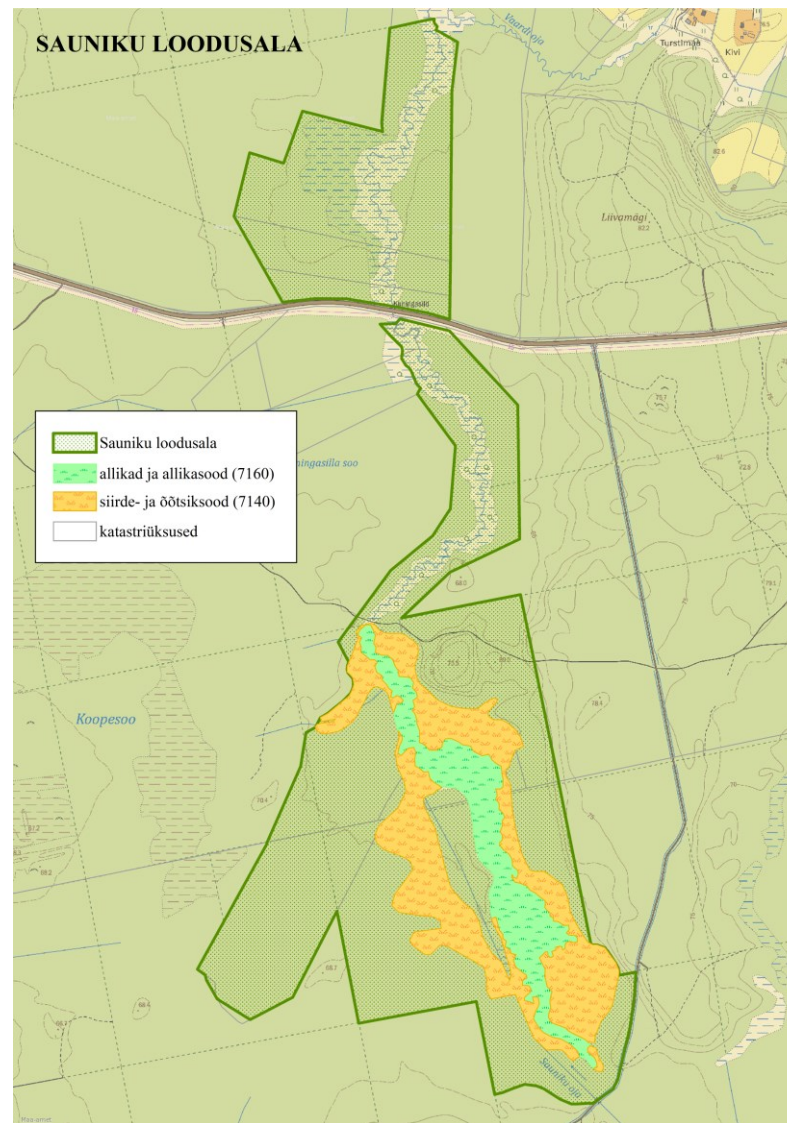
<b>Kaitstava ala nimi</b>	Sauniku käpaliste püsielupaik (KLO3001211)
<b>Loodusala nimi</b>	Sauniku loodusala (EE0080408) (joonis 1)
<b>Pindala</b>	121,2 ha
<b>Asukoht ja piirid</b>	<a href="https://register.keskkonnaportaal.ee/register/internationally-important-area/8953515">https://register.keskkonnaportaal.ee/register/internationally-important-area/8953515</a>
<b>Kaitsekord</b>	„I ja II kaitsekategooria käpaliste püsielupaikade kaitse alla võtmine ja kaitse-eeskiri” <a href="https://www.riigiteataja.ee/akt/109022011001?leiaKehtiv">https://www.riigiteataja.ee/akt/109022011001?leiaKehtiv</a>
<b>Koostaja nimi</b>	Kerttu Elm
<b>Koostamise aasta</b>	2024
<b>Kaitsekorralduskava koostamise kord</b>	„Kaitsekorralduskava koostamise ja kinnitamise kord ning kaitsekorralduskava kinnitaja määramine” <a href="https://www.riigiteataja.ee/akt/104112022001">https://www.riigiteataja.ee/akt/104112022001</a>

Kaitsekorralduskava annab soovitusel kaitstava ala valitsejale kaitse-eesmärkide saavutamise parimatest viisidest, kuid ei loo õigusi ega kohustusi kolmandatele isikutele.

Sauniku loodusala KKK on koostatud tähtajatult. Kava vaadatakse üle ja uuendatakse põhjendatud juhtudel väärtuste kaitse tagamise eesmärgil lähtuvalt tulemuslikkuse hindamise või uue inventuuri andmetest.



**Joonis 1.** Sauniku loodusala asukoha skeem (aluskaart: Eesti Põhikaart, Maa-ameti WMS-rakendus, 2024).



**Joonis 2.** Sauniku loodusalal inventeeritud elupaigatüüpide paiknemine (aluskaart: Eesti Põhikaart, Maa-ameti WMS kaardirakendus 2024).

## **1.2. Uuritus**

### **1.2.1. Läbiviidud inventuurid ja seired**

#### **1.2.1.1. Allikasooelupaikade inventuur**

2016. teostati allikasooelupaikade inventuur, mille teostaja oli Raimo Pajula. Sellega täpsustati alal leiduvaid sookooslusi.

Tabelis 1 toodud eesmärkide seisundid on määratud siin loetletud inventuuride andmete põhjal.

#### **1.2.2. Inventuuride ja uuringute vajadus**

Vajalik on jätkata kaitsealuste taimeliikide seire teostamisega.

Vajalik on uurida kraavituse mõju ulatust.

Alal on vaja läbi viia taimeliikide inventuur, et täpsustada ainulehise sookäpa arvukus. Elupaikade täpsustamiseks on vaja läbi viia loodusdirektiivi elupaikade inventuur.

Nõutav on kaitsekorralduse tulemuslikkuse seire, mida viiakse läbi kaitseala valitsemise raames. Muud võimalikud läbiviidavad uuringud on soovituslikud, eeskätt need, mis käsitlevad kaitsealuseid ja/või Natura liike.

## 2. VÄÄRTUSED JA KAITSE-EESMÄRGID

Tabelites 1 ja 2 võetakse kokku Sauniku loodusala kaitseväärtuste hoidmisega seotud kaitse-eesmärgid, soodsa looduskaitse seisundi saavutamist või hoidmist mõjutavad tegurid ning nende ärahoidmiseks või leevendamiseks ettenähtavad meetmed ning kaitsetegevuse oodatavad tulemused kaitsekorralduskava perspektiivis. Liikide soodsa seisundi saavutamise või hoidmise tarvis seatavad meetmed on seatud vastavalt liikide kaitse tegevuskavadele, kui tabelis ei ole märgitud teisiti.

Kaitsekorralduskavas kajastatud liigitegevuskavad on kättesaadavad keskkonnaameti kodulehelt:

Liigi kaitse tegevuskavad <https://keskkonnaamet.ee/elusloodus-looduskaitse/looduskaitse/liigikaitse>

**Tabel 1.** Sauniku loodusala väärtuste koondtabel (elupaigad).

Kaitseväärtus <sup>1</sup>	Seisund <sup>2</sup> (pindala/ esinduslik kus)	Kaitse eesmärk <sup>3</sup>	Mõjutegurid	Meetmed	Oodatav tulemus <sup>4</sup>	Märkused	Panus üldpind alasse / SDF-i (%) <sup>5</sup>
<b>Sooelupaigatüübid</b>							
Siirde- ja õõtsiksood (7140) KE – ei, LoA – jah, LoD - I	18,7 ha / A 9,2 ha / teadmata seisundiga	Elupaigatüübi säilitamine 18,7 ha. Andmete täpsustamine 9,2 ha.	Kuivendamine	Looduslikule arengule jätmine 18,7 ha. Elupaikade inventuur Kraavituse mõju uuring Lisada PEPi kaitse eesmärgiks.	Heas seisus elupaiku on säilinud 27,9 ha.		0,07/ 0,09
Allikad ja allikasood (7160) KE – ei, LoA – ei, LoD - I	9,3 ha / A	Elupaigatüübi säilitamine 9,3 ha.	Kuivendamine	Looduslikule arengule jätmine 9,3 ha. Kraavituse mõju uuring Lisada PEPi kaitse eesmärgiks.	Heas seisus elupaiku on säilinud 9,3 ha.		1,2/2,1
<b>Metsaelupaigatüübid</b>							
Siirdesoo- ja rabametsad (91D0*) KE – ei, LoA - jah, LoD - I	4,6 ha / teadmata seisundiga	Andmete täpsustamine 4,6 ha.	Kuivendamine	Elupaikade inventuur Kraavituse mõju uuring Lisada PEPi kaitse eesmärgiks.	Heas seisus elupaiku on säilinud 4,6 ha.		0,01/ 0,01

<sup>1</sup> LKS – kaitsekategooria looduskaitsealuse alusel; KE (jah/ei) – on või ei ole kaitstava ala kaitse-eesmärk; LoD – loodusdirektiivi lisa number; LoA (jah/ei) – on või ei ole loodusala kaitse-eesmärk; LiD – linnudirektiivi lisa number.

<sup>2</sup> Elupaigatüübi esinduslikkus: A – väga hea, B – hea, C – arvestatav, p – potentsiaalne

<sup>3</sup> Kaitse eesmärk seatakse aastaks 2050

<sup>4</sup> Oodatav tulemus seatakse aastaks 2050 ja tulemuslikkust hinnatakse iga 10 aasta tagant

<sup>5</sup> 2019. a loodusdirektiivi aruande andmete põhjal (<https://nature-art17.eionet.europa.eu/article17/habitat/report/>). Numbrid näitavad, milline on selle loodusala elupaigatüüpide osakaal kogu Eesti elupaigatüüpide / kõikide SDF-i kantud elupaigatüüpide pindalast.

**Tabel 2. Sauniku loodusala väärtuste koondtabel (liigid).**

Kaitseväärtus	Seisund (pindala/isendit)	Kaitse eesmärk	Mõjutegurid	Meetmed	Oodatav tulemus	Märkused
<b>Natura eesmärgid</b>						
soohilakas ( <i>Liparis loeselii</i> )  LKS – I, KE – jah, LoD – I, LoA - jah	4,6 ha / 80 taime	Sobiva kasvukoha säilitamine 4,6 ha.  80 taime	Kuivendamine	Kasvukoha looduslikule arengule jätmine.  Kraavitatuse mõju uuring	Sobiv kasvukoht on säilinud 4,6 ha.  80 taime	
kollane kivirik ( <i>Saxifraga hirculus</i> )  LKS – I, KE – jah, LoD – I, LoA - jah	20,7 ha / 200 gen. võsu	Sobiva kasvukoha säilitamine 20,7 ha.  200 gen. võsu	Kuivendamine	Kasvukoha looduslikule arengule jätmine.  Kraavitatuse mõju uuring	Sobiv kasvukoht on säilinud 20,7 ha.  200 gen. võsu	
<b>Siseriiklikud eesmärgid</b>						
<b>ainulehine sookäpp</b> ( <i>Malaxis monophyllos</i> )  KE – jah, LoD – ei, LoA - ei	0,63 ha / teadmata seisundiga	Sobiva kasvukoha säilitamine 0,63 ha.  Andmete täpsustamine.	Kuivendamine	Kasvukoha looduslikule arengule jätmine.  Kraavitatuse mõju uuring  Inventuur	Sobiv kasvukoht on säilinud.	2017. a inventuuris ei leitud ühtki isendit.
<b>kõdu-koralljuur</b> ( <i>Corallorhiza trifida</i> ) KE – jah, LoD – ei, LoA - ei	0,58 ha / 23 taime	Sobiva kasvukoha säilitamine 0,58 ha.	Kuivendamine	Kasvukoha looduslikule arengule jätmine.  Kraavitatuse mõju uuring	Sobiv kasvukoht on säilinud.  20 isendit	



### 3. KAVANDATAVAD KAITSEKORRALDUSLIKUD TEGEVUSED

Tabelisse 3 on koondatud eelnevate analüüsidenä esitatud tööd, mis on täitmiseks lähema 10 aasta jooksul. Tabelis on tegevused jaotatud vastavalt tegevuse olulisusele järgmistesse prioriteetsusklassidesse:

- 1) esimene prioriteet – hädavajalik tegevus, milleta kaitse-eesmärkide täitmine planeeritavas ajavahemikus on võimatu, see on väärtuste säilimisele ja toimiva ohuteguri kõrvaldamisele suunatud tegevus; kaitsekorralduse tulemuslikkuse hindamiseks vajalik tegevus;
- 2) teine prioriteet – vajalik tegevus, mis on suunatud väärtuste taastamisele, eksponeerimisele ja potentsiaalsete ohutegurite kõrvaldamisele;
- 3) kolmas prioriteet – soovituslik tegevus ehk tegevus, mis aitab kaudselt kaasa väärtuste säilimisele ja taastamisele ning ohutegurite kõrvaldamisele.

**Tabel 3.** Vajalikud tegevused aastaks 2034

Jrk	Tegevuse nimetus	Maht	Tegevuse tüüp	Korraldaja	Prioriteet	Ajagraafik
<b>Inventuurid, seired, uuringud</b>						
1.	Kaitsealuste taimeliikide seire		seire	KeA	II	Vastavalt seirekavale
2.	Kaitsealuste taimeliikide inventuur	120 ha	inventuur	KeA	II	2028
3.	Elupaikade inventuur	120 ha	inventuur	KeA	I	2030 <sup>6</sup>
4.	Kraavide mõju uuring		uuring	KeA	II	2029
<b>Kavad, eeskirjad</b>						
5.	Kaitsekorralduskava andmete üle vaatamine ja vajadusel uuendamine		Tegevuskava	KeA	I	2029
6.	Kaitsekorralduskava tulemuslikkuse hindamine		Tegevuskava	KeA	I	2029
7.	Kaitse eesmärkide muutmine		Kaitsekorra muutmine	KeA	I	2028

<sup>6</sup>Elupaigatüüpide andmed peavad olema täpsustunud aastaks 2030

### **3.1. Külastuskorraldus**

Sauniku loodusalal ei toimu aktiivset külastust. Kuna külastuste arv on juhuslik ning alal puuduvad matkarajad ja vaatamisväärsused, siis pole vajalik meetmeid rakendada.

## 4. KASUTATUD ALLIKAD

EELIS, Eesti Looduse Infosüsteem. 27.01.2024

Euroopa Komisjonile esitatav Natura 2000 võrgustiku alade nimekiri, RT III, 04.04.2017, 6 <https://www.riigiteataja.ee/akt/304042017006?leiaKehtiv> 17.01.2024

Palo, A. 2018. Loodusdirektiivi metsaelupaikade inventeerimise juhend. Tartu.

I ja II kaitsekategooria käpaliste püsielupaikade kaitse alla võtmine ja kaitse-eeskiri, RT I, 15.12.2017, 13 <https://www.riigiteataja.ee/akt/115122017013?leiaKehtiv>