

KINNITATUD  
Keskkonnaameti  
20.12.2023  
korraldusega nr 1-3/23/686

# Luiste loodusala kaitsekorralduskava

Keskkonnaamet 2023

## **Sisukord**

<b>1. Ala iseloomustus .....</b>	<b>4</b>
<b>1.2 Uuritus ja seire .....</b>	<b>7</b>
<b>2. Kaitseväärtused ja kaitse eesmärgid .....</b>	<b>9</b>
<b>3. Kavandatavad kaitsekorralduslikud tegevused .....</b>	<b>19</b>
<b>Kasutatud andmeallikad .....</b>	<b>22</b>

## Kasutatud lühendid

**KKK** – kaitsekorralduskava

**HA** – hoiuala

**PEP** – püsielupaik

**SKV** – sihtkaitsevöönd

**PV** – piiranguvöönd

**LKS** – looduskaitseeadus

**Hoiualade määrus** – Vabariigi Valitsuse 28.02.2006. a määrus nr 59 „Hoiualade kaitse alla võtmine Lääne maakonnas”

**Natura korraldus** – Vabariigi Valitsuse 05.08.2004. a korraldus nr 615 „Euroopa Komisjonile esitatav Natura 2000 võrgustiku alade nimekiri”

**Kaitseväärtus** – hoiualade määruhes ja/või Natura korralduses nimetatud kaitstav loodusväärtus (kaitse-eesmärk)

**Kaitse eesmärk** – kaitseväärtuse soovitud seisund

**KeA** – Keskkonnaamet

**RMK** – Riigimetsa Majandamise Keskus

**KOV** – kohalik omavalitsus

**MO** – maaomanik

**KAUR** – Keskkonnaagentuur

**ELF** – Eestimaa Looduse Fond

**PKÜ** – Pärandkoosluste Kaitse Ühing

**LoA** – loodusala

**LoD** – loodusdirektiiv; nõukogu direktiiv 92/43/EMÜ looduslike elupaikade ning loodusliku loomastiku ja taimestiku kaitse kohta (EÜT L 206, 22.07.1992, lk 7–50); käsitleb ohustatud elupaikade ning loodusliku loomastiku ja taimestiku kaitsepõhimõtteid

**LiD** – linnudirektiiv; Euroopa Parlamendi ja nõukogu direktiiv 2009/147/EÜ loodusliku linnustiku kaitse kohta (ELT L 20, 26.01.2010, lk 7–25); sätestab liikmesriikide õigused ja kohustused loodusliku linnustiku kaitseks ja kasutamiseks

**EELIS** – Eesti Looduse Infosüsteem

**EPN** – Eesti ohustatud liikide punane nimestik

**SDF** – Natura standardandmebaas

**PLK** – poollooduslik kooslus

**Seisundi parendamine** – arvestatava esinduslikkusega (C) elupaikade seisundi parendamine (kraavide sulgemine, looduslikule arengule jätmine jms)

**Säilitamine** – olemasolevate väärtuste säilitamine (seisund ei muutu halvemaks, säilitamine ei tähenda seda, et seisund peab jääma samaks) (looduslik areng)

**Taastamine** – tegevused, mis on seotud olemasolevate, kuid halvenenud struktuuriga elupaikade taastamisega (näiteks PLKd, sood)

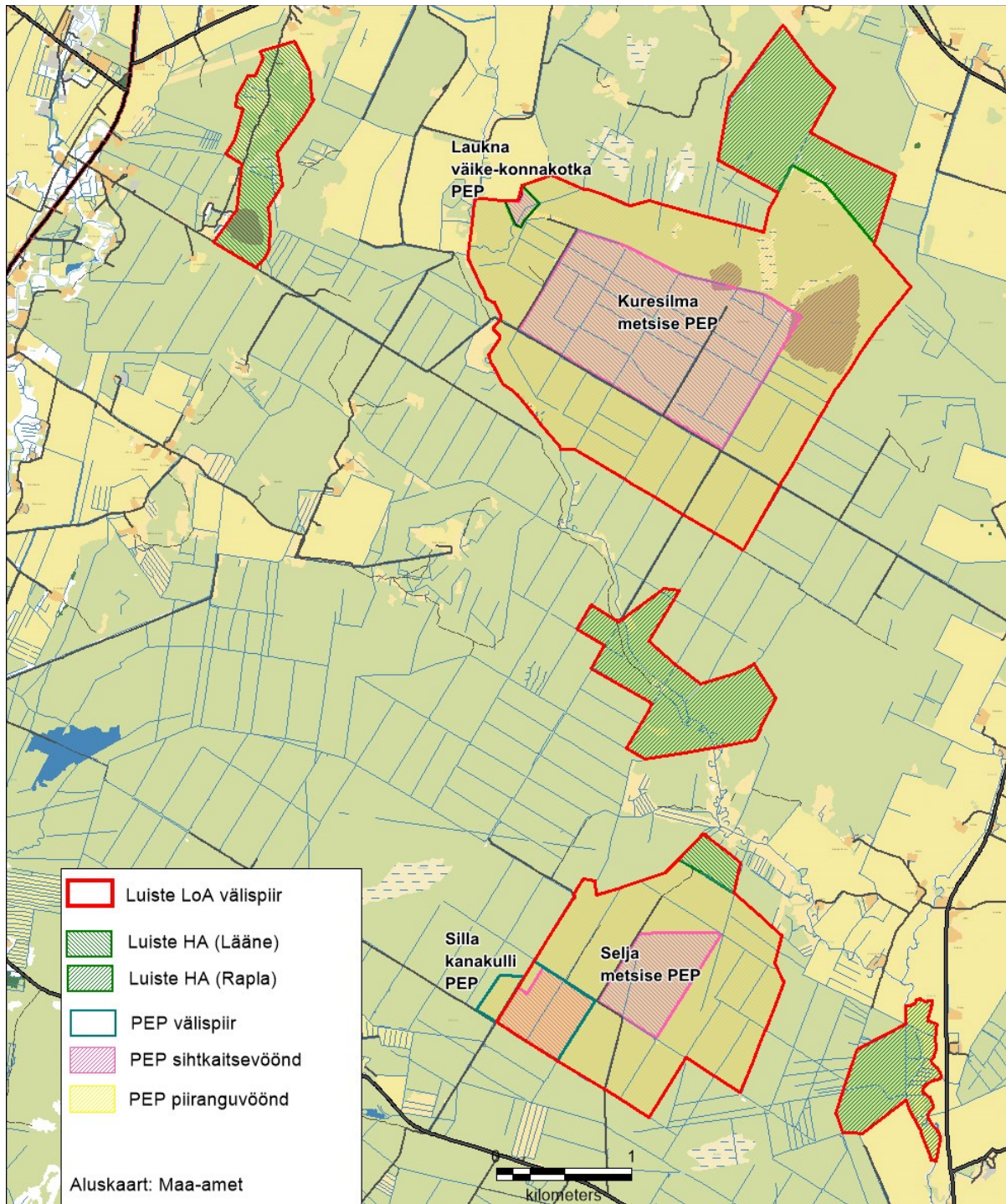
# 1. Ala iseloomustus

<b>Kaitstava ala nimi</b>	Luiste hoiuala (Lääne; KLO2000150, 67,1 ha) Luiste hoiuala (Rapla; KLO2000184, 210,7 ha) Laukna väike-konnakotka püsielupaik (KLO3000274; 3,4 ha) Kuresilma metsise püsielupaik (KLO3000224; 549,5 ha) Selja metsise püsielupaik (KLO3000647; 249,1 ha) Silla kanakulli püsielupaik (KLO3002765) sihtkaitsevööndi piires (KLO3103008; 26,1 ha)
<b>Loodusala nimi</b>	Luiste loodusala (EE0040210) (joonis 1)
<b>Pindala</b>	1079,9 ha
<b>Asukoht ja piirid</b>	<a href="https://register.keskkonnaportaal.ee/register/internationally-important-area/8953341">https://register.keskkonnaportaal.ee/register/internationally-important-area/8953341</a> , <a href="https://xgis.maaamet.ee/xgis2/page/app/looduskaitse">https://xgis.maaamet.ee/xgis2/page/app/looduskaitse</a>
<b>Kaitsekord</b>	Vabariigi Valitsuse 28.02.2006. a määrus nr 59 „Hoiualade kaitse alla võtmine Lääne maakonnas” <a href="https://www.riigiteataja.ee/akt/106082019011?leiaKehtiv">https://www.riigiteataja.ee/akt/106082019011?leiaKehtiv</a> Vabariigi Valitsuse 27.07.2006. a määrus nr 175 „Hoiualade kaitse alla võtmine Rapla maakonnas” <a href="https://www.riigiteataja.ee/akt/108032022008?leiaKehtiv">https://www.riigiteataja.ee/akt/108032022008?leiaKehtiv</a> Looduskaitse seadus § 32, 33 ja 50 <a href="https://www.riigiteataja.ee/akt/129062022007?leiaKehtiv">https://www.riigiteataja.ee/akt/129062022007?leiaKehtiv</a> Keskkonnaministri 13.01.2005. a määrus nr 1 "Väike-konnakotka püsielupaikade kaitse alla võtmine ja kaitse-eeskiri" <a href="https://www.riigiteataja.ee/akt/104072019004?leiaKehtiv">https://www.riigiteataja.ee/akt/104072019004?leiaKehtiv</a> Keskkonnaministri 13.01.2005. a määrus nr 1 "Metsise püsielupaikade kaitse alla võtmine" <a href="https://www.riigiteataja.ee/akt/118022023002?leiaKehtiv">https://www.riigiteataja.ee/akt/118022023002?leiaKehtiv</a> Keskkonnaministri 13.12.2006. a määrus nr 73 "Kanakulli püsielupaikade kaitse alla võtmine ja kaitse-eeskiri" <a href="https://www.riigiteataja.ee/akt/127022019009?leiaKehtiv">https://www.riigiteataja.ee/akt/127022019009?leiaKehtiv</a>
<b>Koostaja nimi</b>	Elle Puurmann
<b>Koostamise aasta</b>	2023
<b>Kaitsekorralduskava koostamise kord</b>	„Kaitsekorralduskava koostamise ja kinnitamise kord ning kaitsekorralduskava kinnitaja määramine” <a href="https://www.riigiteataja.ee/akt/104112022001">https://www.riigiteataja.ee/akt/104112022001</a>

Ala peamiseks väärtuseks on metsa-, märgala- ja poollooduslike koosluste kaitse. Peamisteks tegevusteks on metsa ja sooelupaikade looduslikule arengule jätmine ning poollooduslike koosluste taastamine ja hooldamine.

Kaitsekorralduskava annab soovitusel kaitstava ala valitsejale kaitse-eesmärkide saavutamise parimatest viisidest, kuid ei loo õigusi ega kohustusi kolmandatele isikutele.

Luiste loodusala KKK on koostatud tähtajatult. Kava vaadatakse üle ja uuendatakse põhjendatud juhtudel väärtuste kaitse tagamise eesmärgil lähtuvalt tulemuslikkuse hindamise või uue inventuuri andmetest.



**Joonis 1.** Luiste loodusala paiknemine Lääne ja Rapla maakonnas (aluskaart: Eesti Põhikaart, Maa-amet 2023).

Luiste loodusala moodustub viiest lahustükist. Loodusala põhiosa moodustab suurema metsamassiivi südamik. Alal esinevad erinevaid metsa- ja soelupaigad, mis on sobilikud metsisele. Väljaspool loodusala on metsanduse mõju tugev. Ala põhjapoolseimat ja keskmist lahustükki iseloomustab poollooduslike koosluste rohkus. Kõige lõunapoolsem lahustükk paikneb Luiste jõe vasakul kaldal, kus on kujunenud lamminiidud.

## 1.2 Uuritus ja seire

### Inventuurid ja uuringud

#### Elupaigad

Esmane elupaigatüüpide ülevaade tehti alal Natura pilootprojekti raames 2000. aastal. Elupaigatüüpide andmed Kuresilma ja Selja metsise PEP ala kohta pärinevad Natura pilootprojekti ajast 1998, 2002, 2003; puuduvad väärtushinnangud. Hilisematel inventuuridel on täpsustatud elupaigatüüpide määrangut, piire ja seisundihinnanguid. Hoiuala piires on elupaikade andmeid hilisematel inventuuridel täpsustatud.

**Sooelupaikade** andmed on ELF soode inventuurist. Välitööd tegi 2012. aastal Eerik Leibak ning 2009., 2019. ja 2020. aastal Thea Kull.

Luiste hoiuala **niiduelupaigad** ja osaliselt sookooslused inventeeris 2017. aastal Sirje Azarov (PKÜ).

Luiste hoiuala **metsaelupaigad** ja osaliselt vee-, niidu- ja sookooslused inventeeris 2021. aastal Renno Nellis (OÜ Clanga)

Alal läbi viidud inventuurid tuginevad inventeerimise juhenditele, mis on kättesaadavad Keskkonnaministeeriumi kodulehel (välja toodud ka kasutatud andmeallikate all).

#### Kaitsealused liigid

Andmed I ja II kaitsekategooria kaitsealuste linnuliikide kohta on saadud riikliku seire raames. Muu linnustiku andmed on ajakohased (2017, 2020 2021. aastast). Lisaks kaitse-eesmärgiks olevatele, I ja II kaitsekategooria liikidele (Tabel 2) on alal registreeritud III kaitsekategooria linnuliigid hiireviu (*Buteo buteo*), sookurg (*Grus grus*), laaneptüü (*Tetrastes bonasia*) ja väikekärbsenäpp (*Ficedula parva*). Alal on registreeritud III kaitsekategooria kuklaste elupaik.

Kaitsealused taimeliikide kohta on uuemad andmed ELF soode inventuurist ning hoiuala metsaelupaikade inventuurist (2020, 2021). Vanemad andmed vajavad täpsustamist.

Lisaks II kaitsekategooria liikidele (Tabel 2) on alal registreeritud III kaitsekategooria taimeliigid kuradi-sõrmkäpp (*Dactylorhiza maculata*), kahkjaspunane sõrmkäpp (*Dactylorhiza incarnata*), kollakas sõrmkäpp (*Dactylorhiza incarnata subsp. Ochroleuca*), harilik näsiniin (*Daphne mezereum*), soo-neiuvaip (*Epipactis palustris*), harilik käoraamat (*Gymnadenia conopsea*), pruunikas pesajuur (*Neottia nidus-avis*), kahelehine käokeel (*Platanthera bifolia*) ja rohekas käokeel (*Platanthera chlorantha*). Alal on registreeritud III kaitsekategooria liigid sulgjas õhik (*Neckera pennata*), haavanääts (*Junghuhnia pseudozilingiana*) ja harilik kopsusamblik (*Lobaria pulmonaria*).

Nimetatud liikide kaitse tagatakse elupaikade kaitsega.

## **Riiklik seire**

Ala kaitseväärtuste kohta saab andmeid järgmisest seirest:

- Kahepaiksete koosluste seire LF33 (SJB2636000);
- Kotkaste liigiseire SJB0835000;
- Metsise seire.

## **Inventuuride ja uuringute vajadus**

### Elupaigatüübid

Vajalik on metsaelupaikade inventuur Kuresilma ja Selja metsise PEP-s.

### Kaitsealused liigid

Liikide info on oluline ka elupaigatüüpide seisundi hindamiseks (indikaatoritena). Vajalikud on ajakohased andmed eesti soojumika (LoD II lisa liik; II kaitsekategooria) ja käpaliste (II ja III kaitsekategooria liigid) leviku kohta.



## **2. Kaitseväärtused ja kaitse eesmärgid**

Loodusala looduskaitsetelised väärtused on Euroopa Liidu Loodusdirektiivi I lissasse kantud kooslused. Valdav osa loodusalast on kaetud erinevate metsa-, soo- ja poollooduslike kooslustega. Tabelis 1 võetakse kokku Luiste loodusala kaitseväärtuste hoidmisega seotud kaitse-eesmärgid, soodsa looduskaitsetelise seisundi saavutamist või hoidmist mõjutavad tegurid ning nende ärahoidmiseks või leevendamiseks ettenähtavad meetmed ning kaitsetegevuse oodatavad tulemused. Koosluste, liikide, kasvukohtade või elupaikade soodsa seisundi saavutamise või hoidmise tarvis seatavad (hooldamise ja taastamise) meetmed on seatud vastavalt elupaigatüüpidele koostatud hoolduskavadele ja liikide kaitse tegevuskavadele, kui ei ole tabelis märgitud teisiti. Kavad on leitavad Keskkonnaameti kodulehel ja viited on lisatud kasutatud andmeallikate nimekirja

**Tabel 1.** Luiste loodusala kaitse väärtuste koondtabel (kooslused).

Kaitseväärtus <sup>1</sup>	Seisund <sup>2</sup>	Kaitse eesmärk <sup>3</sup>	Mõjutegurid	Meetmed	Oodatav tulemus <sup>4</sup>	Märkused	Panus üldpindalasse / SDF-i (%) <sup>5</sup>
Jõed ja ojad (3260) KE – jah (Rapla), LoD – I, LoA – jah	<ul style="list-style-type: none"> <li>1,7 ha C</li> </ul>	<ul style="list-style-type: none"> <li>seisundi parendamine 1,7 ha</li> </ul>	<ul style="list-style-type: none"> <li></li> </ul>	<ul style="list-style-type: none"> <li>looduslikule arengule jätmine</li> </ul>	<ul style="list-style-type: none"> <li>heas seisundis elupaiku on säilinud 1,7 ha</li> </ul>	<ul style="list-style-type: none"> <li>SDF<sup>6</sup> 1,3 ha; 1</li> <li>looduslikus voolusängis taimestikurikas Luiste jõgi, kunagi süvendatud;</li> <li>liivase ja kivise põhjaga mada laveeline Pokuti oja, kunagi süvendatud, aga looduslikkus on osaliselt taastunud</li> </ul>	<ul style="list-style-type: none"> <li>0,02/0,05</li> </ul>

<sup>1</sup> LKS – kaitsekategooria looduskaitseaduse alusel; KE (jah/ei) – on või ei ole hoiuala kaitse-eesmärk; LoD – loodusdirektiivi lisa number; LoA (jah/ei) – on või ei ole loodusa kaitse-eesmärk.

<sup>2</sup> Elupaigatüübi esinduslikkus: A – väga hea, B – hea, C – arvestatav.

<sup>3</sup> Kaitse eesmärk seatakse aastaks 2050.

<sup>4</sup> Oodatav tulemus seatakse aastaks 2050 ja tulemuslikkust hinnatakse iga 10 aasta tagant.

<sup>5</sup> 2019. a loodusdirektiivi aruande andmete põhjal (<https://nature-art17.eionet.europa.eu/article17/habitat/report/>)

<sup>6</sup> <https://natura2000.eea.europa.eu/Natura2000/SDF.aspx?site=EE0040210>; EELIS seisuga 26.09.2023

Kaitseväärtus <sup>1</sup>	Seisund <sup>2</sup>	Kaitse eesmärk <sup>3</sup>	Mõjutegurid	Meetmed	Oodatav tulemus <sup>4</sup>	Märkused	Panus üldpindalasse / SDF-i (%) <sup>5</sup>
<b>Kuivad niidud lubjarikkal mullal (6210)</b> KE – ei, LoD – I, LoA – ei	<ul style="list-style-type: none"> <li>2,2 ha B</li> </ul>	<ul style="list-style-type: none"> <li>seisundi säilimine 2,2 ha</li> </ul>	<ul style="list-style-type: none"> <li>kinnikasvamine hoolduse lõppemisel;</li> <li>ebapiisav kaitsekord</li> </ul>	<ul style="list-style-type: none"> <li>hooldamine 2,2 ha;</li> <li>hoiuala de määruse uuendamisel seada eesmärgiks (Rapla)</li> </ul>	<ul style="list-style-type: none"> <li>heas seisus elupaiku on säilinud 2,2 ha</li> </ul>	<ul style="list-style-type: none"> <li>1,7 ha niidukooslustest on toetusalune</li> </ul>	<ul style="list-style-type: none"> <li>0,07-0,04/0,07</li> </ul>
<b>Sinihelmikakooslused (6410)</b> KE – jah (Rapla), LoD – I, LoA – jah	<ul style="list-style-type: none"> <li>5,6 ha C</li> </ul>	<ul style="list-style-type: none"> <li>seisundi parendamine 5,6 ha</li> </ul>	<ul style="list-style-type: none"> <li>kuivenduse mõju</li> </ul>	<ul style="list-style-type: none"> <li>looduslike arengule jäätmine</li> </ul>	<ul style="list-style-type: none"> <li>heas seisus elupaiku on säilinud 5,6 ha</li> </ul>	<ul style="list-style-type: none"> <li>SDF 17,2 ha, osaliselt valemäärang;</li> <li>kaasnevaks on 7230, kunagised kuivendatud sooheinamaad, puistu tihe;</li> <li>2021. a inventuuril määratud p9010*/p9080*, kõdusoometsad; osaliselt 0-elupaik</li> </ul>	<ul style="list-style-type: none"> <li>0,56-0,28/0,65</li> </ul>
<b>Niiskuslembesed kõrgrohustud (6430)</b> KE – ei, LoD – I, LoA – jah	<ul style="list-style-type: none"> <li>0</li> </ul>	<ul style="list-style-type: none"> <li>säilitada kaaseva ja üleminekukooslusena</li> </ul>				<ul style="list-style-type: none"> <li>SDF 0</li> </ul>	<ul style="list-style-type: none"> <li>0</li> </ul>

Kaitseväärtus <sup>1</sup>	Seisund <sup>2</sup>	Kaitse eesmärk <sup>3</sup>	Mõjutegurid	Meetmed	Oodatav tulemus <sup>4</sup>	Märkused	Panus üldpindalasse / SDF-i (%) <sup>5</sup>
<b>Lamminiidud (6450)</b> KE – jah (Rapla), LoD – I, LoA – jah	<ul style="list-style-type: none"> <li>8,5 ha B</li> <li>0,6 ha C</li> <li>0,3 ha teadmata seisundiga</li> </ul>	<ul style="list-style-type: none"> <li>seisundi säilitamine 8,5 ha;</li> <li>seisundi parendamine 0,6 ha</li> </ul>	<ul style="list-style-type: none"> <li>kinnikasvamine</li> </ul>	<ul style="list-style-type: none"> <li>hooldamine 4,7+3,8 ha;</li> <li>taastamine ja seejärel hooldamine 0,6 ha</li> </ul>	<ul style="list-style-type: none"> <li>heas seisus elupaiku on säilinud 9,1 ha, sh 0,6 ha taastatud</li> </ul>	<ul style="list-style-type: none"> <li>SDF 7,8 ha;</li> <li>hoolduses (karjatav) on 4,7 ha;</li> <li>0,3 ha on metsakooslus, natura_elupaik kiht vajab korrigeerimist</li> </ul>	<ul style="list-style-type: none"> <li>0,06-0,05/0,06</li> </ul>
<b>Aas-rebasesaba ja ürt-punanupu ga niidud (6510)</b> KE – jah, LoD – I, LoA – jah	<ul style="list-style-type: none"> <li>11,9 ha B</li> <li>5,8 ha C</li> </ul>	<ul style="list-style-type: none"> <li>seisundi säilimine 11,9 ha;</li> <li>seisundi parendamine 3,7 ha</li> </ul>	<ul style="list-style-type: none"> <li>võsastumine</li> </ul>	<ul style="list-style-type: none"> <li>hooldamine 15,6 ha;</li> </ul>	<ul style="list-style-type: none"> <li>heas seisus elupaiku on säilinud 15,6 ha</li> </ul>	<ul style="list-style-type: none"> <li>SDF 12,8 ha;</li> <li>kui vähenemine on seotud teiseks niiduelupaiga tüü biks kujunemisega, ei loeta seda, et eesmärk pole täidetud;</li> <li>2,1 ha C esinduslikkusega niitu on degradeerunud ja eksperti hinnangul pole potentsiaali säilitada</li> </ul>	<ul style="list-style-type: none"> <li>0,39/0,71</li> </ul>
<b>Puisniidud (6530*)</b> KE – jah (Lääne), LoD – I, LoA – jah	<ul style="list-style-type: none"> <li>0</li> </ul>	<ul style="list-style-type: none"> <li>puudub</li> </ul>		<ul style="list-style-type: none"> <li>eemaldada eesmärkide hulgast</li> </ul>		<ul style="list-style-type: none"> <li>SDF 9,4 ha, valemäärang</li> <li>2021. a inventuuril määratud osaliselt 6210 ja 6510, hooldatav niiduala; osa</li> </ul>	<ul style="list-style-type: none"> <li>0</li> </ul>

Kaitseväärtus <sup>1</sup>	Seisund <sup>2</sup>	Kaitse eesmärk <sup>3</sup>	Mõjutegurid	Meetmed	Oodatav tulemus <sup>4</sup>	Märkused	Panus üldpindalasse / SDF-i (%) <sup>5</sup>
						alast p9080* ja 0-elupaik	
<b>Looduslikus seisundis rabad (7110*)</b> <b>Nokkheinakooslused (7150)</b> KE – ei, LoD – I, LoA – jah	<ul style="list-style-type: none"> <li>4,3 ha B (Juhkama raba);</li> <li>21,1 ha C (Loodna raba; pv);</li> <li>2,1 ha 2120 D (Kiristu raba lääneosa, pv)</li> </ul>	<ul style="list-style-type: none"> <li>seisundi säilitamine 4,3 ha;</li> <li>seisundi parendamine 21,1 ha</li> </ul>	<ul style="list-style-type: none"> <li>kuivenduse mõju;</li> <li>ebapiisav kaitsekord</li> </ul>	<ul style="list-style-type: none"> <li>looduslikule arengule jätmise;</li> <li>lisada HA kaitse-eesmärgiks</li> </ul>	<ul style="list-style-type: none"> <li>heas seisus elupaiku (7110*) on säilinud 25,4 ha</li> </ul>	<ul style="list-style-type: none"> <li>SDF 40,2 ha 7110*, 0 ha 7150</li> <li>Natura_elupaik kiht vajab korrigeerimist soode kihi alusel;</li> <li>ELF soode inventuuril 2020 piiritletud väiksemalalal</li> </ul>	<ul style="list-style-type: none"> <li>0,02/0,02</li> </ul>
<b>Siirde- ja õõtsiksood (7140*)</b> KE – ei, LoD – I, LoA – jah	<ul style="list-style-type: none"> <li>4,2 ha C<sup>7</sup></li> </ul>	<ul style="list-style-type: none"> <li>seisundi parendamine 4,2 ha</li> </ul>	<ul style="list-style-type: none"> <li>kuivenduse mõju;</li> <li>ebapiisav kaitsekord (pv)</li> </ul>	<ul style="list-style-type: none"> <li>looduslikule arengule jätmise</li> </ul>	<ul style="list-style-type: none"> <li>heas seisus elupaiku on säilinud 4,2 ha</li> </ul>	<ul style="list-style-type: none"> <li>SDF 5,6 ha ;</li> <li>natura_elupaik kiht vajab korrigeerimist, 2020. a soode inventuuril piiritletud väiksemalalal;</li> <li>kaasnevana on 7230;</li> <li>Kärsama sooheinamaad</li> </ul>	<ul style="list-style-type: none"> <li>0,01/0,01</li> </ul>

<sup>7</sup> ELF soode inventuur

Kaitseväärtus <sup>1</sup>	Seisund <sup>2</sup>	Kaitse eesmärk <sup>3</sup>	Mõjutegurid	Meetmed	Oodatav tulemus <sup>4</sup>	Märkused	Panus üldpindalasse / SDF-i (%) <sup>5</sup>
<b>Liigirikkad madalsood (7230)</b> KE – jah (Rapla), LoD – I, LoA – jah	<ul style="list-style-type: none"> <li>1,8 ha C (Lääne), 2,3 ha C (Rapla ja pv)</li> <li>3 ha C ? (pv)</li> </ul>	<ul style="list-style-type: none"> <li>seisundi parendamine 4,1 ha;</li> <li>andmete täpsustamine 3 ha</li> </ul>	<ul style="list-style-type: none"> <li>ebapiisav kaitsekord (ei ole HA Lääne ja pv kaitse-eesmärk);</li> <li>kuivenduse mõju;</li> <li>võsastumine</li> </ul>	<ul style="list-style-type: none"> <li>hoiualade määruse muutmine ja kaitse-eesmärgiks nimetamine;</li> <li>kraavide looduslikule arengule jätmine</li> </ul>	<ul style="list-style-type: none"> <li>heas seisus elupaiku on säilinud 4,1 ha, sh 4,1 ha seisund paranenud;</li> <li>3 ha (pv) andmed on täpsustunud</li> </ul>	<ul style="list-style-type: none"> <li>SDF 17,2 ha;</li> <li>elupaiga hoiab avatuna looduslik veerežiim; kui see pole piisav, kavandatakse täiendavad võsarietööd;</li> <li>varasemad sooheinamaad on metsastunud (inventeeritud potentsiaalne metsa elupaigatüüp)</li> <li>kaasnevaks on 6410</li> </ul>	<ul style="list-style-type: none"> <li>0,02/0,02</li> </ul>
<b>Vanad loodumetsad (9010*)</b> KE – ei, LoD – I, LoA – jah	<ul style="list-style-type: none"> <li>17,6 ha C;</li> <li>47,5 ha potentsiaalne (HA-I);</li> <li>50,4 ha teadmata seisundiga skv-s;</li> <li>11,1 ha teadmata seisundiga pv-s</li> </ul>	<ul style="list-style-type: none"> <li>seisundi parendamine 17,6 ha;</li> <li>andmete täpsustamine 61,5 ha</li> </ul>	<ul style="list-style-type: none"> <li>raie;</li> <li>ebatäpsed andmed;</li> <li>ebapiisav kaitsekord</li> </ul>	<ul style="list-style-type: none"> <li>looduslikule arengule jätmine;</li> <li>inventuur;</li> <li>hoiualade määruse uuendamisel lisada HA kaitse-eesmärgiks</li> </ul>	<ul style="list-style-type: none"> <li>heas seisus elupaiku on säilinud 68 ha, sh 50,4 ha andmed täpsustatud;</li> <li>11,1 ha andmed täpsustatud</li> </ul>	<ul style="list-style-type: none"> <li>SDF 69 ha;</li> <li>Kaasnevaks 9080*-le:</li> <li>2021. a metsakoosluste inventuuril täpsustatud määrangut, piire ja seisundihinnanguid HA piirides;</li> <li>pv-s oleva metsa osas kavandame inventuuri, aga eesmärgiks praegu ei sea</li> </ul>	<ul style="list-style-type: none"> <li>0,10/0,12</li> </ul>

Kaitseväärtus <sup>1</sup>	Seisund <sup>2</sup>	Kaitse eesmärk <sup>3</sup>	Mõjutegurid	Meetmed	Oodatav tulemus <sup>4</sup>	Märkused	Panus üldpindalasse / SDF-i (%) <sup>5</sup>
<b>Vanad laialehised metsad (9020*)</b> KE – ei, LoD – I, LoA – jah	<ul style="list-style-type: none"> <li>10,6 ha B</li> <li>0,7 ha potentsiaalne;</li> <li>4,1 ha puudulike andmetega (pv)</li> </ul>	<ul style="list-style-type: none"> <li>seisundi säilitamine 10,6 ha;</li> <li>andmete täpsustamine 4,1 ha</li> </ul>	<ul style="list-style-type: none"> <li>raie pv-s;</li> <li>ebatäpsed andmed;</li> <li>ebapiisav kaitsekord</li> </ul>	<ul style="list-style-type: none"> <li>looduslikule arengule jätmise;</li> <li>inventuur;</li> <li>lisada HA kaitse-eesmärgiks</li> </ul>	<ul style="list-style-type: none"> <li>heas seisus elupaiku on säilinud 10,6 ha;</li> <li>andmed täpsustatud 4,1 ha</li> </ul>	<ul style="list-style-type: none"> <li>SDF 4,3 ha;</li> <li>100 a tammik;</li> <li>pv-s oleva metsa osas kavandame inventuuri, aga eesmärgiks praegu ei sea.</li> </ul>	<ul style="list-style-type: none"> <li>0,15/0,15</li> </ul>
<b>Rohunditerikkad kuusikud (9050)</b> KE – ei, LoD – I, LoA – jah	<ul style="list-style-type: none"> <li>2,2 ha C</li> </ul>	<ul style="list-style-type: none"> <li>seisundi parendamine 2,2 ha</li> </ul>	<ul style="list-style-type: none"> <li>raie;</li> <li>ebapiisav kaitsekord</li> </ul>	<ul style="list-style-type: none"> <li>looduslikule arengule jätmise;</li> <li>lisada HA kaitse-eesmärgiks</li> </ul>	<ul style="list-style-type: none"> <li>heas seisus elupaiku on säilinud 2,2 ha</li> </ul>	<ul style="list-style-type: none"> <li>SDF 0 ha;</li> <li>kaasnevaks 9080*le</li> </ul>	<ul style="list-style-type: none"> <li>0,02/0,03</li> </ul>
<b>Puiskarjamaad (9070)</b> KE – jah (Rapla), LoD – I, LoA – jah	<ul style="list-style-type: none"> <li>5,5 ha C</li> <li>3,9 ha potentsiaalne, mis kujuneb 9080-ks</li> </ul>	<ul style="list-style-type: none"> <li>seisundi parendamine 5,5 ha</li> </ul>	<ul style="list-style-type: none"> <li>kinnikasvamine</li> </ul>	<ul style="list-style-type: none"> <li>taastamine ja seejärel hooldus 5,5 ha</li> </ul>	<ul style="list-style-type: none"> <li>heas seisus elupaiku on säilinud 5,5 ha, sh 5,5 ha taastatud</li> </ul>	<ul style="list-style-type: none"> <li>SDF 31 ha;</li> <li>pindala vähenemine seotud kinnikasvamisega; 2021. a inventuuril määratud 9010* ja p9010*, väiksemala alal 6450 ja 0-elupaik</li> </ul>	<ul style="list-style-type: none"> <li>0,18/0,26</li> </ul>
<b>Soostuvad ja soo-lehtmetsad (9080*)</b> KE – ei, LoD – I, LoA – jah	<ul style="list-style-type: none"> <li>18,3 ha B</li> <li>13,4 ha C</li> <li>7,0 ha potentsiaalne;</li> <li>1,0 ha puuduliku andmetsikuga skv-s;</li> </ul>	<ul style="list-style-type: none"> <li>seisundi säilitamine 18,3 ha;</li> <li>seisundi parendamine 13,4 ha;</li> </ul>	<ul style="list-style-type: none"> <li>raie;</li> <li>ebapiisav kaitsekord;</li> <li>puudulik andmestik;</li> <li>varasem kuivendus</li> </ul>	<ul style="list-style-type: none"> <li>looduslikule arengule jätmise;</li> <li>inventuur;</li> <li>hoiuala de määruse uuendamisel lisada HA</li> </ul>	<ul style="list-style-type: none"> <li>heas seisundis elupaiku on säilinud 32,7 ha, sh 13,4 ha on seisund paranenud ja 1 ha inventeeritud</li> </ul>	<ul style="list-style-type: none"> <li>SDF 2,1 ha;</li> <li>kaasnevaks on 9010* ja 9050*;</li> </ul>	<ul style="list-style-type: none"> <li>0,09-0,08/0,09</li> </ul>

Kaitseväärtus <sup>1</sup>	Seisund <sup>2</sup>	Kaitse eesmärk <sup>3</sup>	Mõjutegurid	Meetmed	Oodatav tulemus <sup>4</sup>	Märkused	Panus üldpindalasse / SDF-i (%) <sup>5</sup>
	<ul style="list-style-type: none"> <li>0,7 ha puuduliku andmestikuga pv-s</li> </ul>	<ul style="list-style-type: none"> <li>andmete täpsustamine 1,7 ha</li> </ul>		<ul style="list-style-type: none"> <li>kaitse-eesmärgiks</li> </ul>			
<b>Siirdesoo- ja rabametsad (91D0*)</b> KE – ei, LoD – I, LoA – jah	<ul style="list-style-type: none"> <li>6,5 ha B vananenud andmetega (skv);</li> <li>4,5 ha C;</li> <li>4,5 ha C skv-s ja 5,8 ha pv-s vananenud andmetega;</li> <li>7,0 ha puudulike andmetega skv-s</li> </ul>	<ul style="list-style-type: none"> <li>seisundi parendamine 4,5 ha;</li> <li>andmete täpsustamine 22,5+5,8 ha</li> </ul>	<ul style="list-style-type: none"> <li>kuivendus;</li> <li>raie;</li> <li>ebapiisav kaitsekord</li> </ul>	<ul style="list-style-type: none"> <li>looduslikule arengule jäätmine;</li> <li>inventuur;</li> <li>lisa HA kaitse-eesmärgiks</li> </ul>	<ul style="list-style-type: none"> <li>heas seisus elupaiku on säilinud 22,5 ha, sh 4,5 ha seisund paranenud ja 18,0 andmed täpsustatud</li> </ul>	<ul style="list-style-type: none"> <li>SDF 25,4 ha</li> </ul>	<ul style="list-style-type: none"> <li>0,05-0,05/0,06</li> </ul>

**Tabel 2. Luiste loodusala kaitseväärtuste koondtabel (liigid), siseriiklikud eesmärgid.**

Kaitseväärtus	Seisund	Kaitse eesmärk	Mõjutegurid	Meetmed	Oodatav tulemus	Märkused
<b>Väike-konnakotkas</b> <i>Clanga pomarina</i> LKS – I, KE – jah (PEP), LiD – I, LoA – ei	<ul style="list-style-type: none"> <li>1 pesitsev paar;</li> <li>Piiritletud elupaik 37 ha</li> </ul>	<ul style="list-style-type: none"> <li>Ühe paari pesitsusterritooriumi säilimine</li> </ul>	<ul style="list-style-type: none"> <li>Pesapaikade ja saagi lade kvaliteedi langus</li> <li>Pesitsusaegne häirimine</li> </ul>	<ul style="list-style-type: none"> <li>Pesitsuspaiga range kaitse tagamine (3,4 ha Laukna PEP skv; osaliselt Kuresilma metsise PEP pv)</li> </ul>	<ul style="list-style-type: none"> <li>1 pesitsev paar</li> </ul>	<ul style="list-style-type: none"> <li>SDF 1 paar;</li> <li>EPN ohulähendane (NT; EELIS 09.10.2023)</li> <li>2021 ja 2022 edukas pesitsus;</li> <li>Liigi tegevuskava</li> </ul>



<b>Must-toonekurg</b> <i>Ciconia nigra</i> LKS – I, KE – ei, LiD – I, LoA – ei	<ul style="list-style-type: none"> <li>• Viimane kinnitatud vaatlus 2013 (pesa varisenud)<sup>8</sup>;</li> <li>• Piiritletud elupaik 3,6 ha</li> </ul>	<ul style="list-style-type: none"> <li>• Andmete täpsustamine</li> </ul>		<ul style="list-style-type: none"> <li>• seire</li> </ul>	<ul style="list-style-type: none"> <li>• kui elupaik asustatakse, seada ala kaitse eesmärgiks</li> </ul>	<ul style="list-style-type: none"> <li>• EPN kriitilises seisus (EELIS 09.10.2023)</li> <li>• KLO9102338;</li> <li>• Elupaik Kurese metsise PEP pv-s;</li> <li>• Liigi tegevuskava</li> </ul>
<b>Metsis</b> <i>Tetrao urogallus</i> LKS – II, KE – jah (PEP), LiD – I, LoA – ei	<ul style="list-style-type: none"> <li>• Kuresilma (piiritletud elupaik 558 ha) 2018. asustatud, 1 kukk;</li> <li>• Luiste (Selja; 251 ha) 2016. a 2 kukke; 2021. a asustatud, 0-1 kukke.</li> </ul>	<ul style="list-style-type: none"> <li>• Kahe pesitsusterritoriumi säilimine</li> </ul>	<ul style="list-style-type: none"> <li>• Metsakuivenduse tugev mõju;</li> <li>• Mõningane isoleeritus (vähene sidusus);</li> <li>• Metssigade tegevus ja röövluse surve;</li> <li>• Jahipidamise häiriv mõju (ulukite söödaplats Luiste);</li> <li>• Metsatöödega seotud mõjud (metsatööd PEP piirialal piiridest väljas)</li> </ul>	<ul style="list-style-type: none"> <li>• Pesitsusterritoriumi kaitse tagamine (Kuresilma metsise PEP skv ja pv; Selja metsise PEP skv ja pv)</li> </ul>	<ul style="list-style-type: none"> <li>• 2 metsise mängu</li> </ul>	<ul style="list-style-type: none"> <li>• EPN ohualdis (EELIS 09.10.2023)</li> <li>• LoA-ga piimeb Marjasoo piiritletud elupaik (595 ha; 2021 asustatud 3 kukke)</li> <li>• Uus liigi tegevuskava koostamisel</li> </ul>
<b>Kanakull</b> <i>Accipiter gentilis</i> LKS – II, KE – jah (PEP), LiD – I, LoA – ei	<ul style="list-style-type: none"> <li>• 1 pesa 2020 ja 2021 asustamata;</li> <li>• Piiritletud elupaik 28 ha,</li> </ul>	<ul style="list-style-type: none"> <li>• Ühe paari pesitsusterritoriumi säilimine</li> </ul>		<ul style="list-style-type: none"> <li>• Pesitlusterritoriumi kaitse tagamine (Silla kanakulli PEP skv ja pv)</li> </ul>	<ul style="list-style-type: none"> <li>• Liigile sobiv elupaik säilinud 28 ha-l</li> </ul>	<ul style="list-style-type: none"> <li>• EPN ohualdis (EELIS 09.10.2023)</li> </ul>

<sup>8</sup> Eesti riiklik keskkonnaseire kotkaste ja must-toonekure seire allprogramm 2013.

<p><b>Laanerähn</b> <i>Picoides tridactylus</i> LKS – II, KE – ei, LiD – I, LoA - ei</p>	<ul style="list-style-type: none"> <li>• 4 pesitsevat paari</li> </ul>	<ul style="list-style-type: none"> <li>• Nelja paari pesitsusterritooriumi säilimine</li> </ul>	<ul style="list-style-type: none"> <li>• Metsade majandamine, mille tulemusena väheneb metsade vanus ja rähnile sobivate elupaikade pindala;</li> <li>• ei ole ala kaitse eesmärgiks</li> </ul>	<ul style="list-style-type: none"> <li>• Pesitsusterritooriumi kaitse tagamine (osaliselt elupaigad Silla kanakulli PEP skv ja Kuresilma metsise PEP pv, kaks elupaika Luiste HA-I ja osaliselt väljas);</li> <li>• seada ala eesmärgiks</li> </ul>	<ul style="list-style-type: none"> <li>• Liigile sobivate metsakoosluste säilimine tagatakse metsaelupaikade kaitsega</li> </ul>	<ul style="list-style-type: none"> <li>• EPN ohualdis (EELIS 09.10.2023)</li> <li>• Vajalik skv kaitsekord, sest pesitseb vaid kõrge looduskaitse väärtusega metsades ja liigi elupaikade säilitamine eeldab raietest loobumist</li> </ul>
<p><b>Eesti soojumikas</b> <i>Saussurea alpina subsp. esthonica</i> LKS – II, KE – ei, LoD – II, IV, LoA - ei</p>	<ul style="list-style-type: none"> <li>• Piiritletud elupaik 5,1 ha,</li> <li>• 34,5 ha osas vajab levik täpsustamist</li> </ul>	<ul style="list-style-type: none"> <li>• liigile sobilike kasvukohtade pindalal on vähemalt 39 ha</li> </ul>	<ul style="list-style-type: none"> <li>• Avatud niidukoosluste kuivendamine;</li> <li>• Võsastumine</li> <li>• ei ole ala kaitse eesmärgiks</li> </ul>	<ul style="list-style-type: none"> <li>• kaitse tagatakse elupaikade kaitse kaudu;</li> <li>• seada ala eesmärgiks</li> </ul>	<ul style="list-style-type: none"> <li>• sobiva kasvukoha säilimine vähemalt 39 ha-l;</li> </ul>	<ul style="list-style-type: none"> <li>• EPN ohulähedane (EELIS 09.10.2023);</li> <li>• Lõpi soo ja Kärsama sooheinamaad PEP pv</li> </ul>
<p><b>Kärbesõis</b> <i>Ophrys insectifera</i> LKS – II, KE – ei, LoD – ei, LoA – ei</p>	<ul style="list-style-type: none"> <li>• Piiritletud elupaik 5,1 ha</li> </ul>	<ul style="list-style-type: none"> <li>• liigile sobilike kasvukohtade pindalal on vähemalt 5 ha</li> </ul>	<ul style="list-style-type: none"> <li>• Avakoosluste võsastumine;</li> <li>• Veerežiimi muutused;</li> <li>• ei ole ala kaitse eesmärgiks</li> </ul>	<ul style="list-style-type: none"> <li>• kaitse tagatakse elupaikade kaitse kaudu;</li> <li>• seada ala eesmärgiks</li> </ul>	<ul style="list-style-type: none"> <li>• sobiva kasvukoha säilimine vähemalt 5 ha-l</li> </ul>	<ul style="list-style-type: none"> <li>• EPN ohulähedane (EELIS 09.10.2023);</li> <li>• Kärsama sooheinamaad PEP pv</li> </ul>

### 3. Kavandatavad kaitsekorralduslikud tegevused

Vajalike tegevuste tabelisse (tabel 3) on koondatud tööd, mis on vajalikud kaitse-eesmärkide saavutamiseks, tabelit võidakse tulevikus täiendada.

Tabelis on tegevused jaotatud vastavalt tegevuse olulisusele järgmistesse prioriteetsusklassidesse:

- 1) esimene prioriteet – hädavajalik tegevus, millela kaitse-eesmärkide täitmine planeeritavas ajavahemikus on võimatu, see on väärtuste säilimisele ja toimiva ohuteguri kõrvaldamisele suunatud tegevus; kaitsekorralduse tulemuslikkuse hindamiseks vajalik tegevus; Ajaliselt võiks arvestada, et peaks tehtud saama **esimese viie aasta jooksul alates kinnitamisest**.
- 2) teine prioriteet – vajalik tegevus, mis on suunatud väärtuste taastamisele, eksponeerimisele ja potentsiaalsete ohutegurite kõrvaldamisele; Peaks tehtud saama **kümne aasta jooksul alates kinnitamisest**.
- 3) kolmas prioriteet – soovituslik tegevus ehk tegevus, mis aitab kaudselt kaasa väärtuste säilimisele ja taastamisele ning ohutegurite kõrvaldamisele. Peaks tehtud saama **15 aasta jooksul alates kinnitamisest**.

**Tabel 3. Vajalikud tegevused.**

Jrk	Tegevuse nimetus	Maht	Tegevuse tüüp	Korraldaja	Prioriteet	Ajagraafik
<b>Inventuurid, seired, uuringud</b>						
1	Kuresilma ja Selja metsise PEP metsaelupaigatüüpide inventuur	xx ha	Inventuur	KeA	I	2025
2	Eesti soojumika ja käpalistee inventuur		Inventuur	KeA	II	2025
3	Kotkaste seire		Riiklik seire	KAUR	I	
4	Metsise seire		Riiklik seire	KAUR	I	
<b>Hooldus, taastamine ja ohjamine</b>						
5	Jõgede ja ojade (3260) seisundi parendamine	1,7 ha	Koosluse seisundi parendamine läbi loodusliku arengu	KeA	I	2050
6	Kuivad niidud lubjarikkal mullal (6210) hooldamine	2,2 ha	Koosluse hooldustöö	RMK	I	Igal aastal
7	Lamminiitide (6450) taastamine	0,6 ha	Koosluse taastamistöö	KeA/MO	I	2025
8	Lamminiitide (6450) hooldamine	4,7+3,8+ 0,6	Koosluse hooldustöö	KeA/MO	I	Igal aastal

Jrk	Tegevuse nimetus	Maht	Tegevuse tüüp	Korraldaja	Prioriteet	Ajagraafik
9	Aas-rebasesaba ja ürt-punanupuga niitude (6510) hooldamine	11,6 ha	Koosluse hooldustöö	RMK	I	Igal aastal
10	Aas-rebasesaba ja ürt-punanupuga niitude (6510) hooldamine	4,0	Koosluse hooldustöö	KeA/MO	I	Igal aastal
11	Looduslikus seisundis rabade (7110*) seisundi parendamine	21,1 ha	Koosluse seisundi parendamine läbi loodusliku arengu	KeA	I	2050
12	Siirde- ja õõtsiksoode (7140*) seisundi parendamine	4,2 ha	Koosluse seisundi parendamine läbi loodusliku arengu	KeA	I	2050
13	Liigirikaste madalsoode (7230) seisundi parendamine	4,1 ha	Koosluse seisundi parendamine läbi loodusliku arengu	KeA/RMK	I	2050
14	Liigirikaste madalsoode (7230) andmete täpsustamine	3 ha	Inventuur	KeA	III	2030
15	Vana de loodusmetsade (9010*) seisundi parendamine	17,6 ha	Koosluse seisundi parendamine läbi loodusliku arengu	KeA	I	2050
16	Vana de loodusmetsade (9010*) andmete täpsutamine skv-s	50,4 ha	Inventuur	KeA	II	2030
17	Vana de loodusmetsade (9010*) andmete täpsutamine pv-s	11,1	Inventuur	KeA	III	2030
18	Vana de laia lehiste metsade (9020*) andmete täpsustamine pv-s	4,1 ha	Inventuur	KeA	III	2030
19	Rohundirikaste kuusikute (9050) seisundi parendamine	2,2 ha	Koosluse seisundi parendamine läbi loodusliku arengu	KeA	I	2050
20	Soostuvate ja soo-lehtmetsade (9080*) andmete täpsustamine skv-s	1,0 ha	Inventuur	KeA	II	2030
21	Soostuvate ja soo-lehtmetsade (9080*) andmete täpsustamine pv-s	0,7 ha	Inventuur	KeA	III	2030
22	Puiskarjamaade (9070) taastamine	5,5 ha	Koosluse taastamistöö	KeA/MO	I	2025
23	Puiskarjamaade (9070) hooldamine	5,5 ha	Koosluse hooldustöö	KeA/MO	I	Igal aastal
24	Siirdesoo- ja rabametsade (91D0) seisundi parendamine	4,5 ha	Koosluse seisundi parendamine läbi loodusliku arengu	KeA	I	2050
25	Siirdesoo- ja rabametsade (91D0) andmete täpsustamine skv-s	13,5 ha	Inventuur	KeA	II	2030

Jrk	Tegevuse nimetus	Maht	Tegevuse tüüp	Korraldaja	Prioriteet	Ajagraafik
26	Sirdesoo- ja rabametsade (91D0) andmete täpsustamine pv-s	5,8 ha	Inventuur	KeA	III	2030
<b>Taristu, tehnika ja loomad</b>						
27	Hoiuala tähistamine ja tähiste hooldamine	4 keskmist tähist	Kaitsealuste objektide tähistamine	RMK	II	Igal aastal
<b>Kavad, eeskirjad</b>						
28	Lääne ja Rapla maakonna hoiuala de määruse muutmine		Kaitsekorra muutmine	KeA	I	2027
29	Kaitsekorralduskava andmete üle vaatamine ja vajadusel uuendamine		Tegevuskava	KeA	I	1 kord kümne aasta jooksul
30	Kaitsekorralduskava tulemuslikkuse hindamine		Tegevuskava	KeA	I	1 kord kümne aasta jooksul

Käsitletud on kõige olulisemaid tegevusi ala Natura eesmärkide saavutamise jaoks.

Alal puuduvad turismirajatised ja vajadust külastustaristu rajamiseks ei ole.

# Kasutatud andmeallikad

EELIS. Kasutamise kuupäev: 09.10.2023. a,  
[https://eelis.ee/default.aspx?state=13;572247461;est;eelisand;;&comp=objresult=rahv  
ala&obj\\_id=1043633596](https://eelis.ee/default.aspx?state=13;572247461;est;eelisand;;&comp=objresult=rahv<br/>ala&obj_id=1043633596).

Paal, J. 2007. *Loodusdirektiivi elupaigatüüpide käsiraamat*. Tallinn: Auratrükk

Helm, A., Kalamees, R., Kukk, T., Mesipuu, M., & Roosalu, E. 2010. Juhend loodusdirektiivi I lisa poollooduslike elupaigatüüpide seisundi hindamiseks. Tartu: Pärandkoosluste Kaitse Ühing.

Pajula, R., & Ilomets, M. 2012. Juhend loodusdirektiivi I lisa soo-elupaigatüüpide seisundi hindamiseks. Tallinn: MTÜ Eesti Märgalade Ühing.

Palo, A. 2018. Loodusdirektiivi metsaelupaikade inventeerimise juhend. Tartu.

Aru- ja soostunud niitude hoolduskava  
<https://keskkonnaamet.ee/media/1263/download>.

Luhade hoolduskava <https://keskkonnaamet.ee>

Puisniidu, puiskarjamaa hoolduskava  
<https://keskkonnaamet.ee/media/1266/download>.

Kaitstavate soode tegevuskava. 2015.

Pärandniitude tegevuskava. 2021.