

KINNITATUD  
Keskkonnaameti  
4.04.2023  
korraldusega nr 1-3/23/109

MUDETUD  
Keskkonnaameti  
15.12.2023  
korraldusega nr 1-3/23/668

# Kurese loodusala kaitsekorralduskava



„Vaade Kurese loopealsele” Mari Raja

Keskkonnaamet 2023

# Sisukord

1. Ala iseloomustus .....	4
1.2 Uuritus ja seire .....	7
1.2.1 Inventuurid ja uuringud.....	7
1.2.2 Inventuuride ja uuringute vajadus.....	7
2. Kaitseväärtused ja kaitse eesmärgid .....	8
3. Kavandatavad kaitsekorralduslikud tegevused .....	18
3.1 Külastuskorraldus ja piiritähised.....	20
Kasutatud andmeallikad .....	21

## **Kasutatud lühendid, mõisted ja selgitused**

EELIS – Eesti looduse infosüsteem

Kaitse eesmärk – kaitseväärtuse soovitud seisund

Kaitseväärtus – kaitse-eeskirjas nimetatud kaitstav loodusväärtus (kaitse-eesmärk)

KAUR – Keskkonnaagentuur

KE – kaitse-eeskiri

KeA – Keskkonnaamet

LKA – looduskaitseala

KKK – kaitsekorralduskava

LKS – looduskaitseseadus

KOV – kohalik omavalitsus

Kujunemise potentsiaal – SKV-s potentsiaal tulevikus elupaikade kujunemiseks potentsiaalsete elupaikade arvelt.

LiD – linnudirektiiv (sätestab liikmesriikide õigused ja kohustused loodusliku linnustiku kaitseks ja kasutamiseks)

LoA – loodusala (loodusdirektiivi I ja II lisas nimetatud elupaigatüüpide või liikide kaitseks asutatud ala)

LoD – loodusdirektiiv (käsitleb ohustatud elupaikade ning loodusliku loomastiku ja taimestiku kaitsepõhimõtteid)

MO – maaomanik

PLK – poollooduslik kooslus

PV – piiranguvöönd

RMK – Riigimetsa Majandamise Keskus

SDF – Natura standardandmebaas

SKV – sihtkaitsevöönd

Seisundi parendamine – arvestatava esinduslikkusega (C) elupaikade seisundi parendamine (kraavide sulgemine, looduslikule arengule jätmise jms)

Säilitamine – olemasolevate väärtuste säilitamine (seisund ei muutu halvemaks, säilitamine ei tähenda seda, et seisund peab jääma samaks) (looduslik areng)

Taastamine – tegevused, mis on seotud olemasolevate, kuid halvenenud struktuuriga elupaikade taastamisega (näiteks PLKd, sood)

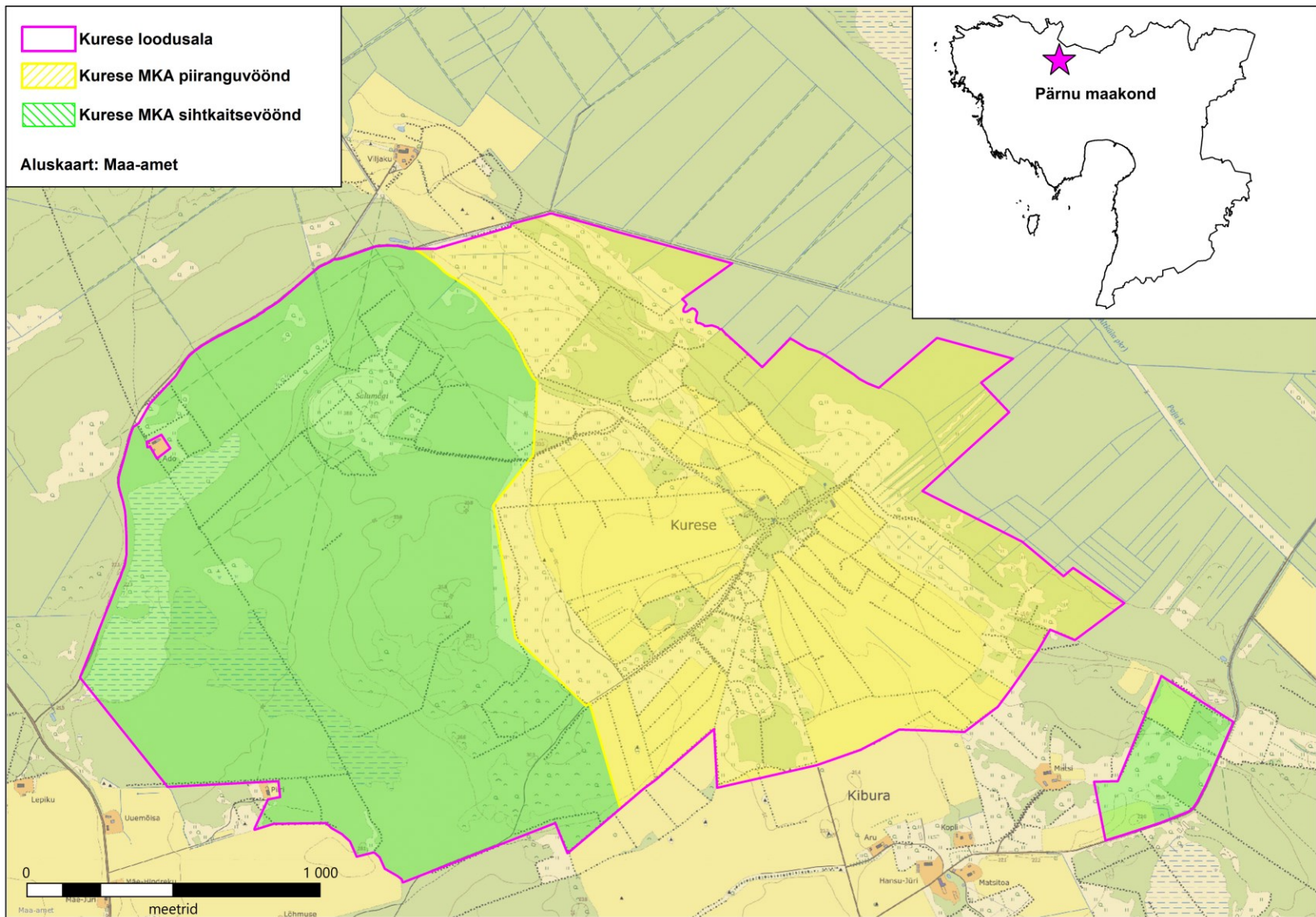
# 1. ALA ISELOOMUSTUS

<b>Kaitstava ala nimi</b>	Kurese maastikukaitseala (KLO1000566)
<b>Loodusala nimi</b>	Kurese loodusala (EE0040353, RAH0000556) (joonis 1)
<b>Pindala</b>	524,6 ha
<b>Asukoht ja piirid</b>	<a href="https://register.keskkonnaportaal.ee/register/internationally-important-area/9121401">https://register.keskkonnaportaal.ee/register/internationally-important-area/9121401</a> , <a href="https://xgis.maaamet.ee/xgis2/page/app/looduskaitse">https://xgis.maaamet.ee/xgis2/page/app/looduskaitse</a>
<b>Kaitsekord</b>	„Kurese maastikukaitseala kaitse-eeskiri” <a href="https://www.riigiteataja.ee/akt/105072023075?leiaKehtiv">https://www.riigiteataja.ee/akt/105072023075?leiaKehtiv</a> ja Looduskaitseseadus <a href="https://www.riigiteataja.ee/akt/129062022007?leiaKehtiv">https://www.riigiteataja.ee/akt/129062022007?leiaKehtiv</a> .
<b>Koostaja</b>	Kirsi Loide
<b>Koostamise aasta</b>	2023
<b>Kaitsekorralduskava koostamise kord</b>	„Kaitsekorralduskava koostamise ja kinnitamise kord ning kaitsekorralduskava kinnitaja määramine” <a href="https://www.riigiteataja.ee/akt/104112022001">https://www.riigiteataja.ee/akt/104112022001</a>

Ala peamine eesmärk on poollooduslike koosluste kaitse, taastamine ja hooldamine ning nendele kooslustele omaste kaitsealuste liikide kaitse. Samuti metsakoosluste kaitse läbi loodusliku arengu.

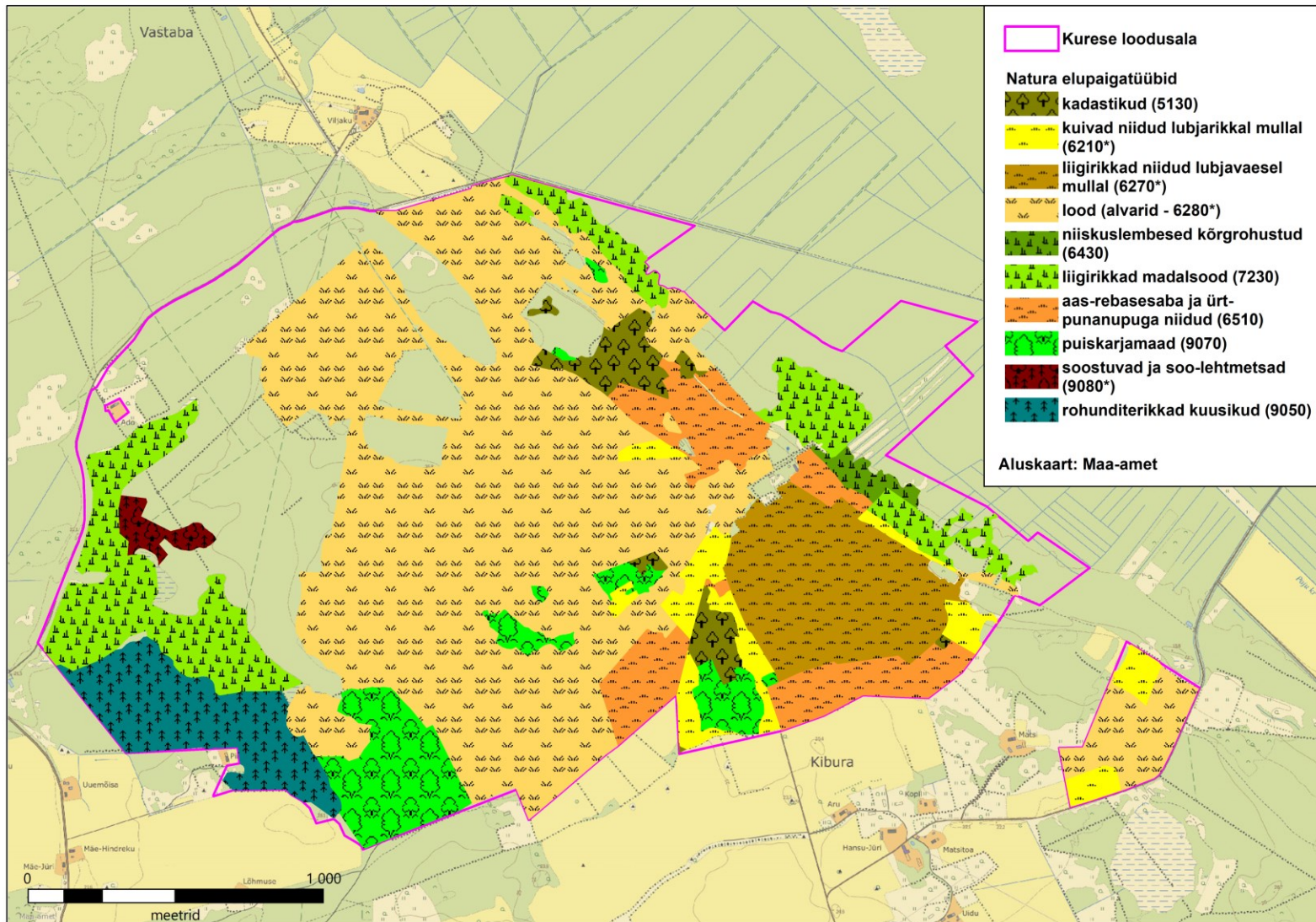
Kaitsekorralduskava annab soovitusel kaitstava ala valitsejale kaitse eesmärkide saavutamise parimatest viisidest, kuid ei loo õigusi ega kohustusi kolmandatele isikutele.

Kurese loodusala KKK on koostatud tähtajatult. Kava vaadatakse üle ja uuendatakse põhjendatud juhtudel väärtuste kaitse tagamise eesmärgil lähtuvalt tulemuslikkuse hindamise või uue inventuuri andmetest.



**Joonis 1.** Kurese loodusala paiknemine Pärnu maakonnas (*aluskaart: Eesti Põhikaart, Maa-ameti WMS kaardirakendus 2023*).





**Joonis 2.** Kurese looduslal inventeeritud elupaigatüüpide paiknemine (aluskaart: Eesti Põhikaart, Maa-ameti WMS kaardirakendus 2023).

## **1.2 Uuritus ja seire**

### **1.2.1 Inventuurid ja uuringud**

Loodusalal on tehtud Natura elupaigatüüpide inventuur 2001. aastal. Lisaks on poollooduslike kooslusi inventeeritud 2008., 2012., 2013., 2014., 2019., 2020. ja 2021. aastal. Nimetatud inventuuride käigus on kaardistatud ka kohatud kaitsealused taimeliigid. Tabelis 1 toodud kaitse eesmärkide seisundid on esitatud nende inventuuride ja vaatluste andmete põhjal. Võrreldes SDF-iga on EELIS-e kaardikihi järgi loodusalal vähem elupaigatüüpi kadastikud (5130) ja puiskarjamaad (9070), kuid seda seetõttu, et suurenenud on alvarite (6280\*), liigirikaste niitude lubjavesel mullal (6270\*), kuivade niitude lubjarikkal mullal (6210\*) ning aas-rebasesaba ja ürt-punanupuga niitude (6510) elupaigatüübi pindala.

Alal tehtud inventuurid tuginevad inventeerimise juhenditele, mis on kättesaadavad Keskkonnaministeeriumi kodulehel (välja toodud ka kasutatud andmeallikate all).

### **1.2.2 Inventuuride ja uuringute vajadus**

#### **Elupaigatüüpide andmete täpsustamine**

Loodusalal tehtud Natura elupaigatüüpide inventuuri andmed on vananenud ja elupaigatüübi esinduslikkuse hinnangud on puudulikud, seega on vaja inventeerida osad loodusala elupaigatüübid.

#### **Kaitsealuste putukate inventuur**

Kaitsekorraldusperioodi jooksul on vajalik läbi viia putukate inventuur Kurese poollooduslikel kooslustel, kuna hetkel kaitse-eesmärgiks oleva teelehe-mosaiikliblika esinemise kohta alal puudub EELIS-es info. Inventuur on vajalik kaitse-eesmärkide korrastamiseks, kaitsealuste liikide seisundi ja kaitsekorralduse tulemuslikkuse hindamiseks ning kaitse tagamiseks vajalike meetmete välja töötamiseks.

## 2. KAITSEVÄÄRTUSED JA KAITSE EESMÄRGID

Kurese loodusala maastike põhiväärtuseks on lubjakividel kujunenud liigendatud pärandkultuurmaastikud - pärandkultuuriobjektidega sumbkülamaastik ja poollooduslikud kooslused. Loodusala maastikud on kujunenud Jaagarahu ja Jaani lademe lubjakivide avamusalal. Avatud maastikud esinevad Kurese külatuumikust lõunas ja läänes endistel põldudel. Metsatukkade ja rannaastangutega liigendatud poolavatud maastikud on valdavad külatuumiku ümbruses. Suletud metsamaastikud on viimase 50 aasta jooksul kujunenud endistel lagedatel sooheinamaadel ja Salumäe endistel loopealsetel.

Kurese LoA kaitstavad loodusdirektiivi I lisa elupaigatüübid on kadastikud (5130), lood (alvarid – \*6280), liigirikkad madalsood (7230), rohunditerikkad kuusikud (9050) ja puiskarjamaad (9070) (joonis 2). Kurese MKA kaitse-eesmärgiks on lisaks ka elupaigatüüp vanad loodusmetsad (9010\*) ning mitmed orhideede liigid.

Tabelis 1 võetakse kokku Kurese loodusala ja Kurese maastikukaitseala kaitseväärtuste hoidmisega seotud kaitse eesmärgid, soodsa looduskaitse seisundi saavutamist või hoidmist mõjutavad tegurid ning nende ärahoidmiseks või leevendamiseks ettenähtavad meetmed ning kaitsetegevuse oodatavad tulemused kaitsekorralduskava perspektiivis. Koosluste, kasvukohtade või elupaikade soodsa seisundi saavutamise või hoidmise tarvis seatavad (hooldamise ja taastamise) meetmed on seatud vastavalt elupaigatüüpidele koostatud hoolduskavadele ja liikide tegevuskavadele, kui ei ole tabelis märgitud teisiti.



**Tabel 1. Kurese loodusala kaitseväärtuste koondtabel.**

Kaitseväärtus <sup>1</sup>	Seisund <sup>2</sup> (pindala/esindus likkus)	Kaitse eesmärk <sup>3</sup>	Mõjutegurid	Meetmed	Oodatav tulemus <sup>4</sup>	Märkused	Panus üldpinda lasse/SD F-i (%) <sup>5</sup>
<b>Natura kaitseväärtused</b>							
<b>Metsaelupaigad<sup>6</sup></b>							
<b>Vanad loodumetsad (9010*)</b> KE – jah, LoD – I, LoA – ei	<ul style="list-style-type: none"> <li>puudub</li> </ul>	<ul style="list-style-type: none"> <li>Andmete täpsustamine</li> </ul>	<ul style="list-style-type: none"> <li>Info puudumine</li> </ul>	<ul style="list-style-type: none"> <li>Inventuur</li> <li>Eemaldada MKA kaitse-eesmärgist juhul, kui inventuuri tulemustest selgub, et ei leidu</li> </ul>	<ul style="list-style-type: none"> <li>Andmed on täpsustatud</li> </ul>		
<b>Rohunditerikkad kuusikud (9050)</b> KE – jah, LoD – I, LoA – jah	<ul style="list-style-type: none"> <li>23 ha / C</li> </ul>	<ul style="list-style-type: none"> <li>Säilitamine 23 ha</li> <li>Andmete täpsustamine 23 ha</li> </ul>	<ul style="list-style-type: none"> <li>Info puudumine</li> </ul>	<ul style="list-style-type: none"> <li>Inventuur</li> </ul>	<ul style="list-style-type: none"> <li>Heas seisus elupaiku on säilinud ja andmed on täpsustatud 23 ha</li> </ul>		0,01/0,01

<sup>1</sup> LKS – kaitsekategooria looduskaitseeaduse alusel;

KE (jah/ei) – on või ei ole kaitseala kaitse-eesmärk;

LoD – loodusdirektiivi lisa number;

LoA (jah/ei) – on või ei ole loodusala kaitse-eesmärk.

<sup>2</sup> Elupaigatüübi esinduslikkus: A – väga hea, B – hea, C – arvestatav, T – taastamise potentsiaaliga (PLK-de puhul), p – potentsiaalne

<sup>3</sup> Kaitse eesmärk seatakse aastaks 2050

<sup>4</sup> Oodatav tulemus seatakse aastaks 2050 ja tulemuslikkust hinnatakse iga 10 aasta tagant

<sup>5</sup> 2019. a loodusdirektiivi aruande andmete põhjal (<https://nature-art17.eionet.europa.eu/article17/habitat/report/>). Numbrid näitavad, milline on selle loodusala elupaigatüüpide osakaal kogu Eesti elupaigatüüpide / kõikide SDF-i kantud elupaigatüüpide pinda last.

<sup>6</sup> 2001. aasta Natura inventuur

Kaitseväärtus <sup>1</sup>	Seisund <sup>2</sup> (pindala/esindus likkus)	Kaitse eesmärk <sup>3</sup>	Mõjutegurid	Meetmed	Oodatav tulemus <sup>4</sup>	Märkused	Panus üldpinda lasse/SD F-i (%) <sup>5</sup>
<b>Soostuvad ja soo-lehtmetsad (9080*)</b> KE – ei, LoD – I, LoA – ei	<ul style="list-style-type: none"> <li>3,2 ha / D</li> </ul>	<ul style="list-style-type: none"> <li>Andmete täpsustamine 3,2 ha</li> </ul>	<ul style="list-style-type: none"> <li>Info puudumine</li> <li>Ei ole MKA ega LoA kaitse-eesmärk</li> </ul>	<ul style="list-style-type: none"> <li>Inventuur</li> <li>Lisada LoA ja MKA kaitse-eesmärgiks juhul, kui inventuuri tulemustest selgub, et leidub</li> </ul>	<ul style="list-style-type: none"> <li>Andmed on täpsustatud 3,2 ha</li> </ul>		0,009-0,008/0,008
<b>Poollooduslikud kooslused<sup>7</sup></b>							
<b>Kadastikud (5130)</b> KE – jah, LoD – I, LoA – jah	<ul style="list-style-type: none"> <li>10 ha / B</li> <li>0,8 ha / C</li> </ul>	<ul style="list-style-type: none"> <li>Säilitamine 10 ha</li> <li>Seisundi parendamine 0,8 ha</li> </ul>		<ul style="list-style-type: none"> <li>Looduslikule arengule jätmise</li> </ul>	<ul style="list-style-type: none"> <li>Heas seisus elupaiku on säilinud 10,8 ha, sh seisund parenenud 0,8 ha</li> </ul>	Suures osas on kadastikud inventeeritud ümber alvarite (6280*) elupaigatüübiks	0,36-0,30/0,36
<b>Kuivad niidud lubjarikkal mullal (6210*)</b> KE – ei, LoD – I, LoA – ei	<ul style="list-style-type: none"> <li>12,2 ha / B</li> <li>4,3 ha / C</li> </ul>	<ul style="list-style-type: none"> <li>Säilitamine 12,2 ha</li> <li>Seisundi parendamine 4,3 ha</li> </ul>	<ul style="list-style-type: none"> <li>Ei ole MKA ega LoA kaitse-eesmärk</li> </ul>	<ul style="list-style-type: none"> <li>Hooldamine</li> <li>Lisada LoA ja MKA kaitse-eesmärgiks</li> </ul>	<ul style="list-style-type: none"> <li>Heas seisus elupaiku on säilinud 16,5 ha, sh seisund parenenud 4,3 ha</li> </ul>		0,55-0,33/0,53

<sup>7</sup> 2008., 2012., 2013., 2014., 2019., 2020., 2021. aasta PLK inventuurid.

Kaitseväärtus <sup>1</sup>	Seisund <sup>2</sup> (pindala/esinduslikkus)	Kaitse eesmärk <sup>3</sup>	Mõjutegurid	Meetmed	Oodatav tulemus <sup>4</sup>	Märkused	Panus üldpinda lasse/SD F-i (%) <sup>5</sup>
<b>Liigirikkad niidud lubjavaesel mullal (6270*)</b> KE – ei, LoD – I, LoA – ei	<ul style="list-style-type: none"> <li>34 ha / A</li> </ul>	<ul style="list-style-type: none"> <li>Säilitamine 34 ha</li> </ul>	<ul style="list-style-type: none"> <li>Ei ole MKA ega LoA kaitse-eesmärk</li> </ul>	<ul style="list-style-type: none"> <li>Hooldamine</li> <li>Lisada LoA ja MKA kaitse-eesmärgiks</li> </ul>	<ul style="list-style-type: none"> <li>Väga heas seisus elupaiku on säilinud 34 ha</li> </ul>		1,12-0,68/1,25
<b>Lood ehk alvarid (6280*)</b> KE – jah, LoD – I, LoA – jah	<ul style="list-style-type: none"> <li>58,3 ha / A</li> <li>116,9 ha / B</li> <li>7,8 ha / C</li> <li>11,4 ha / esinduslikkus teadmata</li> </ul>	<ul style="list-style-type: none"> <li>Säilitamine 175,2 ha</li> <li>Seisundi parendamine 7,8 ha</li> <li>Andmete täpsustamine 11,4 ha</li> </ul>	<ul style="list-style-type: none"> <li>Info puudumine</li> </ul>	<ul style="list-style-type: none"> <li>Hooldamine</li> <li>Inventuur</li> </ul>	<ul style="list-style-type: none"> <li>Heas seisus elupaiku on säilinud 183 ha, sh seisund parenenud 7,8 ha ja andmed on täpsustatud 11,4 ha</li> </ul>		1,83/1,92
<b>Niiskuslembesed kõrgrohustud (6430)</b> KE – ei, LoD – I, LoA – ei	<ul style="list-style-type: none"> <li>1 ha / B</li> <li>1,7 ha / C</li> </ul>	<ul style="list-style-type: none"> <li>Säilitamine 1 ha</li> <li>Seisundi parendamine 1,7 ha</li> </ul>	<ul style="list-style-type: none"> <li>Ei ole MKA ega LoA kaitse-eesmärk</li> </ul>	<ul style="list-style-type: none"> <li>Hooldamine</li> <li>Lisada LoA ja MKA kaitse-eesmärgiks</li> </ul>	<ul style="list-style-type: none"> <li>Heas seisus elupaiku on säilinud 2,7 ha, sh seisund parenenud 1,7 ha</li> </ul>		0,13/0,15
<b>Aasrebasesaba ja ürt- punanupuga niidud (6510)</b> KE – ei, LoD – I, LoA – ei	<ul style="list-style-type: none"> <li>2,5 ha / B</li> <li>22 ha / C</li> <li>5,2 ha / D</li> </ul>	<ul style="list-style-type: none"> <li>Säilitamine 2,5 ha</li> <li>Seisundi parendamine 27,2 ha</li> </ul>	<ul style="list-style-type: none"> <li>Ei ole MKA ega LoA kaitse-eesmärk</li> </ul>	<ul style="list-style-type: none"> <li>Hooldamine</li> <li>Inventuur</li> <li>Lisada LoA ja MKA kaitse-eesmärgiks</li> </ul>	<ul style="list-style-type: none"> <li>Heas seisus elupaiku on säilinud 29,7 ha, sh seisund parenenud 27,2 ha</li> </ul>		0,61/0,11

Kaitseväärtus <sup>1</sup>	Seisund <sup>2</sup> (pindala/esinduslikkus)	Kaitse eesmärk <sup>3</sup>	Mõjutegurid	Meetmed	Oodatav tulemus <sup>4</sup>	Märkused	Panus üldpinda lasse/SD F-i (%) <sup>5</sup>
<b>Liigirikkad madalsood (7230)</b> KE – jah, LoD – I, LoA – jah	<ul style="list-style-type: none"> <li>• 1,6 ha / A,</li> <li>• 3,1 ha / B</li> <li>• 13,3 ha / C</li> <li>• 27,3 ha / esinduslikkus teadmata</li> </ul>	<ul style="list-style-type: none"> <li>• Säilitamine 4,7 ha</li> <li>• Seisundi parendamine 13,3 ha</li> <li>• Andmete täpsustamine 27,3 ha</li> </ul>	<ul style="list-style-type: none"> <li>• Info puudumine</li> </ul>	<ul style="list-style-type: none"> <li>• Looduslikule arengule jätmine</li> <li>• Inventuur</li> </ul>	<ul style="list-style-type: none"> <li>• Heas seisus elupaiku on säilinud 45,3 ha, sh seisund parenenud 13,3 ha ja andmed on täpsustatud 27,3 ha</li> </ul>		0,17/0,26
<b>Puiskarjamaad (9070)</b> KE – jah, LoD – I, LoA – jah	<ul style="list-style-type: none"> <li>• 23,4 ha / B</li> <li>• 1,3 ha / C</li> </ul>	<ul style="list-style-type: none"> <li>• Säilitamine 23,4 ha</li> <li>• Seisundi parendamine 1,3 ha</li> </ul>	<ul style="list-style-type: none"> <li>• Võsastumine</li> </ul>	<ul style="list-style-type: none"> <li>• Hooldamine</li> </ul>	<ul style="list-style-type: none"> <li>• Heas seisus elupaiku on säilinud 24,7 ha, sh seisund parenenud 1,3 ha</li> </ul>	Suures osas on puiskarjamaad inventeeritud alvarite (6280*), liigirikaste niitude lubjavaesel mullal (6270*) ja kuivade niitude lubjarikkal mullal (6210*) elupaigatüübiks	0,82/1,16

Kaitseväärtus <sup>1</sup>	Seisund <sup>2</sup> (pindala/esindus liikkus)	Kaitse eesmärk <sup>3</sup>	Mõjutegurid	Meetmed	Oodatav tulemus <sup>4</sup>	Märkused	Panus üldpinda lasse/SD F-i (%) <sup>5</sup>
<b>Siseriiklikud kaitseväärtused</b>							
<b>Taimed</b>							
<b>Kaunis kuldking</b> ( <i>Cypridium calceolus</i> ) LKS – II, KE – jah, LoD – II, LoA – ei	<ul style="list-style-type: none"> <li>• 2 leiukohta<sup>8</sup></li> </ul>	<ul style="list-style-type: none"> <li>• Kasvukohtade säilitamine</li> </ul>		<ul style="list-style-type: none"> <li>• Kasvukohtade hooldus poollooduslike koosluste hoolduse kaudu</li> </ul>	<ul style="list-style-type: none"> <li>• Kasvukohad on säilinud</li> </ul>		
<b>Pruun raunjalg</b> ( <i>Asplenium trichomanes</i> ) LKS – II, KE – jah, LoD – ei, LoA – ei	<ul style="list-style-type: none"> <li>• 7 leiukohta, 2,9 ha<sup>9</sup></li> </ul>	<ul style="list-style-type: none"> <li>• Kasvukohtade säilitamine</li> </ul>		<ul style="list-style-type: none"> <li>• Kasvukohtade hooldus poollooduslike koosluste hoolduse kaudu</li> </ul>	<ul style="list-style-type: none"> <li>• Kasvukohad on säilinud</li> </ul>		
<b>Kärbesõis</b> ( <i>Ophrys insectifera</i> ) LKS – II, KE – jah, LoD – ei, LoA – ei	<ul style="list-style-type: none"> <li>• 5 leiukohta, 5,59 ha<sup>10</sup></li> </ul>	<ul style="list-style-type: none"> <li>• Kasvukohtade säilitamine</li> </ul>		<ul style="list-style-type: none"> <li>• Kasvukohtade hooldus poollooduslike koosluste hoolduse kaudu</li> </ul>	<ul style="list-style-type: none"> <li>• Kasvukohad on säilinud</li> </ul>		

<sup>8</sup> 2008. aasta andmed.

<sup>9</sup> 2008. a andmed.

<sup>10</sup> 2008. ja 2020. aasta andmed.



Kaitseväärtus <sup>1</sup>	Seisund <sup>2</sup> (pindala/esindus likkus)	Kaitse eesmärk <sup>3</sup>	Mõjutegurid	Meetmed	Oodatav tulemus <sup>4</sup>	Märkused	Panus üldpinda lasse/SD F-i (%) <sup>5</sup>
<b>Jumalakäpp</b> ( <i>Orchis mascula</i> ) LKS – II, KE – ei, LoD – ei, LoA – ei	<ul style="list-style-type: none"> <li>6 leiukohta, 0,65 ha<sup>11</sup></li> </ul>	<ul style="list-style-type: none"> <li>Kasvukohtade säilitamine</li> </ul>		<ul style="list-style-type: none"> <li>Kasvukohtade hooldus poollooduslike koosluste hoolduse kaudu</li> <li>Lisada MKA kaitse- eesmärgiks</li> </ul>	<ul style="list-style-type: none"> <li>Kasvukohad on säilinud</li> </ul>		
<b>Suur käöpõll</b> ( <i>Listera ovata</i> ) LKS – III, KE – jah, LoD – ei, LoA – ei	<ul style="list-style-type: none"> <li>23 leiukohta<sup>12</sup></li> </ul>	<ul style="list-style-type: none"> <li>Kasvukohtade säilitamine</li> </ul>		<ul style="list-style-type: none"> <li>Kasvukohtade hooldus poollooduslike koosluste hoolduse kaudu</li> </ul>	<ul style="list-style-type: none"> <li>Kasvukohad on säilinud</li> </ul>		
<b>Soo-neiuvaip</b> ( <i>Epipactis palustris</i> ) LKS – III, KE – jah, LoD – ei, LoA – ei	<ul style="list-style-type: none"> <li>18 leiukohta<sup>13</sup></li> </ul>	<ul style="list-style-type: none"> <li>Kasvukohtade säilitamine</li> </ul>		<ul style="list-style-type: none"> <li>Kasvukohtade hooldus poollooduslike koosluste hoolduse kaudu</li> </ul>	<ul style="list-style-type: none"> <li>Kasvukohad on säilinud</li> </ul>		

<sup>11</sup> 2019. aasta andmed.

<sup>12</sup> 2006. ja 2008. aasta andmed.

<sup>13</sup> 2008. aasta andmed.

Kaitseväärtus <sup>1</sup>	Seisund <sup>2</sup> (pindala/esindus liikkus)	Kaitse eesmärk <sup>3</sup>	Mõjutegurid	Meetmed	Oodatav tulemus <sup>4</sup>	Märkused	Panus üldpinda lasse/SD F-i (%) <sup>5</sup>
<b>Laialehine neiuvaip</b> ( <i>Epipactis helleborine</i> ) LKS – III, KE – jah, LoD – ei, LoA – ei	<ul style="list-style-type: none"> <li>9 leiukohta<sup>14</sup></li> </ul>	<ul style="list-style-type: none"> <li>Kasvukohtade säilitamine</li> </ul>		<ul style="list-style-type: none"> <li>Kasvukohtade hooldus poollooduslike koosluste hoolduse kaudu</li> </ul>	<ul style="list-style-type: none"> <li>Kasvukohad on säilinud</li> </ul>		
<b>Tumepunane neiuvaip</b> ( <i>Epipactis atrorubens</i> ) LKS – III, KE – jah, LoD – ei, LoA – ei	<ul style="list-style-type: none"> <li>4 leiukohta<sup>15</sup></li> </ul>	<ul style="list-style-type: none"> <li>Kasvukohtade säilitamine</li> </ul>		<ul style="list-style-type: none"> <li>Kasvukohtade hooldus poollooduslike koosluste hoolduse kaudu</li> </ul>	<ul style="list-style-type: none"> <li>Kasvukohad on säilinud</li> </ul>		
<b>Hall käpp</b> ( <i>Orchis militaris</i> ) LKS – III, KE – jah, LoD – ei, LoA – ei	<ul style="list-style-type: none"> <li>54 leiukohta<sup>16</sup></li> </ul>	<ul style="list-style-type: none"> <li>Kasvukohtade säilitamine</li> </ul>		<ul style="list-style-type: none"> <li>Kasvukohtade hooldus poollooduslike koosluste hoolduse kaudu</li> </ul>	<ul style="list-style-type: none"> <li>Kasvukohad on säilinud</li> </ul>		

<sup>14</sup> 2008. aasta andmed.

<sup>15</sup> 2008. aasta andmed.

<sup>16</sup> 2006. ja 2008. aasta andmed.

Kaitseväärtus <sup>1</sup>	Seisund <sup>2</sup> (pindala/esindus liikkus)	Kaitse eesmärk <sup>3</sup>	Mõjutegurid	Meetmed	Oodatav tulemus <sup>4</sup>	Märkused	Panus üldpinda lasse/SD F-i (%) <sup>5</sup>
<b>Harilik käoraamat</b> ( <i>Gymnadenia conopsea</i> ) LKS – III, KE – jah, LoD – ei, LoA – ei	<ul style="list-style-type: none"> <li>• 18 leiukohta<sup>17</sup></li> </ul>	<ul style="list-style-type: none"> <li>• Kasvukohtade säilitamine</li> </ul>		<ul style="list-style-type: none"> <li>• Kasvukohtade hooldus poollooduslike koosluste hoolduse kaudu</li> </ul>	<ul style="list-style-type: none"> <li>• Kasvukohad on säilinud</li> </ul>		
<b>Vööthuul- sõrmkäpp</b> ( <i>Dactylorhiza fuchsi</i> ) LKS – III, KE – jah, LoD – ei, LoA – ei	<ul style="list-style-type: none"> <li>• 2 leiukohta<sup>18</sup></li> </ul>	<ul style="list-style-type: none"> <li>• Kasvukohtade säilitamine</li> </ul>		<ul style="list-style-type: none"> <li>• Kasvukohtade hooldus poollooduslike koosluste hoolduse kaudu</li> </ul>	<ul style="list-style-type: none"> <li>• Kasvukohad on säilinud</li> </ul>		
<b>Kahkjaspunane sõrmkäpp</b> ( <i>Dactylorhiza incarnata</i> ) LKS – ei, KE – ei, LoD – ei, LoA – ei	<ul style="list-style-type: none"> <li>• 21 leiukohta<sup>19</sup></li> </ul>	<ul style="list-style-type: none"> <li>• Kasvukohtade säilitamine</li> </ul>		<ul style="list-style-type: none"> <li>• Kasvukohtade hooldus poollooduslike koosluste hoolduse kaudu</li> <li>• Lisada MKA kaitse- eesmärgiks</li> </ul>	<ul style="list-style-type: none"> <li>• Kasvukohad on säilinud</li> </ul>		

<sup>17</sup> 2008. aasta andmed.

<sup>18</sup> 2008. aasta andmed.

<sup>19</sup> 2008. aasta andmed.

Kaitseväärtus <sup>1</sup>	Seisund <sup>2</sup> (pindala/esindus likkus)	Kaitse eesmärk <sup>3</sup>	Mõjutegurid	Meetmed	Oodatav tulemus <sup>4</sup>	Märkused	Panus üldpinda lasse/SD F-i (%) <sup>5</sup>
<b>Putukad / Limused</b>							
<b>Teelehe- mosaiikliblikas (<i>Euphydryas aurinia</i>)</b> LKS – III, KE – jah, LoD – II, LoA – ei	<ul style="list-style-type: none"> <li>puudub</li> </ul>	<ul style="list-style-type: none"> <li>Andmete täpsustamine</li> </ul>	<ul style="list-style-type: none"> <li>Info puudumine</li> </ul>	<ul style="list-style-type: none"> <li>Inventuur</li> </ul>	<ul style="list-style-type: none"> <li>Andmed on täpsustatud</li> </ul>		
<b>Vasakkeermene pisitigu (<i>Vertigo angustior</i>)</b> LKS – III, KE – ei, LoD – II, LoA – ei	<ul style="list-style-type: none"> <li>1 leiukoht, 4,42 ha<sup>20</sup></li> </ul>	<ul style="list-style-type: none"> <li>Elupaiga säilimine 4,42 ha</li> </ul>	<ul style="list-style-type: none"> <li>Ei ole MKA kaitse-eesmärk</li> </ul>	<ul style="list-style-type: none"> <li>Elupaiga hooldus poollooduslike koosluste hoolduse kaudu</li> <li>Lisada MKA kaitse-eesmärgiks</li> </ul>	<ul style="list-style-type: none"> <li>Elupaik on säilinud 4,42 ha</li> </ul>		
<b>Linnud</b>							
<b>Rukkiräak (<i>Cerx crex</i>)</b> LKS – III, KE – ei, LiD – I, LoA – ei	<ul style="list-style-type: none"> <li>7 paari</li> <li>2 leiukohta, 100,5 ha<sup>21</sup></li> </ul>	<ul style="list-style-type: none"> <li>Elupaikade säilimine 100,5 ha</li> </ul>	<ul style="list-style-type: none"> <li>Ei ole MKA kaitse-eesmärk</li> </ul>	<ul style="list-style-type: none"> <li>Elupaikade hooldus poollooduslike koosluste hoolduse kaudu</li> </ul>	<ul style="list-style-type: none"> <li>Elupaigad on säilinud 100,5 ha</li> </ul>		

<sup>20</sup> Maisma alimuste koosluste seire 2019. aastal.

<sup>21</sup> 2012. aasta andmed.

Kaitseväärtus <sup>1</sup>	Seisund <sup>2</sup> (pindala/esindus likkus)	Kaitse eesmärk <sup>3</sup>	Mõjutegurid	Meetmed	Oodatav tulemus <sup>4</sup>	Märkused	Panus üldpinda lasse/SD F-i (%) <sup>5</sup>
				<ul style="list-style-type: none"> <li>Lisada MKA kaitse-eesmärgiks</li> </ul>			

### 3. KAVANDATAVAD KAITSEKORRALDUSLIKUD TEGEVUSED

Vajalike tegevuste tabelisse (tabel 3) on koondatud tööd, mis on vajalikud kaitse eesmärkide saavutamiseks, tabelit võidakse tulevikus täiendada. Metsaelupaigatüüpide puhul seatakse oodatava tulemuse saavutamise aastaks 2050, kuid tulemuslikkust hinnatakse iga 10 aasta tagant. KKK-s on käsitletud kõige olulisemaid tegevusi loodusala kaitse eesmärkide saavutamiseks.

Tabelis on tegevused jaotatud vastavalt tegevuse olulisusele järgmistesse prioriteetsusklassidesse:

- 1) esimene prioriteet – hädavajalik tegevus, millela kaitse eesmärkide täitmine planeeritavas ajavahemikus on võimatu, see on kaitseväärtuste säilimisele ja toimiva ohuteguri kõrvaldamisele suunatud tegevus (taastamine, seisundi parendamine); kaitsekorralduse tulemuslikkuse hindamiseks vajalik tegevus (inventeerimine);
- 2) teine prioriteet – vajalik tegevus, mis on suunatud väärtuste taastamisele ja potentsiaalsete ohutegurite kõrvaldamisele;
- 3) kolmas prioriteet – soovituslik tegevus ehk tegevus, mis aitab kaudselt kaasa väärtuste säilimisele ja taastamisele ning ohutegurite kõrvaldamisele (infotahvlid, külastustaristu).

**Tabel 3. Vajalikud tegevused aastaks 2033.**

Jrk	Tegevuse nimetus	Maht	Tegevuse tüüp	Korraldaja	Prioriteet	Ajagraafik
<b>Inventuurid, seired, uuringud</b>						
1	Elupaigatüüpide andmete täpsustamine	65,2 ha	Inventuur	KeA	I	2030 <sup>22</sup>

<sup>22</sup> Elupaiga tüüpide andmed peavad olema täpsustunud aastaks 2030



2	Putukate inventuur (kaitsealused putukad)	322 ha	Inventuur	KeA	I	2027
<b>Hooldus, taastamine ja ohjamine</b>						
3	Kadastikud (5130) seisundi parendamine	0,8 ha	Koosluse seisundi parendamine läbi loodusliku arengu	KeA	I	2050
4	Kuivad niidud lubjarikkal mullal (6210*) hooldamine	13,7 ha	Koosluse hooldustööd	MO/KeA	I	Igal aastal
5	Kuivad niidud lubjarikkal mullal (6210*) hooldamine	2,7 ha	Koosluse hooldustööd	RMK	I	Igal aastal
6	Liigirikkad niidud lubjavaesel mullal (6270) hooldamine	24,4 ha	Koosluse hooldustööd	MO/KeA	I	Igal aastal
7	Liigirikkad niidud lubjavaesel mullal (6270) hooldamine	9,6 ha	Koosluse hooldustööd	RMK	I	Igal aastal
8	Alvarid (lood – 6280*) hooldamine	90 ha	Koosluse hooldustööd	MO/KeA	I	Igal aastal
9	Alvarid (lood – 6280*) hooldamine	93 ha	Koosluse hooldustööd	RMK	I	Igal aastal
10	Niiskuselmbesed kõrgrohustud (6430) hooldamine	1,3 ha	Koosluse hooldustööd	MO/KeA	I	Igal aastal
11	Niiskuselmbesed kõrgrohustud (6430) hooldamine	1,3 ha	Koosluse hooldustööd	RMK	I	Igal aastal
12	Aas-rebasesaba ja ürt- punanupuga niidud (6510) hooldamine	29,2 ha	Koosluse hooldustööd	MO/KeA	I	Igal aastal
13	Aas-rebasesaba ja ürt- punanupuga niidud (6510) hooldamine	0,4 ha	Koosluse hooldustööd	RMK	I	Igal aastal
14	Liigirikkad madalsood (7230) hooldamine	7,1 ha	Koosluse hooldustööd	MO/KeA	I	Igal aastal

15	Liigirikkad madalsood (7230) hooldamine	10,9 ha	Koosluse hooldustööd	RMK	I	Igal aastal
16	Puiskarjamaad (9070) hooldamine	19 ha	Koosluse hooldustööd	MO/KeA	I	Igal aastal
17	Puiskarjamaad (9070) hooldamine	5 ha	Koosluse hooldustööd	RMK	I	Igal aastal
<b>Kavad, eeskirjad</b>						
18	Kaitsekorralduskava andmete üle vaatamine ja vajadusel uuendamine		Tegevuskava	KeA	I	1 kord kümne aasta jooksul
19	Kaitsekorralduskava tulemuslikkuse hindamine		Tegevuskava	KeA	I	1 kord kümne aasta jooksul
20	Kaitse-eeskirja uuendamine (kaitse-eesmärkide muutmine)		Kaitsekorra muutmine	KeA	I	2029

### 3.1 Külastuskorraldus ja piiritähised

Kurese MKA-le on LIFE-projekti raames loopealsete tutvustamiseks 2017. aastal paigaldatud 3 infotahvli. Maa-ameti külastustaristu ja piiritähiste kaardirakenduses on planeeritud üheksa piiritähist alale viivate teede juurde. Alal on varasemalt paigaldatud kaitseväärtusi ja kultuuripärandit tutvustavad infotahvlid, mis vajavad väljavahetamist või eemaldamist. Infotahvlite koostamist riigimaal korraldab KeA koostöös RMK-ga, eramaal KeA koostöös huviliste ja KOV-iga. Alal on loopealsete taastamise ja hooldamise tarbeks mitmed teed ja rajad, mida mööda külastajad liikuda saavad. Seega spetsiaalseid külastust suunavaid teid ja radu juurde ei planeerita. Infotahvlite vajadust saab hiljem eraldi planeerida ning täpseid asukohti jms antud KKK-ga ei planeerita.

## KASUTATUD ANDMEALLIKAD

- Eesti Ornitoloogiaühing. (2018). *Linnuatlas. Eesti haudelindude levik ja arvukus*. Tartu.
- Helm, A. (2019). *Eesti pärandkooslused: loopealsed ja kadastikud. Ülevaade elurikkusest ja väärtustest ning juhend hooldamiseks ja taastamiseks. Keskkonnaameti tellimusel koostatud juhendmaterjal*. Tartu: Nordic Botanical OÜ.
- Helm, A., Kalamees, R., Kukk, T., Mesipuu, M., & Roosaluuste, E. (2010). *Juhend loodusdirektiivi I lisa pool-looduslike elupaigatüüpide seisundi hindamiseks*. Tartu: Pärandkoosluste Kaitse Ühing.
- Keskkonnaagentuur. (2010). *Eesti looduse infosüsteem (EELIS)*. Kasutamise kuupäev: 11. detsember 2023. a., allikas <https://www.eelis.ee/>
- Keskkonnaagentuur. (2021). *Keskkonnaseire infosüsteem (KESE)*. Kasutamise kuupäev: 11. detsember 2023. a., allikas <https://kese.envir.ee/kese>
- Keskkonnaagentuur. (2023). *Keskkonnaportaal*. Kasutamise kuupäev: 11. detsember 2023. a., allikas <https://keskkonnaportaal.ee/>
- Keskkonnaamet. (2021). *Pärandniitude tegevuskava*.
- Kull, T., Tali, K., Heinsoo, H., & Kartau, R. (2012). *Sugukond käpalised (Orchidaceae) kaitse tegevuskava eelnõu*. Keskkonnaamet.
- Kurbel, R., & Hirse, T. (2017). *Eesti orhideede käsiraamat*. Tallinn: MTÜ Käoraamat.
- Maa-amet. (2023). *Maa-ameti geoportaal*. Kasutamise kuupäev: 11. detsember 2023. a., allikas Maa-amet: <https://geoportaal.maaamet.ee/est/>
- Mesipuu, M. (2020). *Aru- ja soostunud niitude hoolduskava*. Tartu: Pärandkoosluste Kaitse Ühing.
- Paal, J. (2004). *Euroopas väärtustatud elupaigad Eestis*. Tallinn: AS Kirjastus Ilo ja trükikoda Ilo Print.
- Paal, J. (2007). *Loodusdirektiivi elupaigatüüpide käsiraamat*. Tallinn: Auratrükk.
- Palo, A. (2018). *Loodusdirektiivi metsaelupaikade inventeerimise juhend*. Tartu.
- Riigikantselei. (2010). *Riigi Teataja*. Kasutamise kuupäev: 11. detsember 2023. a., allikas Riigi Teataja: <https://www.riigiteataja.ee/index.html>
- Roosaluste, E. (2019). *Puisniitude ja puiskarjamaade hoolduskava*. Tartu.